

Tribunale di Marsala Sezione EE.II. - Procedura esecutiva n. 147/2022
DOCUMENTAZIONE FOTOGRAFICA (Google e Sopralluogo 31/03/2023)
Compendio immobiliare sito in Marsala C/da Ponte Fiumarella, 273/A e 275





Foto 4 - Prospetto nord-ovest (p.lle 396 e 61)



Foto 5 - Prospetto nord-est (p.lla 396)



Foto 6 - Prospetto sud-est (p.lla 396)





Foto 7 - Prospetto nord-ovest (p.lla 61)



Foto 8 - Prospetto sud-est (p.lla 69)



Foto 9 - Prospetto sud-est (p.lla 69)



Foto 10 - Prospetto sud-ovest (p.lla 69)





Foto 11 - Locali deposito (p.lla 69)



Foto 12 - Locali deposito (p.lla 69)



Foto 13 - Locali deposito (p.lla 69)



Foto 14 - Locali deposito (p.lla 69)





Foto 15 - Prospetto nord-ovest (p.lla 69)



Foto 16 - Prospetto nord-ovest (p.lla 69)



Foto 17 - Giardino (p.lla 69)



Foto 18 - Giardino (p.lla 69)





Foto 19 - Ufficio



Foto 20 - Ufficio



Foto 21 - Ufficio



Foto 22 - Disimpegno 1





Foto 23 - wc 1

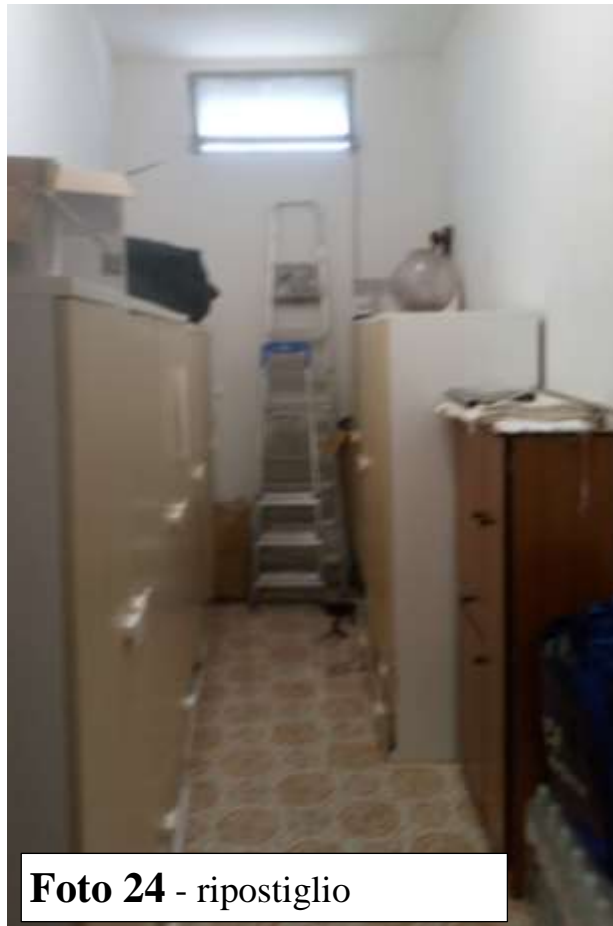


Foto 24 - ripostiglio



Foto 25 - letto 1



Foto 26 - letto 1





Foto 27 - wc2



Foto 28 - cucina



Foto 29 - ingresso 1



Foto 30 - pranzo





Foto 31 - ingresso 2



Foto 32 - soggiorno



Foto 33 - sala operatori



Foto 34 - letto 4



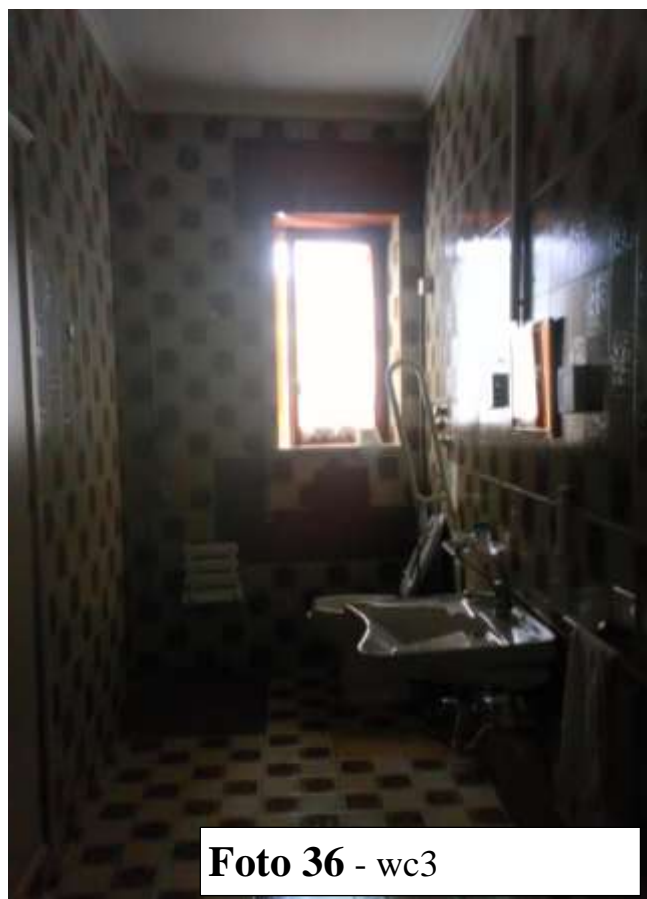




Foto 39 - garage



Foto 40 - garage



Foto 41 - Locale deposito



Foto 42 - Locale deposito





Foto 43 - ingresso p.la 396



Foto 44 - vano 1 p.la 396



Foto 45 - vano 2 p.la 396



Foto 46 - vano 4 p.la 396





Foto 47 - part. infisso



Foto 48 - fossa imhoff

