

REPORT FOTOGRAFICO



Foto 1: vista ingresso stabile condominiale da via Mamiani n. 18



Foto 2: vista ingresso box auto da condominiale da via Bradano n. 13



Foto 3: vano scala/androne di ingresso



Foto 4: porta di caposcala in Piano 2°



Foto 5: ingresso/salone



Foto 6: vista ingresso/salone dal disimpegno



Foto 7: WC 2



Foto 8: WC 1



Foto 9: particolare infiltrazioni WC 1

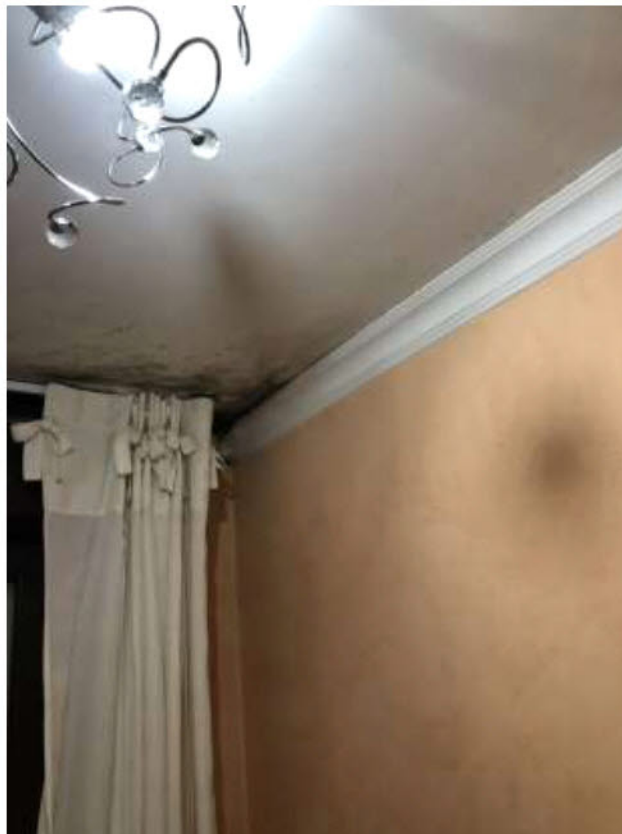


Foto 10: particolare infiltrazioni WC 1



Foto 11: camera da letto 1



Foto 12: particolare infiltrazioni camera da letto 1



Foto 13: camera letto 2



Foto 14: vista balcone/veranda lato camera da letto/WC

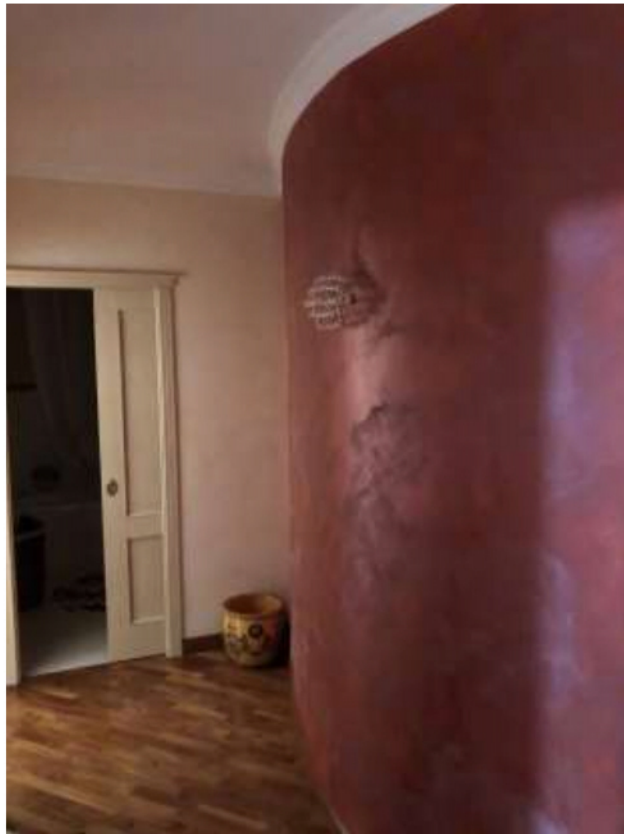


Foto 15: vista disimpegno

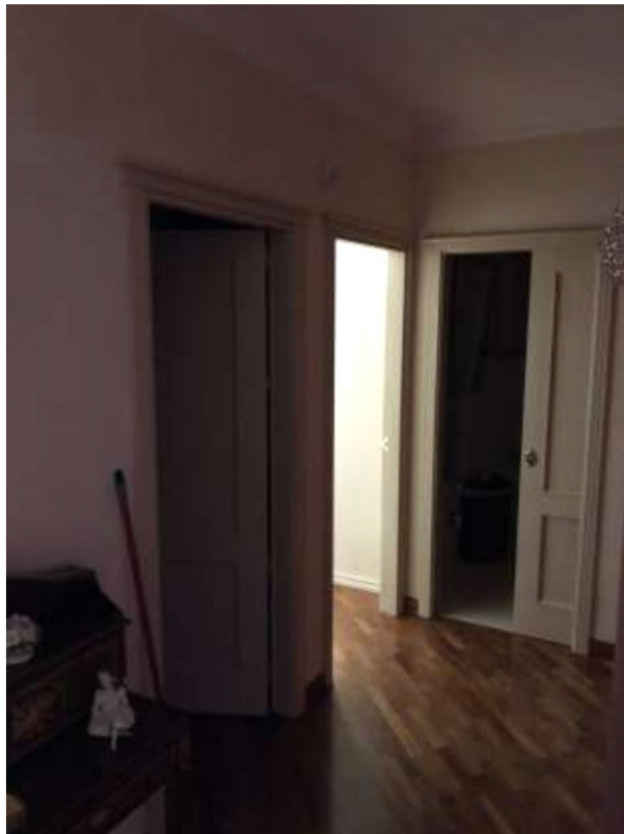


Foto 16: vista disimpegno



Foto 17: corsia di manovra autorimessa



Foto 18: particolare infiltrazioni)



Foto 19: box auto contraddistinto dal n. 6



Foto 20: interno box auto (si nota l'apertura al piccolo locale sottorampa)