

TRIBUNALE DI PALERMO
SEZIONE VI CIVILE – ESECUZIONI IMMOBILIARI

CONSULENZA TECNICA D'UFFICIO
NELL'AMBITO DELL'ESECUZIONE IMMOBILIARE

N. 79/2022 R.G.E.

DOCUMENTAZIONE FOTOGRAFICA



CONSULENZA TECNICA D'UFFICIO
NELL'AMBITO DELL'ESECUZIONE IMMOBILIARE N. 79/2022 R.G.E.



Foto aerea estratta da sito internet "Google Maps"



Foto 1 - Vista prospettica su via Domenico Macaluso n. 34 -



CONSULENZA TECNICA D'UFFICIO
NELL'AMBITO DELL'ESECUZIONE IMMOBILIARE N. 79/2022 R.G.E.



Foto 2 dettaglio prospetto - Appartamento 2° piano

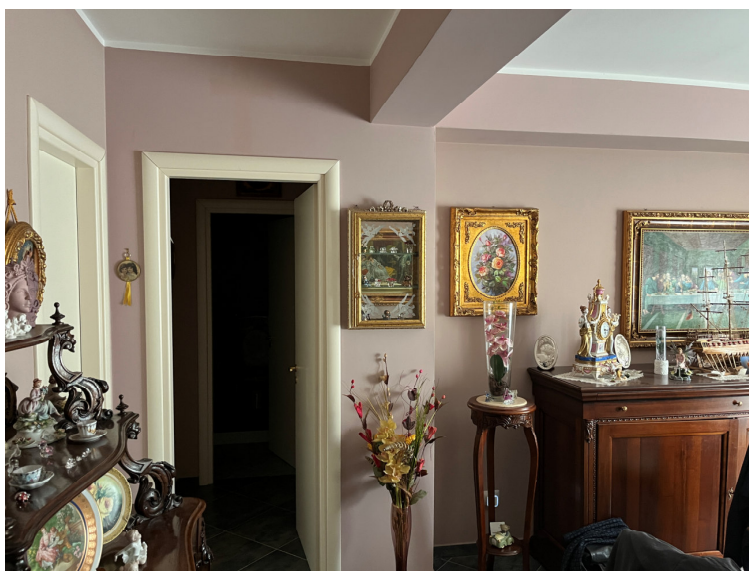


Foto 3 - Ingresso Soggiorno -



CONSULENZA TECNICA D'UFFICIO
NELL'AMBITO DELL'ESECUZIONE IMMOBILIARE N. 79/2022 R.G.E.



Foto 4 - Soggiorno -



Foto 5 - Angolo cucina.-



CONSULENZA TECNICA D'UFFICIO
NELL'AMBITO DELL'ESECUZIONE IMMOBILIARE N. 79/2022 R.G.E.



Foto 6 - Vista prospettica porzione di balcone annesso alla cucina chiuso a veranda -



Foto 7 - Vista prospettica porzione di balcone annesso alla cucina chiuso a veranda -



CONSULENZA TECNICA D'UFFICIO
NELL'AMBITO DELL'ESECUZIONE IMMOBILIARE N. 79/2022 R.G.E.



Foto 8 - porzione di balcone lato cucina - non chiuso a veranda -



Foto 9 – WC bagno -



CONSULENZA TECNICA D'UFFICIO
NELL'AMBITO DELL'ESECUZIONE IMMOBILIARE N. 79/2022 R.G.E.



Foto 10 – WC bagno -



Foto 11 - Camera da letto singola -



CONSULENZA TECNICA D'UFFICIO
NELL'AMBITO DELL'ESECUZIONE IMMOBILIARE N. 79/2022 R.G.E.



Foto 12 - Camera da letto singola -



Foto 13 - WC doccia -



CONSULENZA TECNICA D'UFFICIO
NELL'AMBITO DELL'ESECUZIONE IMMOBILIARE N. 79/2022 R.G.E.



Foto 14 - Camera da letto doppia



Foto 15 - Camera da letto doppia



CONSULENZA TECNICA D'UFFICIO
NELL'AMBITO DELL'ESECUZIONE IMMOBILIARE N. 79/2022 R.G.E.



Foto 16 - balcone su cortile interno -

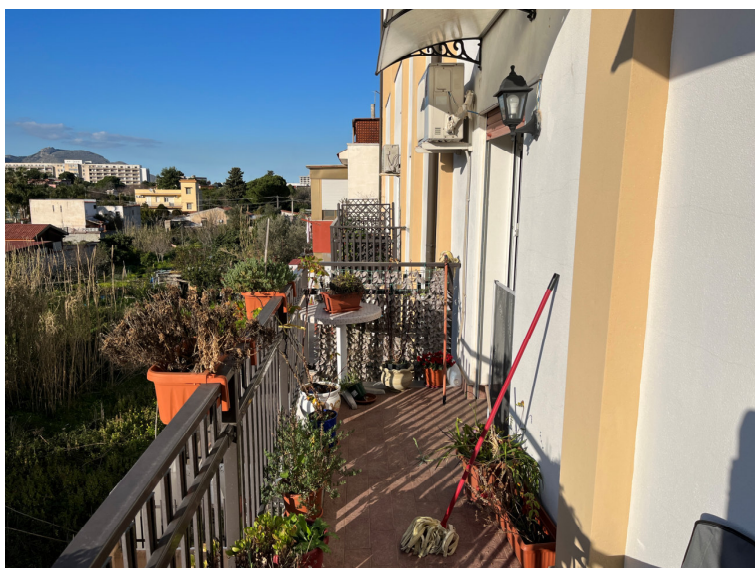


Foto 17 - balcone su cortile interno -



CONSULENZA TECNICA D'UFFICIO
NELL'AMBITO DELL'ESECUZIONE IMMOBILIARE N. 79/2022 R.G.E.



Foto 18 Ingresso carrabile scantinato



Foto 19 - box auto int. 1 -



CONSULENZA TECNICA D'UFFICIO
NELL'AMBITO DELL'ESECUZIONE IMMOBILIARE N. 79/2022 R.G.E.



Foto 20 - box auto (assenza del setto murario che funge da intercapedine fondale)



Foto 21 - vista prospettica interno box .-

