

RILIEVO FOTOGRAFICO



1 – Prospetto principale porzione di bifamiliare



2 – Prospetto laterale



3 – Prospetto sul retro



4 – Deposito/ripostiglio da demolire

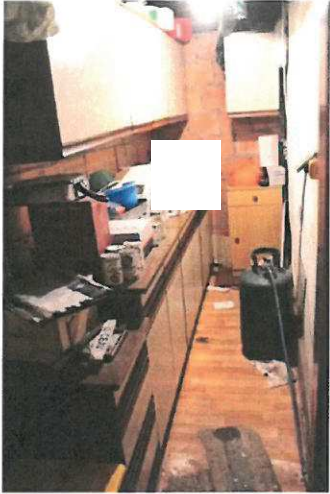


5 – Soggiorno

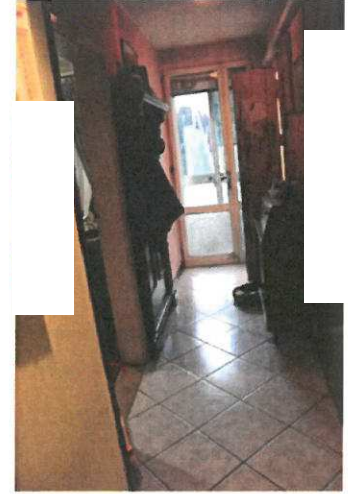


6 – Angolo cottura





7 – Deposito (ex portico) da smurare



8 – Corridoio al PT



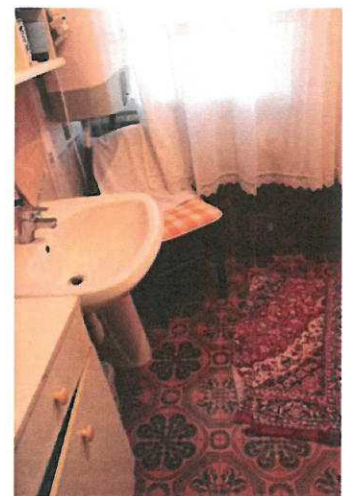
9 – Camera al PT



10 – Camera al P1



11 – Camera al P1



12 Bagno al P1

