

# TRIBUNALE DI LATINA

Esecuzione Immobiliare

**RGE 164/2023** (riunita alla RGE 190/2022)

Giudice Dell'Esecuzione Dott.ssa SAVIANO Elena

CTU: **Geom. VALENZA Alessandro**

## **REPERTORIO FOTOGRAFICO**

*Interne - Esterne*

Immobile sito:

Contrada Quarticciolo snc (tra civ. 48 e 52) - Cori (LT)

Unità immobiliare:

Foglio 16 - particella 848 - sub 3 graff. sub 4 (RGE190/2022)

Foglio 16 - particella 850 e particella 1213 (RGE164/2023)





**Foto 1 - Vista esterna - viale ingresso**



**Foto 3 - Vista esterna - Fabbricato**



**Foto 2 - Vista esterna Gazebo**



**Foto 4 - Vista esterna - Fabbricato**





*Foto 5 – Vista esterna – Fabbricato*



*Foto 7 – Vista esterna – Fabbricato*



*Foto 6 – Vista esterna – Fabbricato*



*Foto 8 – Vista esterna – Fabbricato*





*Foto 9 – Vista esterna – Fabbricato*



*Foto 11 – Vista esterna – Casotto*



*Foto 10 – Vista esterna – Fabbricato*

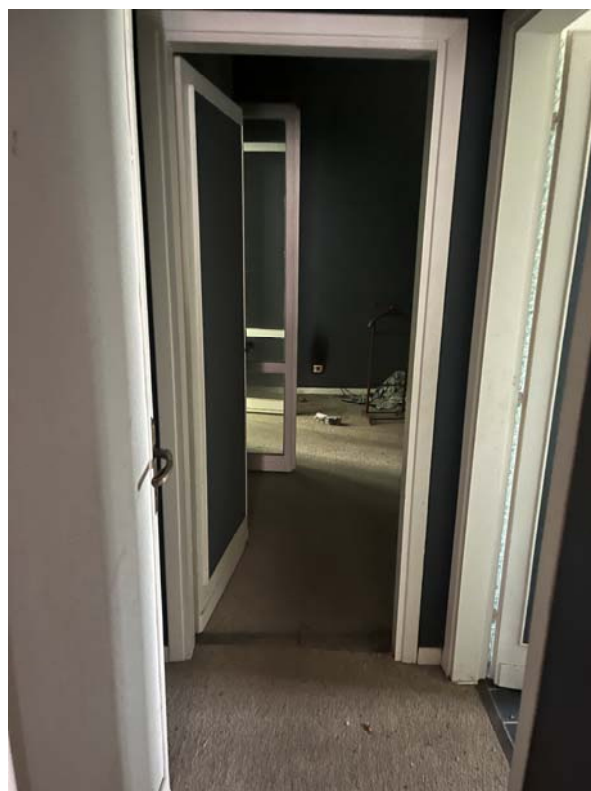


*Foto 12 – Vista esterna – Casotto*





*Foto 13 – Vista esterna / interna Veranda*



*Foto 15 – Vista interna – Corridoio*



*Foto 14 – Vista interna – Cucina*



*Foto 16 – Vista interna – Bagno*



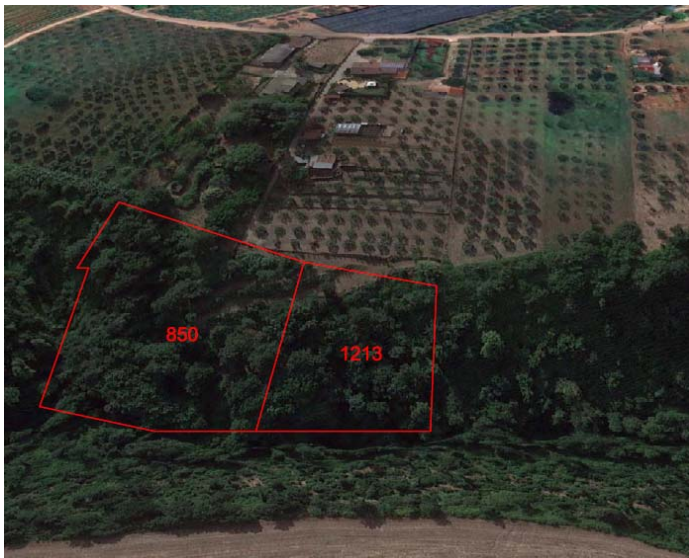


*Foto 17 – Vista interna – Camera 4*



*Foto 18 – Vista interna – Camera 3*





*Foto 17 – Vista aerea 3D – part. 850 e 1213*



*Foto 18 – Vista aerea – part. 850 e 1213*



*Foto 19 – Vista vegetazione – part. 850 e 1213*



*Foto 20 – Vista vegetazione – part. 850 e 1213*



*Foto 21 – Vista vegetazione – part. 850 e 1213*

