

COMUNE DI PETROSINO

Ing. DIEGO BAVETTA
Consulenza e progettazione Impianti

OGGETTO: Procedimento n. 150/2022 R.E.I.
— contro —
fabbricato esistente sito in PETROSINO nella
Via G. Garibaldi, 3 - Fg. 396 Part. 412

ELABORATI: Pianta dei fabbricati e del lotto
di terreno su cui insistono

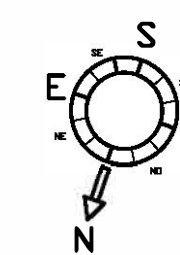
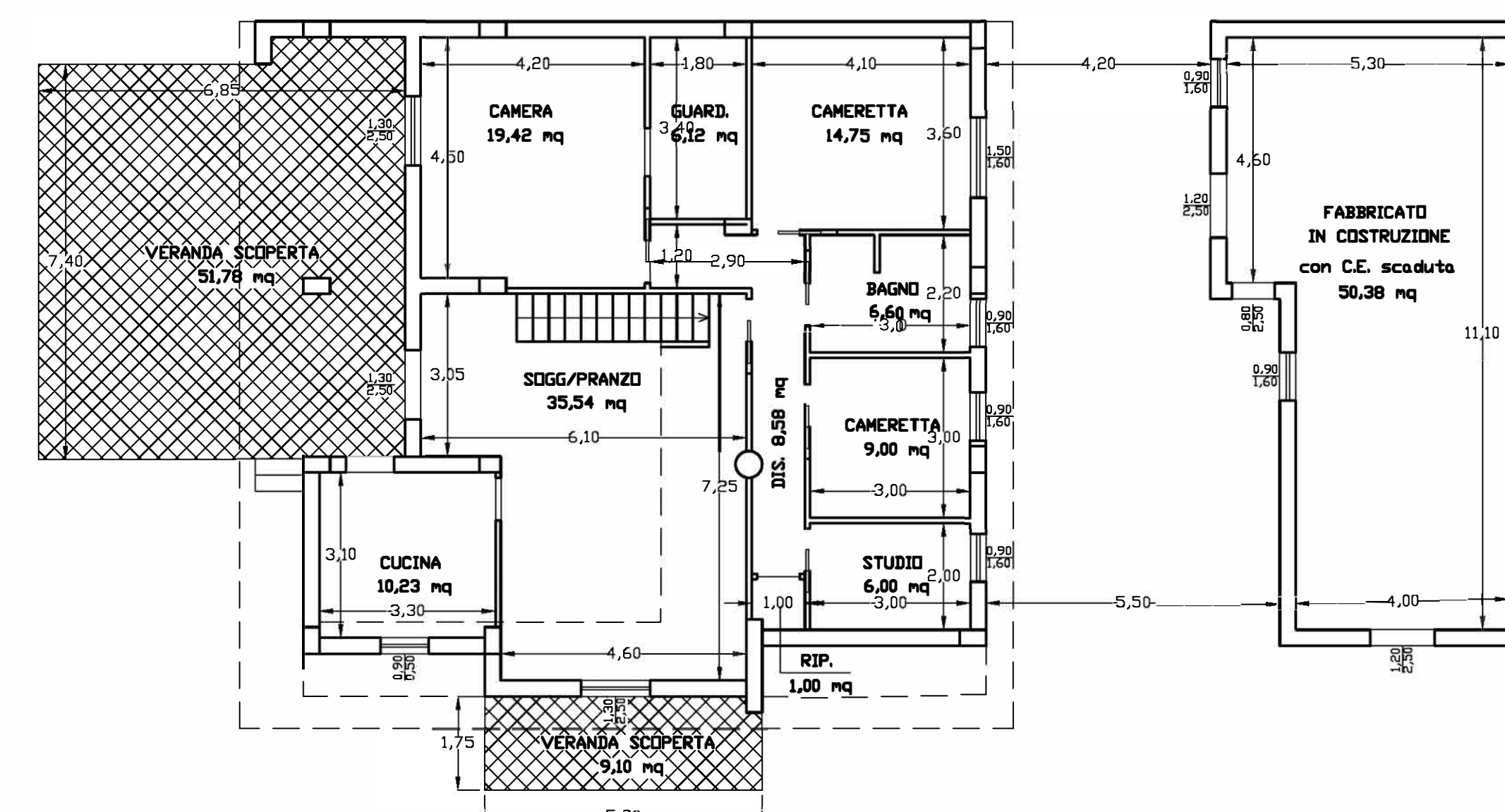
TAV.1 SCALA : 1:100 Data: 25/08/2023
SCALA : 1:200

TRIBUNALE
DI MARSALA

GIUDICE DELL'ESECUZIONE
DOTT. MARCELLO BELLINO

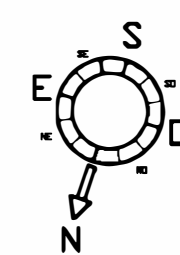
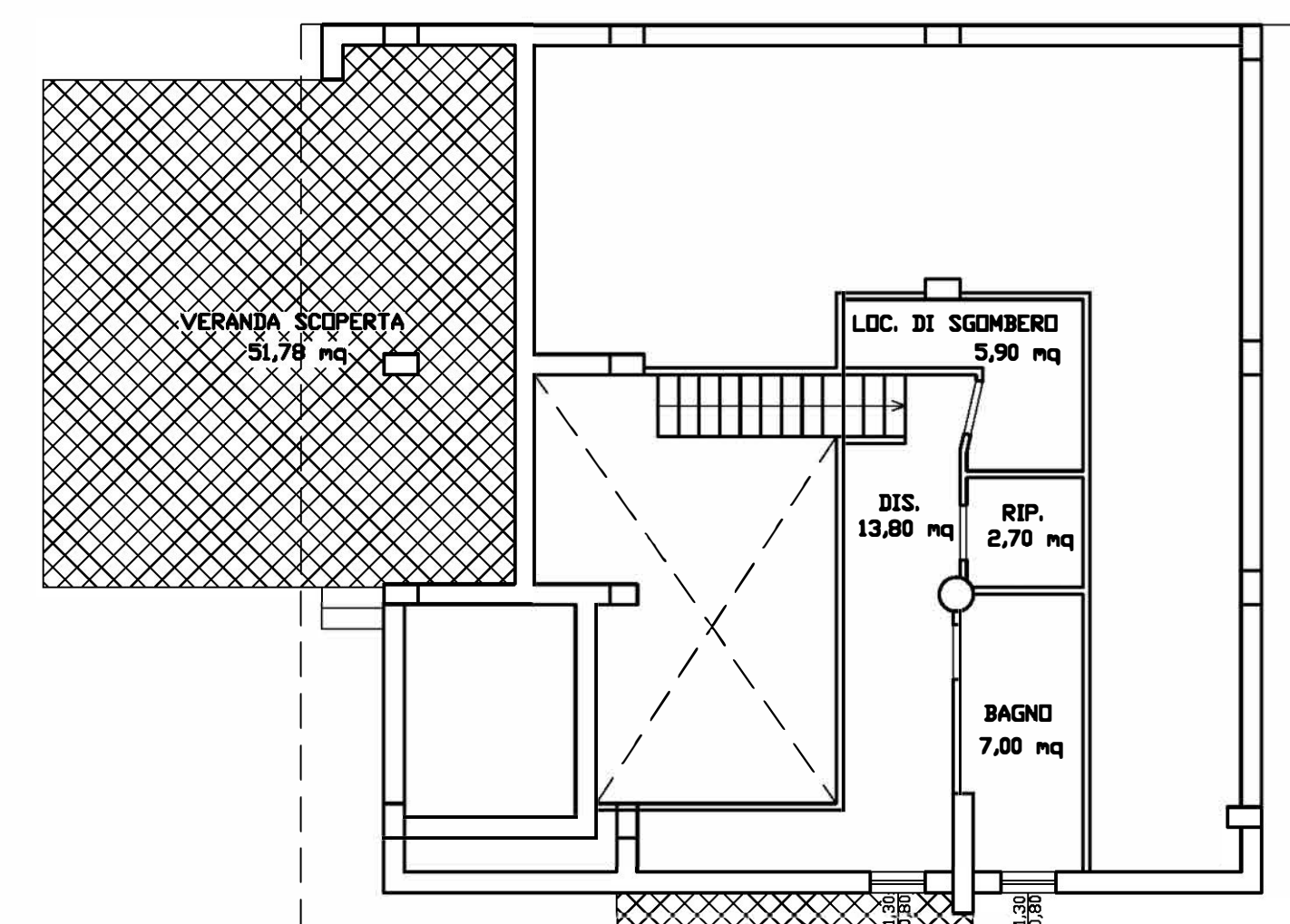
IL CONSULENTE
ESPERTO

Ing. Diego Bavetta



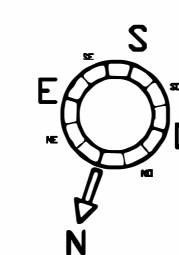
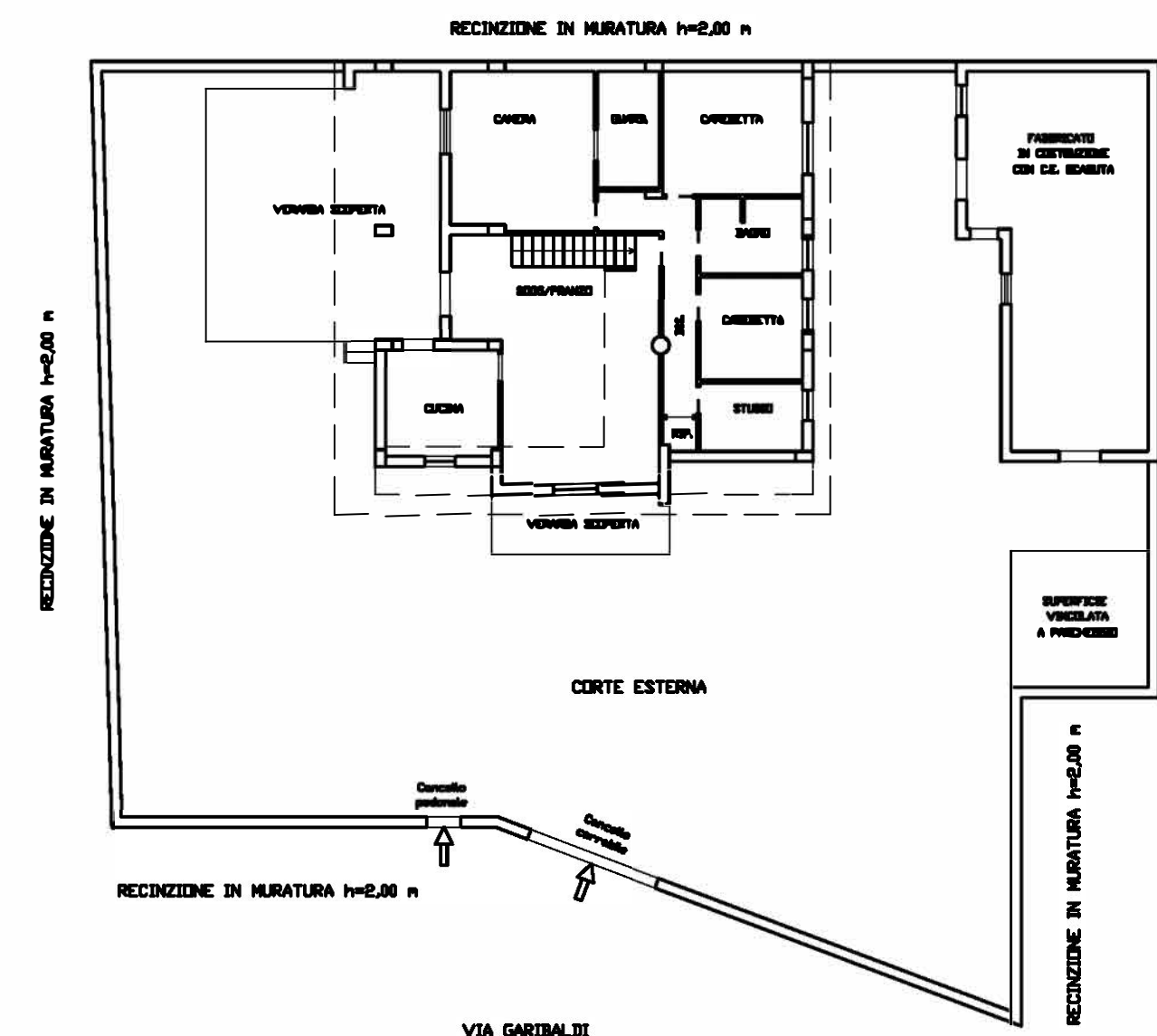
PIANTA PIANO TERRA
ABITAZIONE E FABBRICATO IN COSTRUZIONE
Scala 1:100

APPARTAMENTO PIANO TERRA				
LOCALE	DIMENSIONI	ALTEZZA	SUPERFICIE	ESPOSIZ.
tipo	m	m	mq	N.S.E.D.
Soggi/Pranzo	4,6x7,25+1,5x3,05	2,70	25,54	EST-ND
Cucina	3,30x3,10	2,70	10,23	EST-ND
Camera	4,20x4,50	2,70	19,42	SUD
Guardaroba	1,60x3,40	2,70	6,12	SUD
Cameretta	4,10x3,60	2,70	14,75	OVEST
Bagno	3,20x2,20	2,70	6,60	OVEST
Cameretta	3,00x3,00	2,70	9,00	OVEST
Studio	3,00x2,00	2,70	6,00	OVEST
Ripostiglio	1,00x1,00	2,70	1,00	NORD
Impiegno	2,70x2+1,00x0,60	2,70	8,58	---
Veranda scop.	3,20x1,75	---	9,10	NORD
Veranda scop.	6,85x7,40	2,70	51,78	EST
Superficie Utile 117,24 mq				
Superficie non residenziale 60,00 mq				
Superficie Totale 178,12 mq				



PIANTA PIANO PRIMO
ABITAZIONE
Scala 1:100

APPARTAMENTO PIANO PRIMO				
LOCALE	DIMENSIONI	ALTEZZA	SUPERFICIE	ESPOSIZ.
tipo	m	m	mq	N.S.E.D.
LOC. SGOMBERO	4,6x7,25+1,5x3,05	< 2,70	5,90	SOFFITTO
RIPOSTIGLIO	3,30x3,10	< 2,70	2,70	SOFFITTO
BAGNO	4,20x4,50	< 2,70	7,00	SOFFITTO
DISIMPIEGNO	1,60x3,40	< 2,70	13,8	SOFFITTO
Superficie Utile: ---- mq				
Superficie non residenziale 29,4 mq				
Superficie Totale non abitabile 29,4 mq				



PLANIMETRIA DEL LOTTO
Scala 1:200