

DOCUMENTAZIONE FOTOGRAFICA

Corpo A - Abitazione Principale

Foto 01



Foto 02



Foto 03



Foto 04



Foto 05



Foto 06



Foto 07



Foto 08



Foto 09



Foto 10



Foto 11



Foto 12



Foto 13



Foto 14



Foto 15



Foto 16

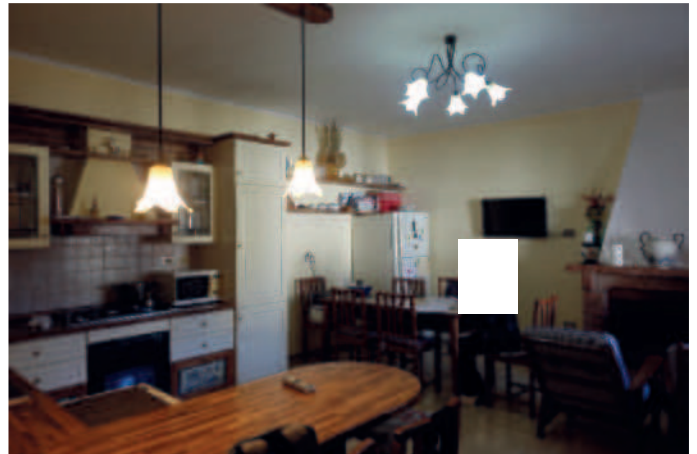


Foto 17



Foto 18



Foto 19

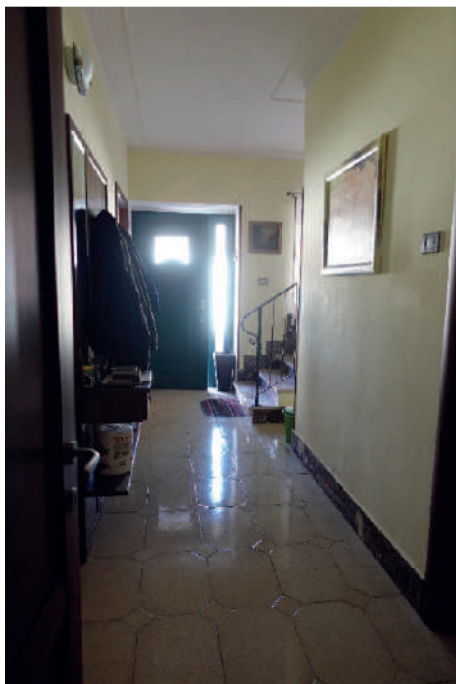


Foto 20

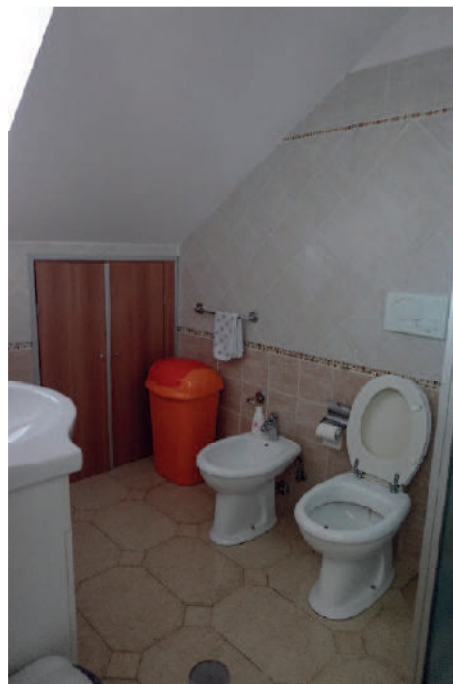


Foto 21



Foto 22



Foto 23

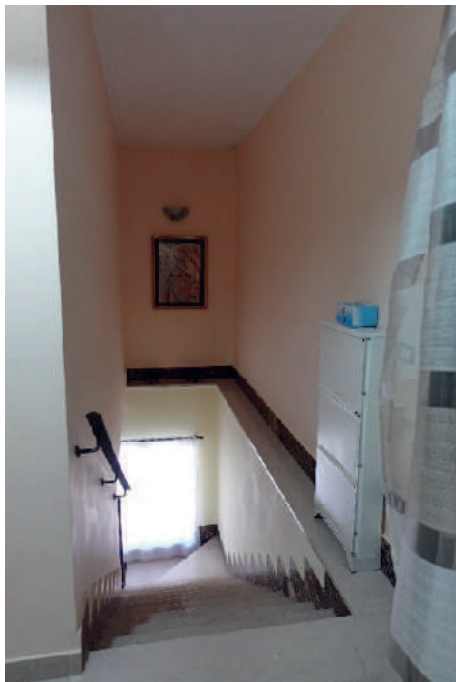


Foto 24



Foto 25



Foto 26

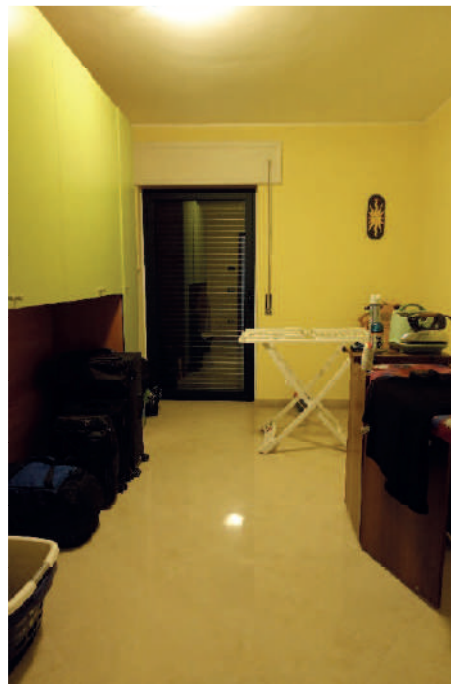


Foto 27



Foto 28



Foto 29



Foto 30



Foto 31



Foto 32

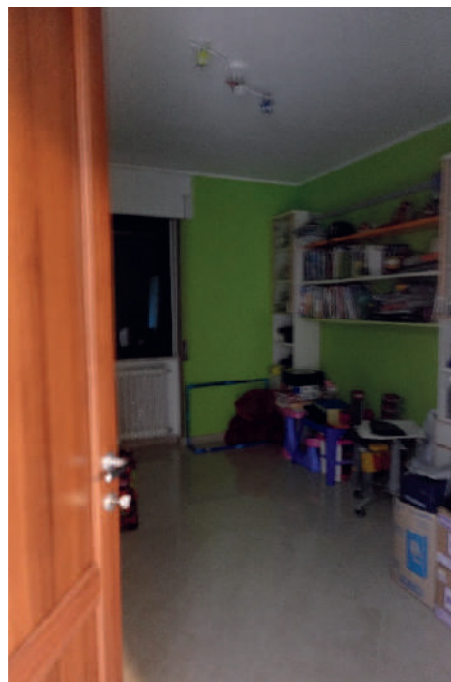


Foto 33



Foto 34



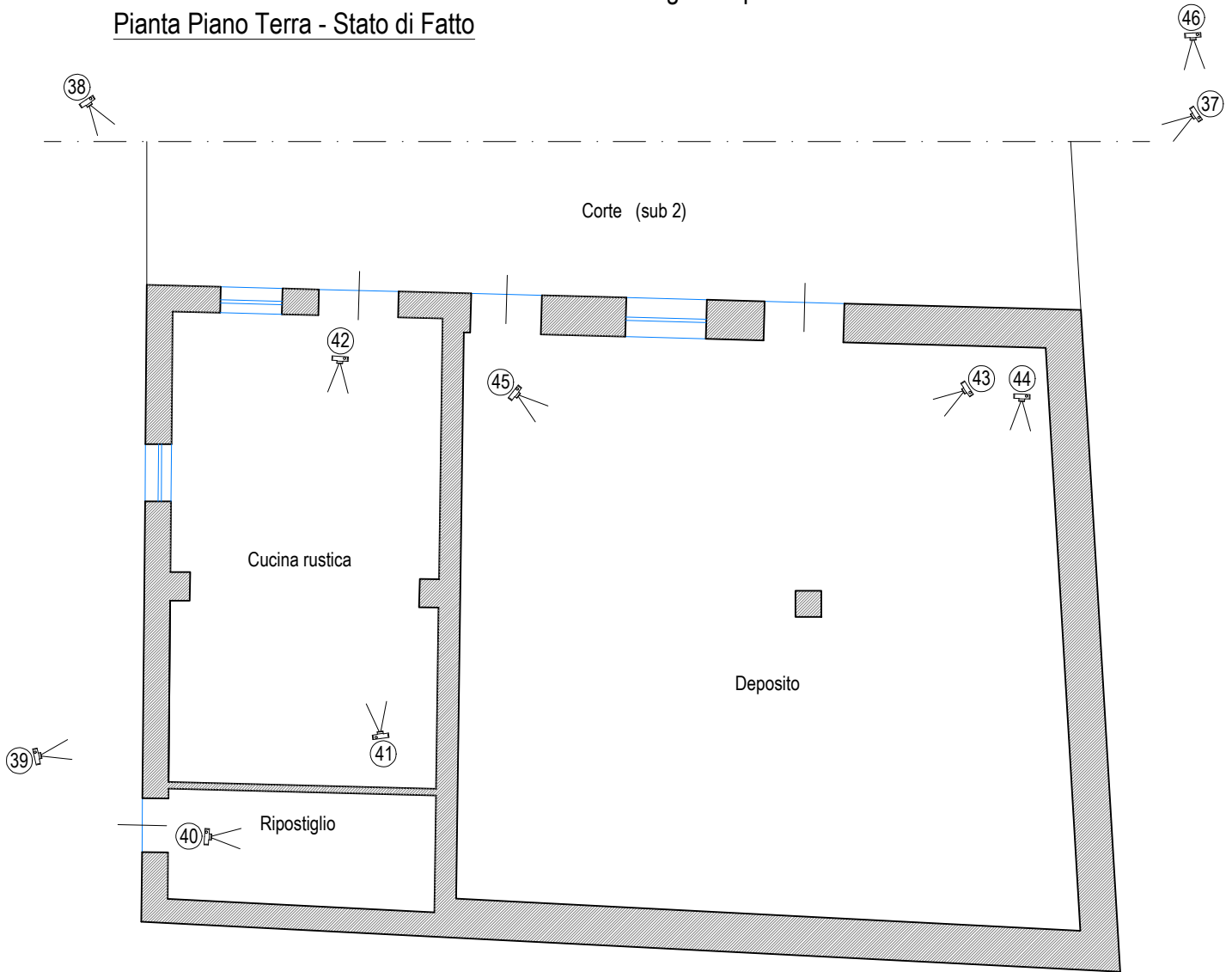
Foto 35



Foto 36



ACCESSORIO ALL'ABITAZIONE PRINCIPALE - Foglio 18 particella 875 subalterno 3
Pianta Piano Terra - Stato di Fatto



STUDIO TECNICO
PALLADINO geom. Antonio
Via Campania n°231/A
86100 Campobasso (CB)
Tel. 0874/422868 - 338/8617817
e-mail: studio.palladino@virgilio.it

RIFERIMENTO:
IMMOBILI FG.18 P.LLA 875 SUB 3
ACCESSORIO ABITAZIONE PRINCIPALE
CONTRADA TRATTURO - SEPINO (CB)

ELABORATO:
PUNTI DI SCATTO FOTOGRAFICI
PIANO TERRA
CORPO B

SCALA:
1.100

ALLEGATO:
5.B

