

TRIBUNALE DI ROVERETO

Nell'esecuzione immobiliare promossa da:

R.G. Es. n° 25/2020 - G.Es. dott. Michele Cuccaro

FASCICOLO FOTOGRAFICO



FRONTE SUD E OVEST





FRONTE SUD E PIAZZALE



ZONA INGRESSO PROPRIETA' VISTA DA DENTRO



DETTAGLIO PORTONE



VISTA DEL CIRCONDARIO (CHIESA S. CECILIA)



FRONTE EST



DETTAGLIO FRONTE EST



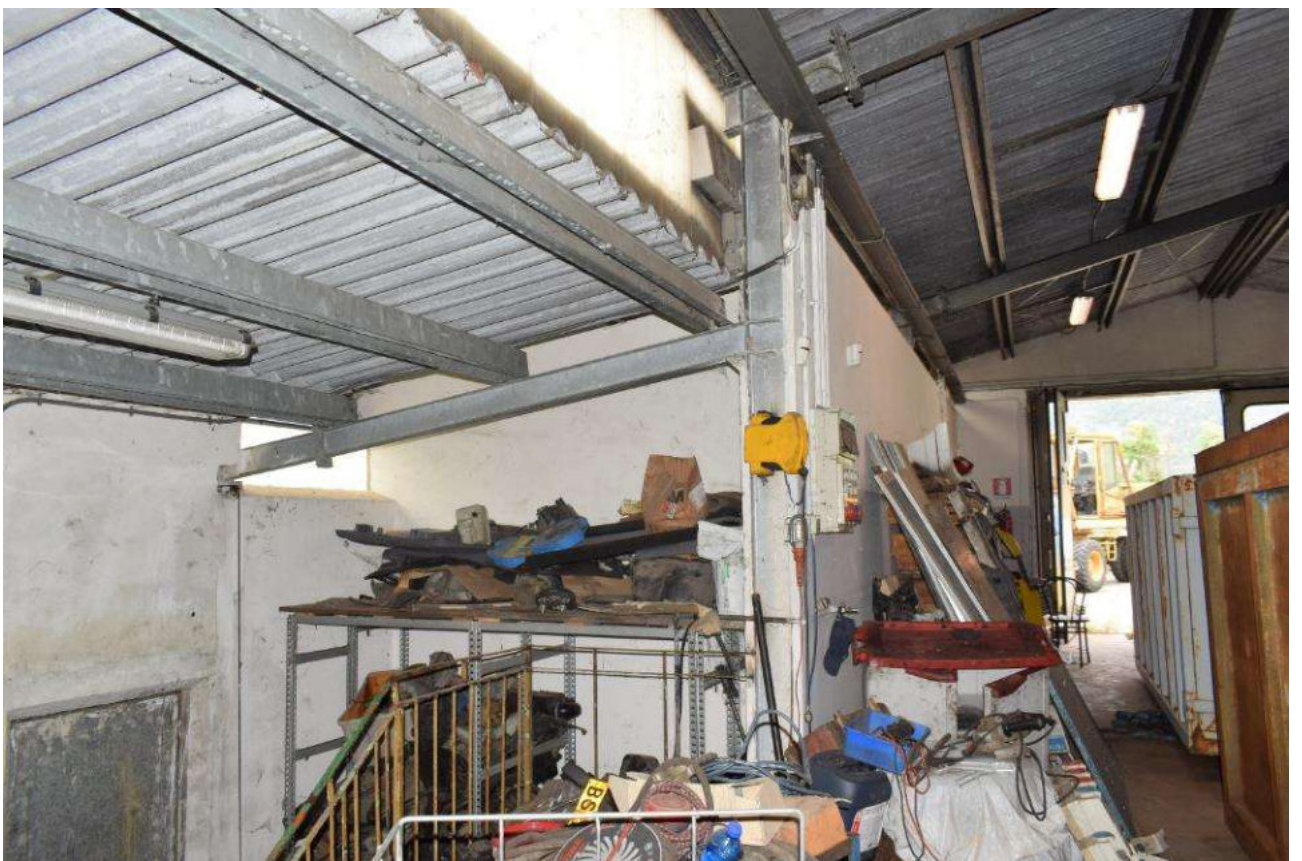
FRONTE EST – TETTOIA



FRONTE EST – TETTOIA



FRONTE EST – FINESTRE UFFICIO-WC



INTERNO CAPANNONE



INTERNO CAPANNONE



INTERNO CAPANNONE – TETTO



INTERNO CAPANNONE – PARTE “RIBASSATA”



VISTA INTERNO CAPANNONE



DETTAGLIO PORTA USCITA SU PIAZZALE OVEST



DETTAGLIO UFFICIO



DETTAGLIO SERVIZI IGIENICI



DETTAGLIO COPERTURA



CORTILE EST VISTO DA FINESTRA UFFICIO



MAGAZZINO INTERRATO



MAGAZZINO INTERRATO