


# **TRIBUNALE DI LODI**

ES. IMM. 99/2020



## **ELABORATO FOTOGRAFICO**

LOTTO 1 - LODI (LO)  
VIA SOLFERINO N° 40



Facciata verso via Solferino



Ingresso al fabbricato



Facciata sul cortile interno

## UNITÀ A - UFFICIO



Ufficio



Inaresso



Baño

UNITÀ B - ABITAZIONE





Baño

UNITÀ C - ABITAZIONE



Soaiorno



Soaiorno



Baano

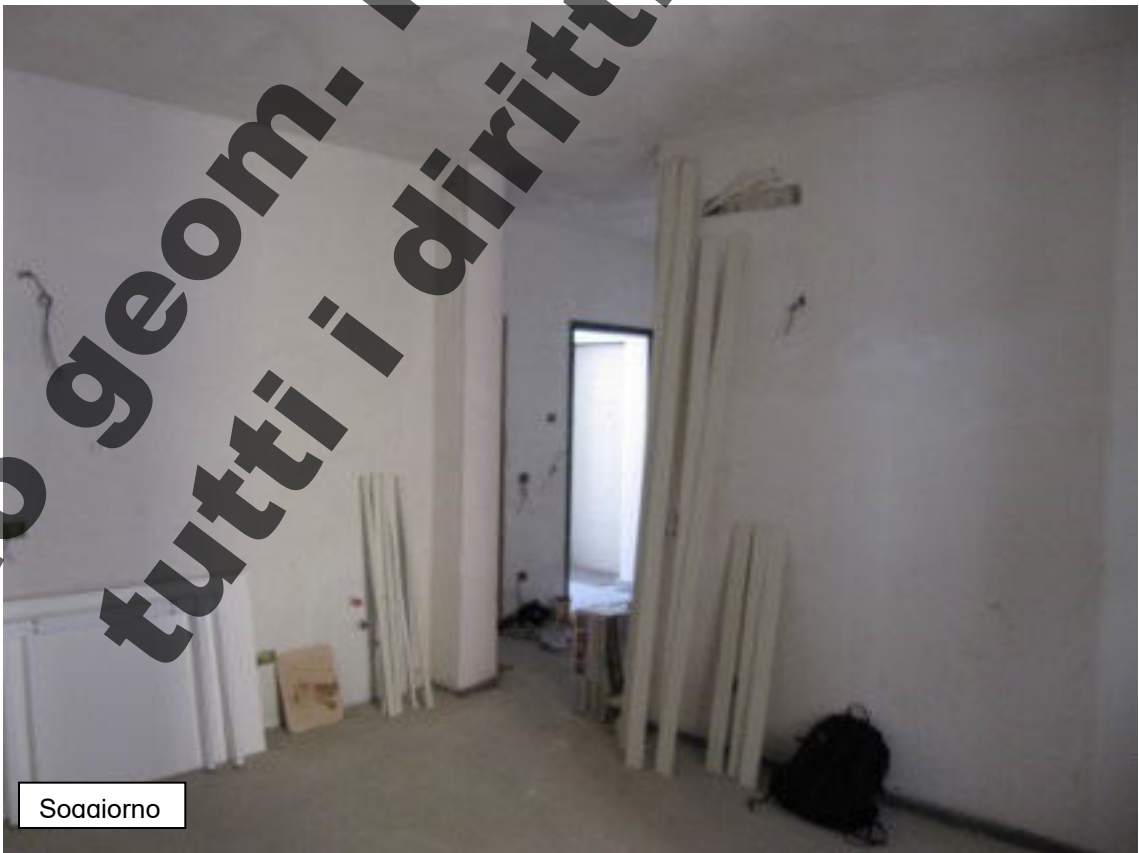


Baano

UNITÀ D - ABITAZIONE



Soaiorno



Soaiorno

Foto geom. Nicola Paciulli  
tutti i diritti riservati





Baño



Camera da letto

UNITÀ E - ABITAZIONE





Foto geom. Nicola Paciulli  
tutti i diritti riservati



Camera da letto



Baano



Baano

Foto geom. Nicola Paciulli  
tutti i diritti riservati



Camera da letto

UNITÀ F - ABITAZIONE



Soaiorno



Soaiorno



Cucina



Disimpeano



Camera da letto



Baano



Baano

Foto geom. Nicola Paciulli  
tutti i diritti riservati





Camera da letto

UNITÀ G - ABITAZIONE



Soaciorno/ana. cottura



Soaiorno/ana. cottura



Bagno



Camera da letto



Camera da letto

**Foto geom. Nicola Paciulli  
tutti i diritti riservati**



Camera da letto



Baano

# UNITÀ H - CANTINA



Parti comuni



Cantina

Foto geom. Nicola Paciulli  
tutti i diritti riservati

UNITÀ I - CANTINA



Parti comuni



Cantina

Foto geom. Nicola Paciulli  
tutti i diritti riservati



**Foto geom. Nicola Paciulli  
tutti i diritti riservati**