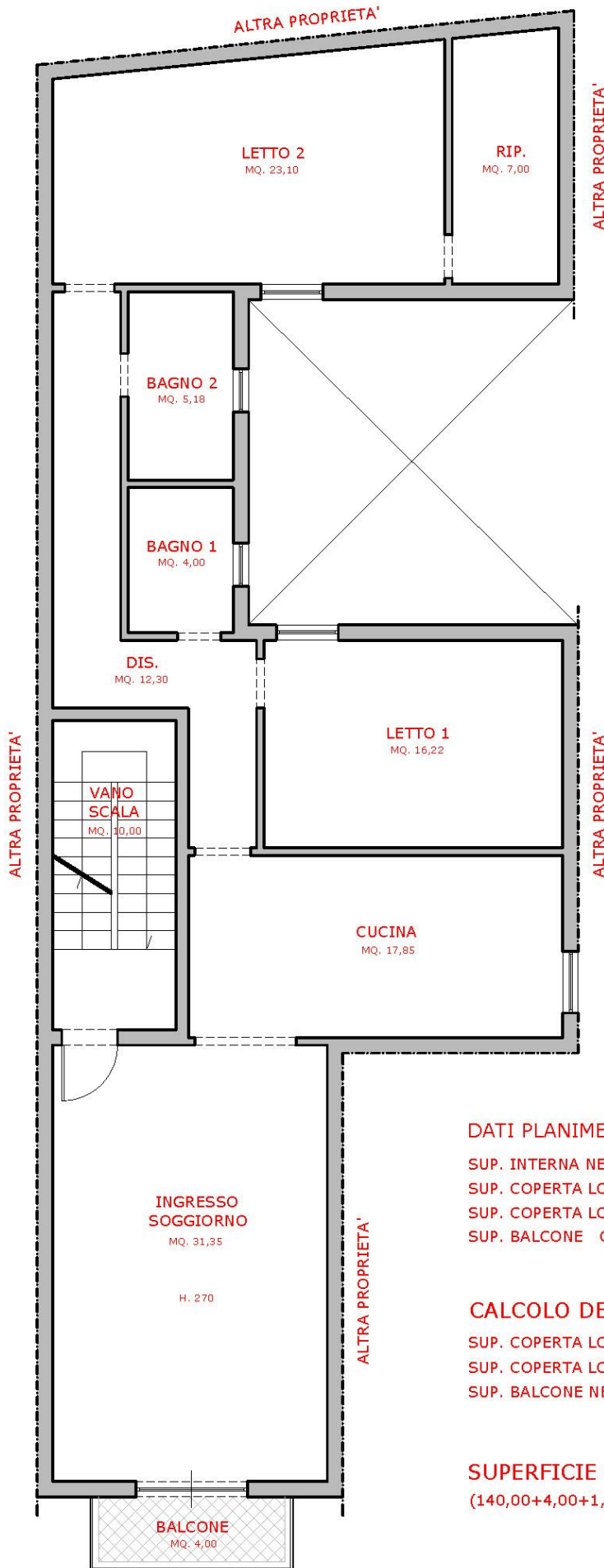


PLANIMETRIA ABITAZIONE VIA IV NOVEMBRE N° 33 - SECONDO PIANO
Foglio 86, P.IIa 2133, Sub 4, Cat.A/3



DATI PLANIMETRICI APPARTAMENTO

SUP. INTERNA NETTA CALPESTABILE CIRCA MQ. 117,00
SUP. COPERTA LORDA CIRCA MQ. 140,00
SUP. COPERTA LORDA VANO SCALA CIRCA MQ. 11,30
SUP. BALCONE CIRCA MQ. 4,00

CALCOLO DELLA SUPERFICIE COMMERCIALE

SUP. COPERTA LORDA CIRCA MQ. 140,00
SUP. COPERTA LORDA VANO SCALA NELLA MISURA DEL 35% CIRCA MQ. 4,00
SUP. BALCONE NELLA MISURA DEL 25% CIRCA MQ. 1,00

SUPERFICIE COMMERCIALE APPARTAMENTO CIRCA MQ. 145,00
(140,00+4,00+1,00)

VIA IV NOVEMBRE

