



Foto n° 1 – Appartamento per civile abitazione sito in Gela con ingresso dalla via Francesco Petrarca n° 72, primo, secondo e terzo piano – Foglio 187 part. 454 sub 8 – Prospetto Sud su via Francesco Petrarca.



Foto n° 2 – Appartamento per civile abitazione sito in Gela con ingresso dalla via Francesco Petrarca n° 72, primo, secondo e terzo piano – Foglio 187 part. 454 sub 8 – Prospetto Nord su via Ludovico Ariosto.





Foto n° 3 – Appartamento per civile abitazione sito in Gela con ingresso dalla via Francesco Petrarca n° 72, primo, secondo e terzo piano – Foglio 187 part. 454 sub 8 – Scala di accesso al primo piano.



Foto n° 4 – Appartamento per civile abitazione sito in Gela con ingresso dalla via Francesco Petrarca n° 72, primo, secondo e terzo piano – Foglio 187 part. 454 sub 8 – Panoramica dell'ingresso al primo piano.





Foto n° 5 – Appartamento per civile abitazione sito in Gela con ingresso dalla via Francesco Petrarca n° 72, primo, secondo e terzo piano – Foglio 187 part. 454 sub 8 – Panoramica degli interni del primo piano.



Foto n° 6 – Appartamento per civile abitazione sito in Gela con ingresso dalla via Francesco Petrarca n° 72, primo, secondo e terzo piano – Foglio 187 part. 454 sub 8 – Panoramica degli interni del primo piano.





Foto n° 7 – Appartamento per civile abitazione sito in Gela con ingresso dalla via Francesco Petrarca n° 72, primo, secondo e terzo piano – Foglio 187 part. 454 sub 8 – Panoramica degli interni del primo piano.

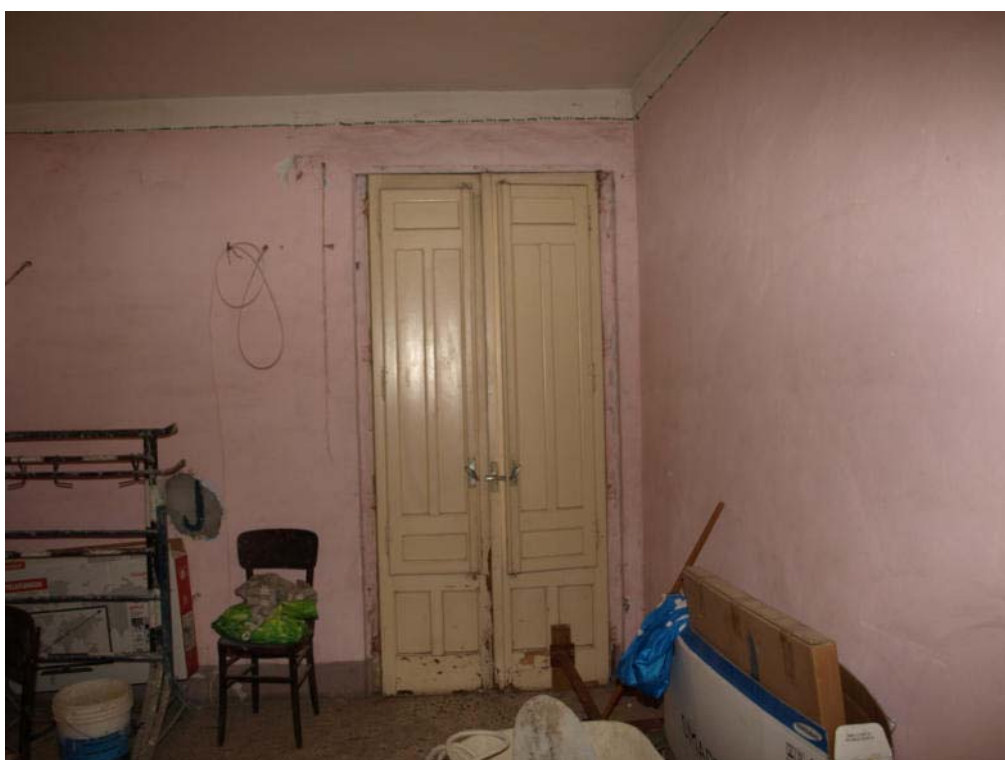


Foto n° 8 – Appartamento per civile abitazione sito in Gela con ingresso dalla via Francesco Petrarca n° 72, primo, secondo e terzo piano – Foglio 187 part. 454 sub 8 – Panoramica degli interni del primo piano.





Foto n° 9 – Appartamento per civile abitazione sito in Gela con ingresso dalla via Francesco Petrarca n° 72, primo, secondo e terzo piano – Foglio 187 part. 454 sub 8 – Panoramica degli interni del primo piano.



Foto n° 10 – Appartamento per civile abitazione sito in Gela con ingresso dalla via Francesco Petrarca n° 72, primo, secondo e terzo piano – Foglio 187 part. 454 sub 8 – Panoramica degli interni del primo piano.





Foto n° 11 – Appartamento per civile abitazione sito in Gela con ingresso dalla via Francesco Petrarca n° 72, primo, secondo e terzo piano – Foglio 187 part. 454 sub 8 – Panoramica degli interni del primo piano.



Foto n° 12 – Appartamento per civile abitazione sito in Gela con ingresso dalla via Francesco Petrarca n° 72, primo, secondo e terzo piano – Foglio 187 part. 454 sub 8 – Panoramica degli interni del primo piano.





Foto n° 13 – Appartamento per civile abitazione sito in Gela con ingresso dalla via Francesco Petrarca n° 72, primo, secondo e terzo piano – Foglio 187 part. 454 sub 8 – Panoramica della scala di accesso al secondo piano.



Foto n° 14 – Appartamento per civile abitazione sito in Gela con ingresso dalla via Francesco Petrarca n° 72, primo, secondo e terzo piano – Foglio 187 part. 454 sub 8 – Panoramica dell'ingresso del secondo piano.





Foto n° 15 – Appartamento per civile abitazione sito in Gela con ingresso dalla via Francesco Petrarca n° 72, primo, secondo e terzo piano – Foglio 187 part. 454 sub 8 – Panoramica degli interni del secondo piano.

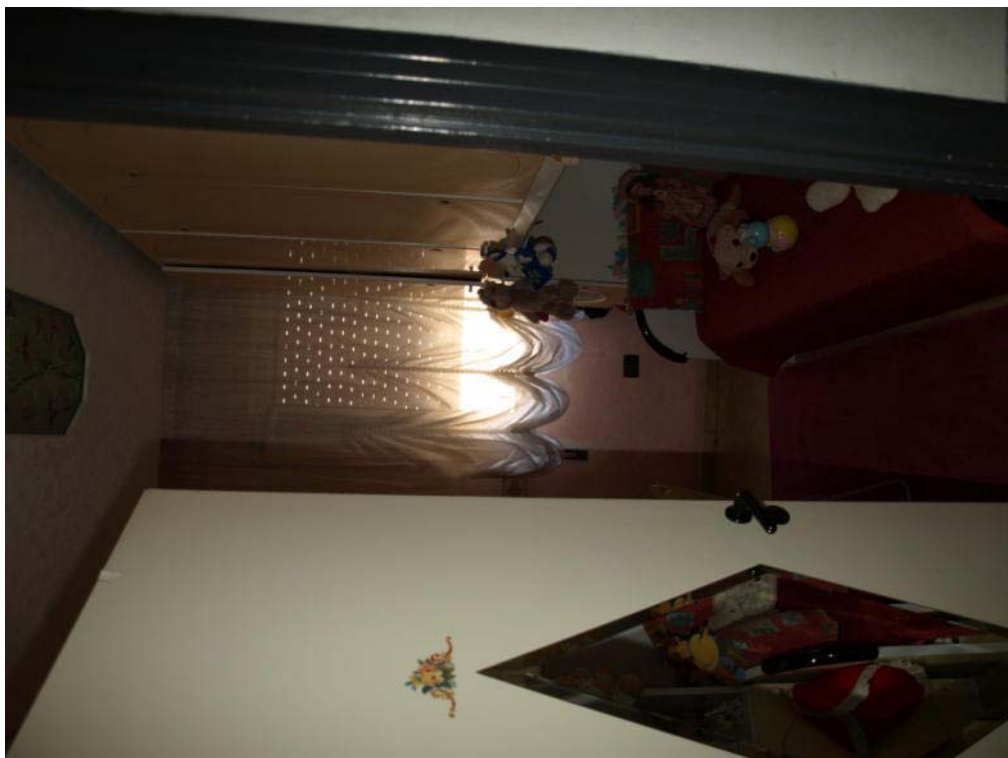


Foto n° 16 – Appartamento per civile abitazione sito in Gela con ingresso dalla via Francesco Petrarca n° 72, primo, secondo e terzo piano – Foglio 187 part. 454 sub 8 – Panoramica degli interni del secondo piano.







Foto n° 17 – Appartamento per civile abitazione sito in Gela con ingresso dalla via Francesco Petrarca n° 72, primo, secondo e terzo piano – Foglio 187 part. 454 sub 8 – Panoramica degli interni del secondo piano.



Foto n° 18 – Appartamento per civile abitazione sito in Gela con ingresso dalla via Francesco Petrarca n° 72, primo, secondo e terzo piano – Foglio 187 part. 454 sub 8 – Panoramica degli interni del secondo piano.





Foto n° 19 – Appartamento per civile abitazione sito in Gela con ingresso dalla via Francesco Petrarca n° 72, primo, secondo e terzo piano – Foglio 187 part. 454 sub 8 – Panoramica degli interni del secondo piano.

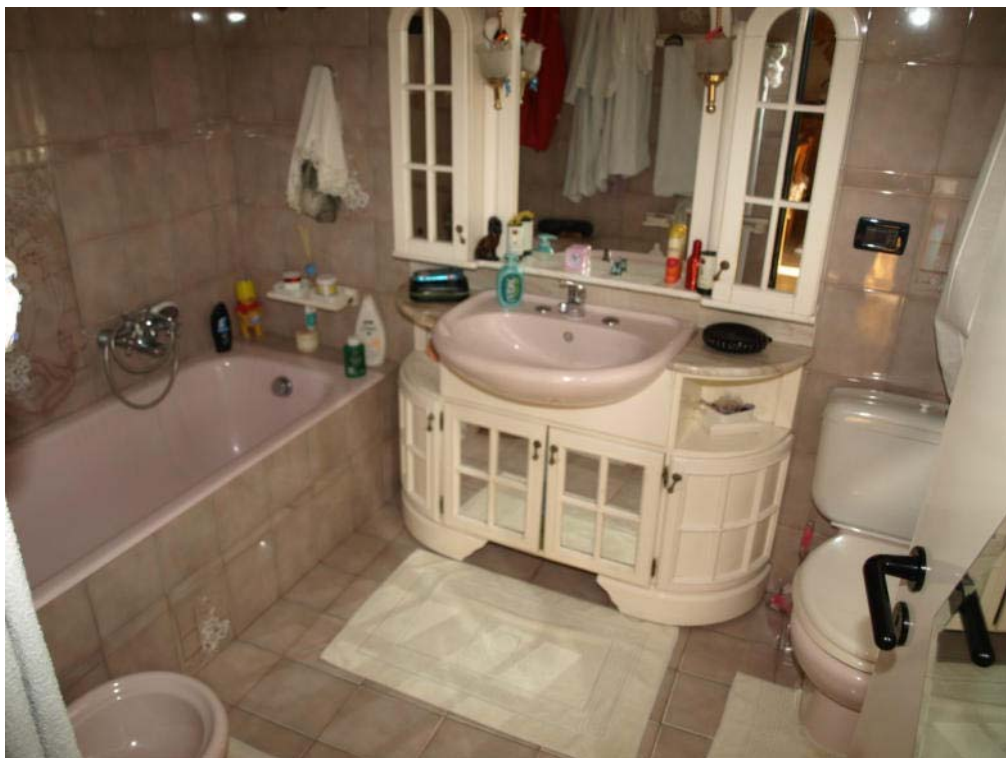


Foto n° 20 – Appartamento per civile abitazione sito in Gela con ingresso dalla via Francesco Petrarca n° 72, primo, secondo e terzo piano – Foglio 187 part. 454 sub 8 – Panoramica dell'ingresso del secondo piano.



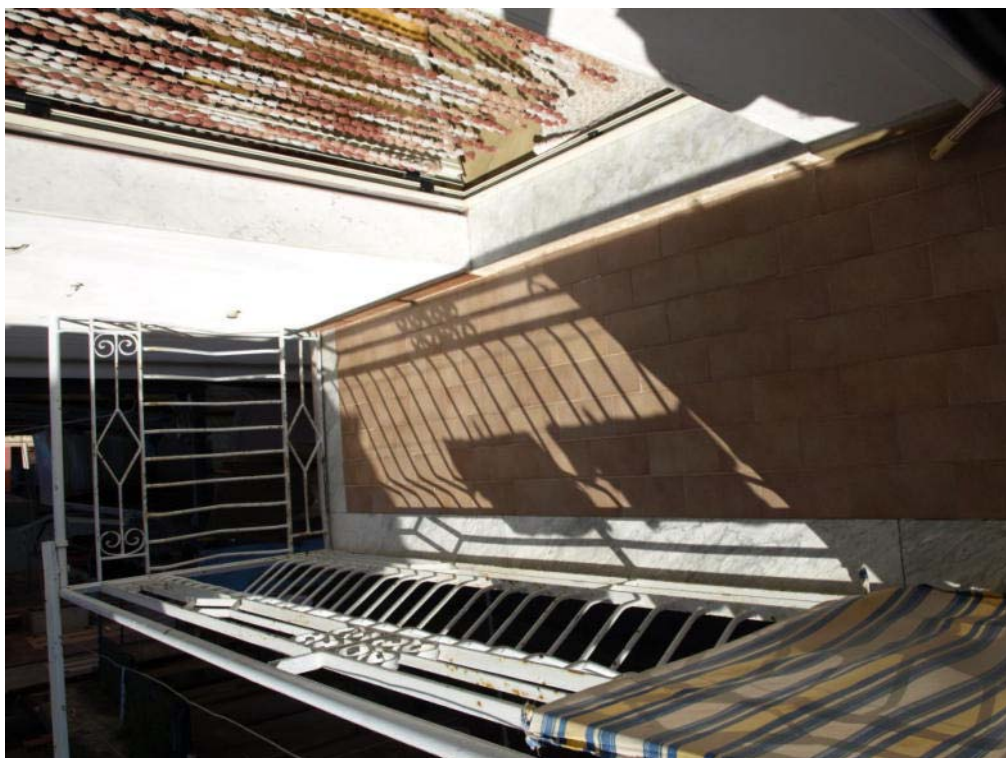


Foto n° 21 – Appartamento per civile abitazione sito in Gela con ingresso dalla via Francesco Petrarca n° 72, primo, secondo e terzo piano – Foglio 187 part. 454 sub 8 – Panoramica del balcone lato sud del secondo piano.



Foto n° 22 – Appartamento per civile abitazione sito in Gela con ingresso dalla via Francesco Petrarca n° 72, primo, secondo e terzo piano – Foglio 187 part. 454 sub 8 – Panoramica degli esterni del secondo piano.



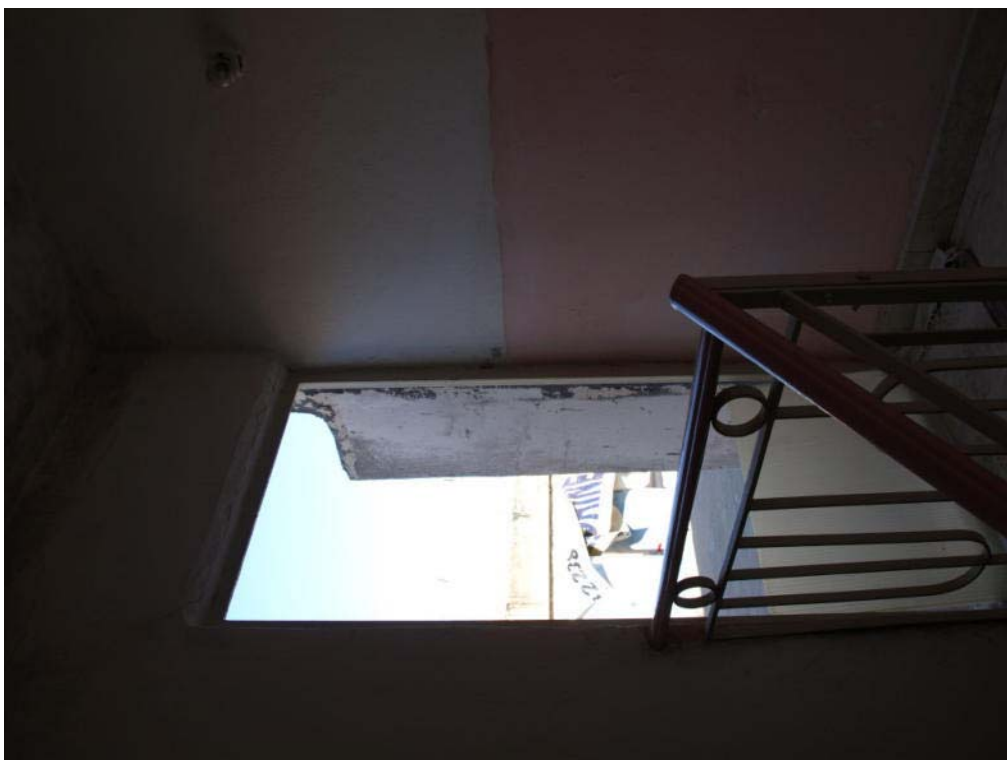


Foto n° 23 – Appartamento per civile abitazione sito in Gela con ingresso dalla via Francesco Petrarca n° 72, primo, secondo e terzo piano – Foglio 187 part. 454 sub 8 – Panoramica della scala di accesso al lastrico solare.



Foto n° 24 – Appartamento per civile abitazione sito in Gela con ingresso dalla via Francesco Petrarca n° 72, primo, secondo e terzo piano – Foglio 187 part. 454 sub 8 – Panoramica del lastrico solare.





Foto n° 25 – Appartamento per civile abitazione sito in Gela con ingresso dalla via Francesco Petrarca n° 72, primo, secondo e terzo piano – Foglio 187 part. 454 sub 8 – Panoramica del lastrico solare.

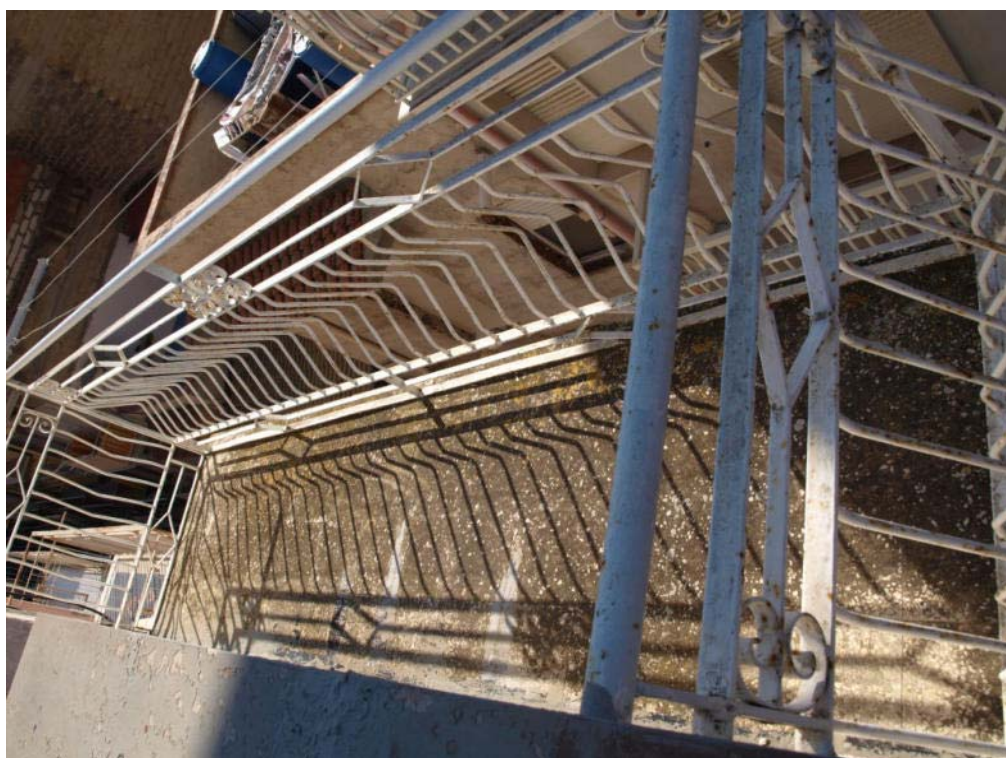


Foto n° 26 – Appartamento per civile abitazione sito in Gela con ingresso dalla via Francesco Petrarca n° 72, primo, secondo e terzo piano – Foglio 187 part. 454 sub 8 – Panoramica del lastrico solare.





Foto n° 27 – Appartamento per civile abitazione sito in Gela con ingresso dalla via Francesco Petrarca n° 72, primo, secondo e terzo piano – Foglio 187 part. 454 sub 8 – Panoramica del lastrico solare con il piccolo vano a sud.



Foto n° 28 – Appartamento per civile abitazione sito in Gela con ingresso dalla via Francesco Petrarca n° 72, primo, secondo e terzo piano – Foglio 187 part. 454 sub 8 – – Panoramica del lastrico solare con il prospetto sud.

