



Via I. Nievo, 14 - 46100 - Mantova

Tel. 0376.229797

e-mail studio.architettoalessi@gmail.com

pec arch.elisa.alessi@pec.it

STUDIO DI ARCHITETTURA

TRIBUNALE DI MANTOVA

Procedimento esecutivo n. 156/2022

ALLEGATO 1

DOCUMENTAZIONE FOTOGRAFICA



Elisa Alessi





Foto n. 1



Foto n. 2





Foto n. 3



Foto n. 4





Foto n. 5



Foto n. 6





Foto n. 7



Foto n. 8





Foto n. 9

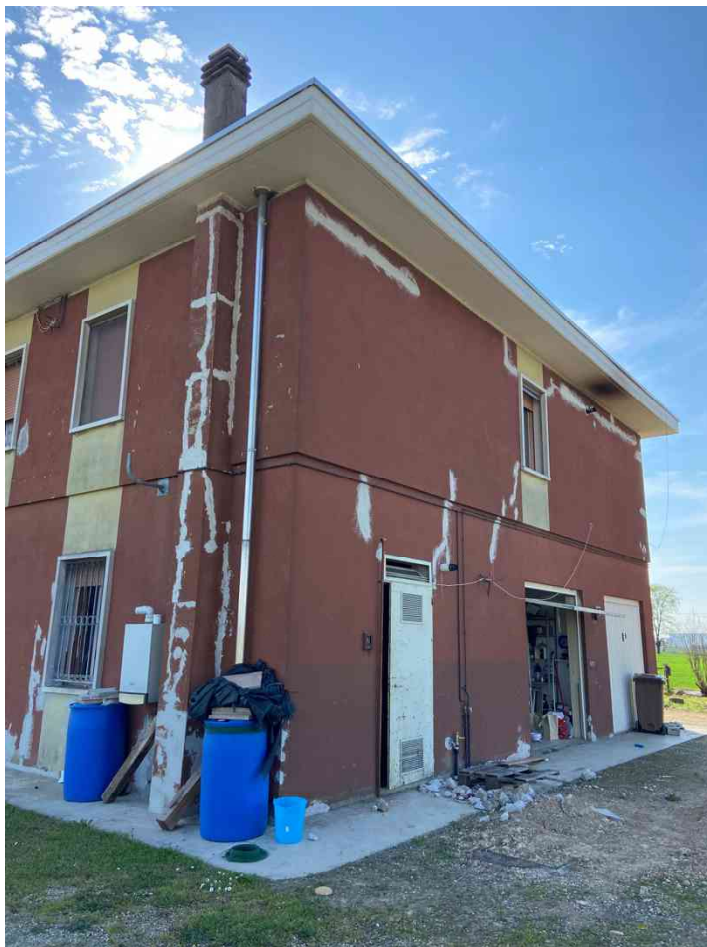


Foto n. 10

