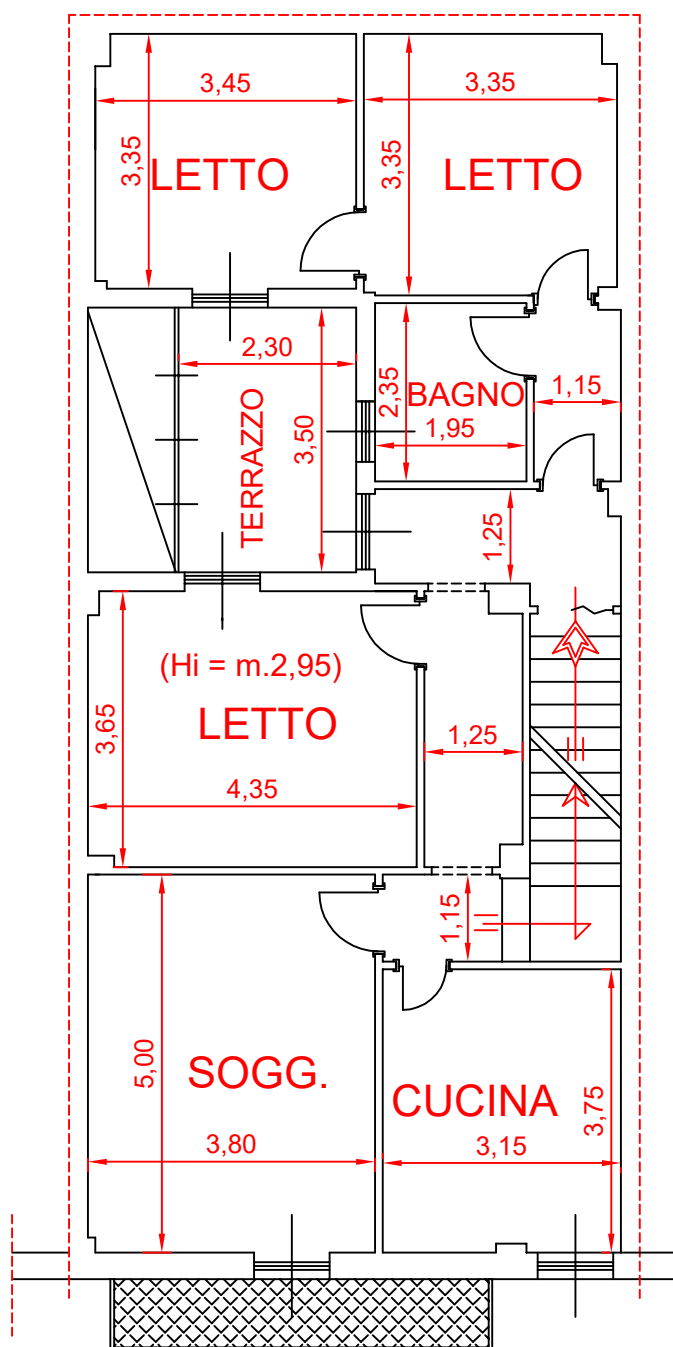


TRIBUNALE CIVILE DI FOGGIA
GIUDICE DELL'ESECUZIONE DOTT.SSA VALENTINA PATTI
PROCEDURA ESECUTIVA N.18/2021 R. G. ES.
PIANTA PRIMO PIANO N.88 VIA MAGENTA
COMUNE DI SAN SEVERO (FG)
FOGLIO N.31 - PARTICELLA 11429 - SUB. 11



VIA MAGENTA N.88

