



Foto 1 Prospetto fabbricato da Via D'Angennes civ. n.15



Foto 2 Prospetto fabbricato da Via D'Angennes-Via Maggioli





Foto 3 Prospetto fabbricato da Via Maggioli



Foto 4 Prospetto fabbricato da Via Maggioli





Foto 5 Prospetto fabbricato da cortile interno



Foto 6 Androne ingresso Via D'Angennes n.15





Foto 7 Ingresso alloggio sub.7 piano terzo (4 f.t.)



Foto 8 Corridoio alloggio sub.7





Foto 9 Sala alloggio sub.7



Foto 10 Cucina alloggio sub.7





Foto 11 Particolare infiltrazione soletta cucina alloggio sub.7



Foto 12 Particolare infiltrazione soletta cucina alloggio sub.7





Foto 13 Particolare infiltrazione soletta cucina su pavimento alloggio sub.7



Foto 14 Camera con finestra chiusa alloggio sub.7



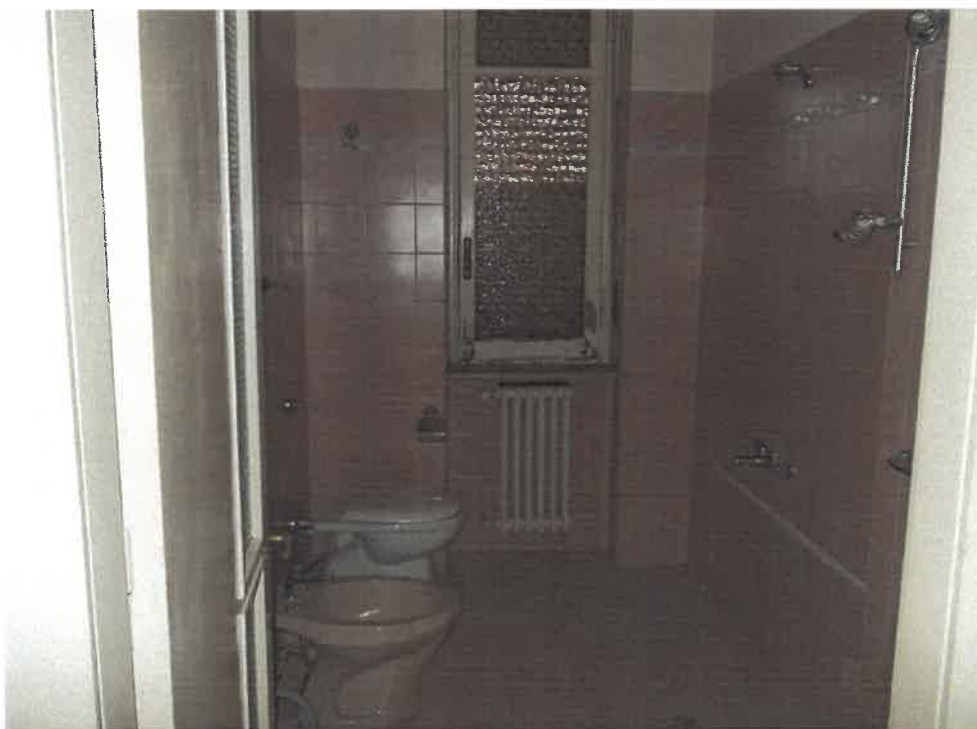


Foto 15 Bagno alloggio sub.7



Foto 16 Camera alloggio sub.7







Foto 17 Scala accesso piano cantine S1



Foto 18 Cantina sub.7 piano S1

