

Geom. MASSIMO MEZZASOMA
VIA E. TOTI n. 41/B1 - 06128 PERUGIA
C.F.MZZMSM63S12G478X
P.I. 01347400549



RELAZIONE
FOTOGRAFICA






GENERALI E APPARTAMENTO SUB. 4



Strada di accesso al fabbricato



Strada di accesso al fabbricato





Vista fabbricato lati fianco sx e retro



Vista fabbricato lato fianco dx





Vista fabbricato lato retro



Ingresso all'edificio dal cancello pedonale





Portoncino di ingresso edificio

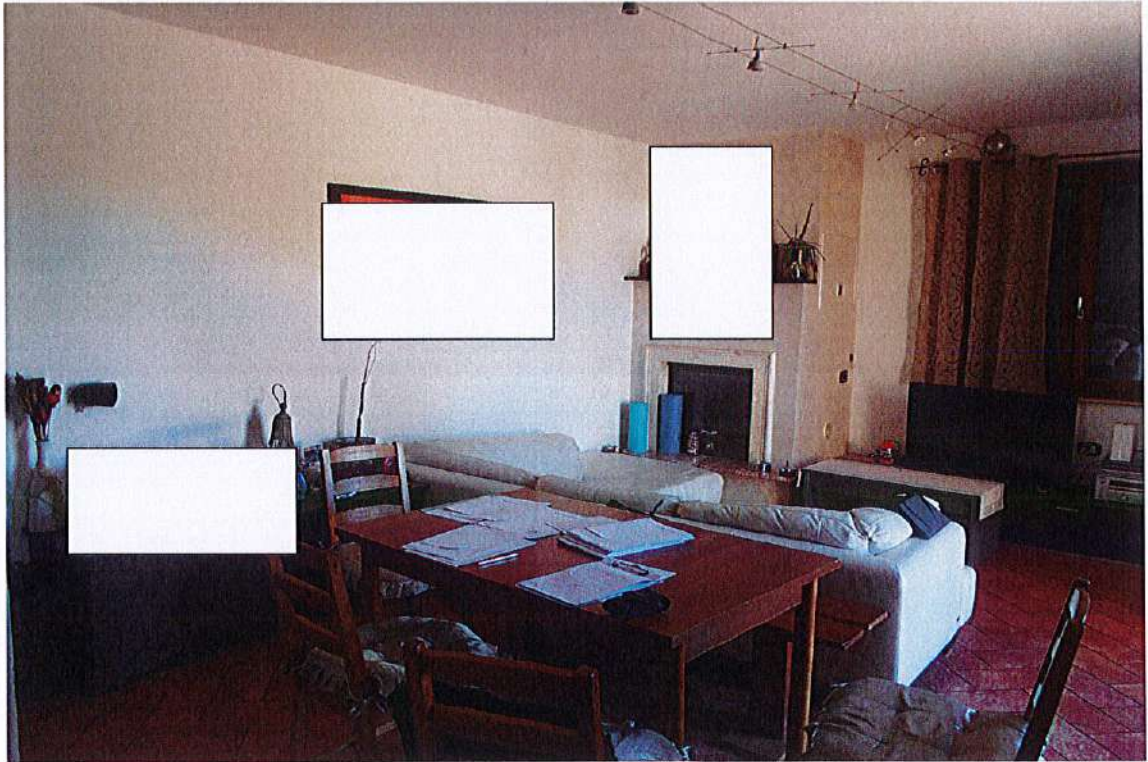


Particolare scala comune





Ingresso all'appartamento dalla scala comune



Soggiorno





Soggiorno



Soggiorno





Terrazzo soggiorno



Terrazzo soggiorno





Soggiorno con accesso a zona cucina



Ingresso zona cucina





Cucina



Cucina





Camera singola



Camera singola





Camera doppia



Camera doppia





WC



WC





Bagno principale



Bagno principale





Camera matrimoniale



Camera matrimoniale





Particolare balcone camera



Particolare balcone camera





Particolare infisso interno



Particolare porta interna



UNITA' SUB. 5



Ingresso carrabile dalla corte comune



Interno locale con delimitazione confine dal sub. 7 e ingresso dalla scala





Collegamento sub. 5 / vano scala



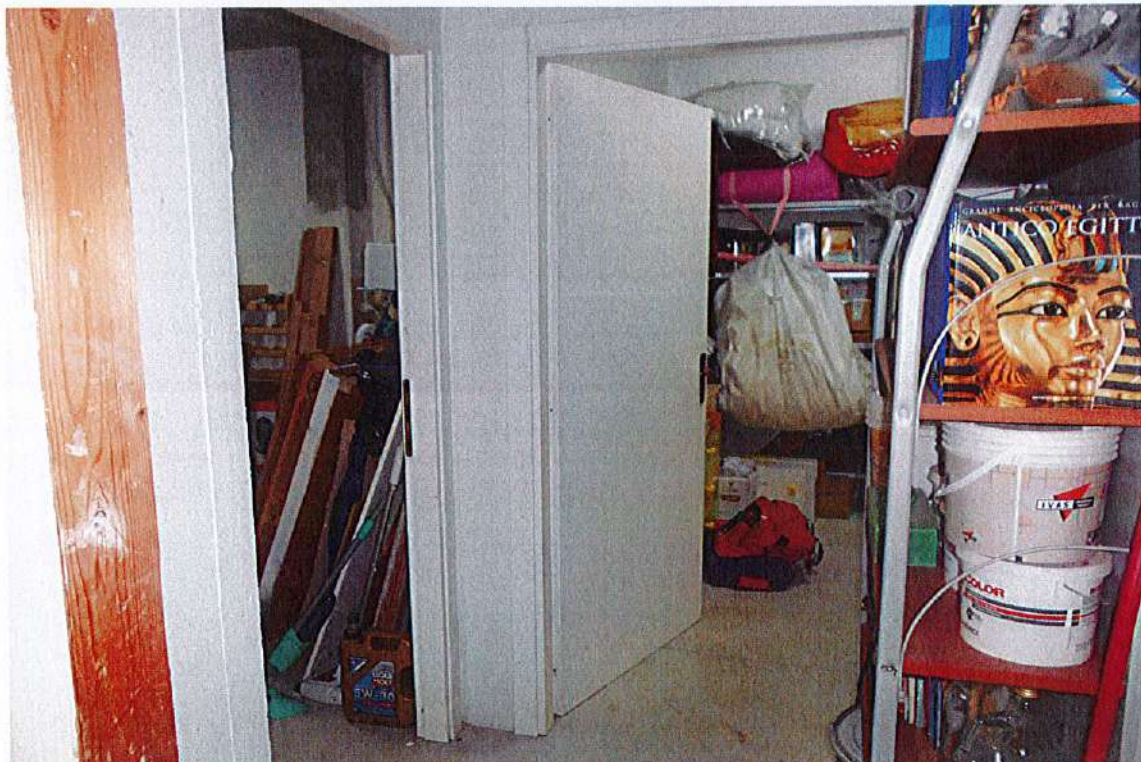
Particolare accumulo acqua impianto solare termico alloggiato sul locale sub. 7



UNITA' SUB. 6



Ingresso alla zona fronte scala



Interno locali





Interno locale 1



Zona lavanderia locale 1





Ingresso locale 2



Interno locale 2





Interno locale 2

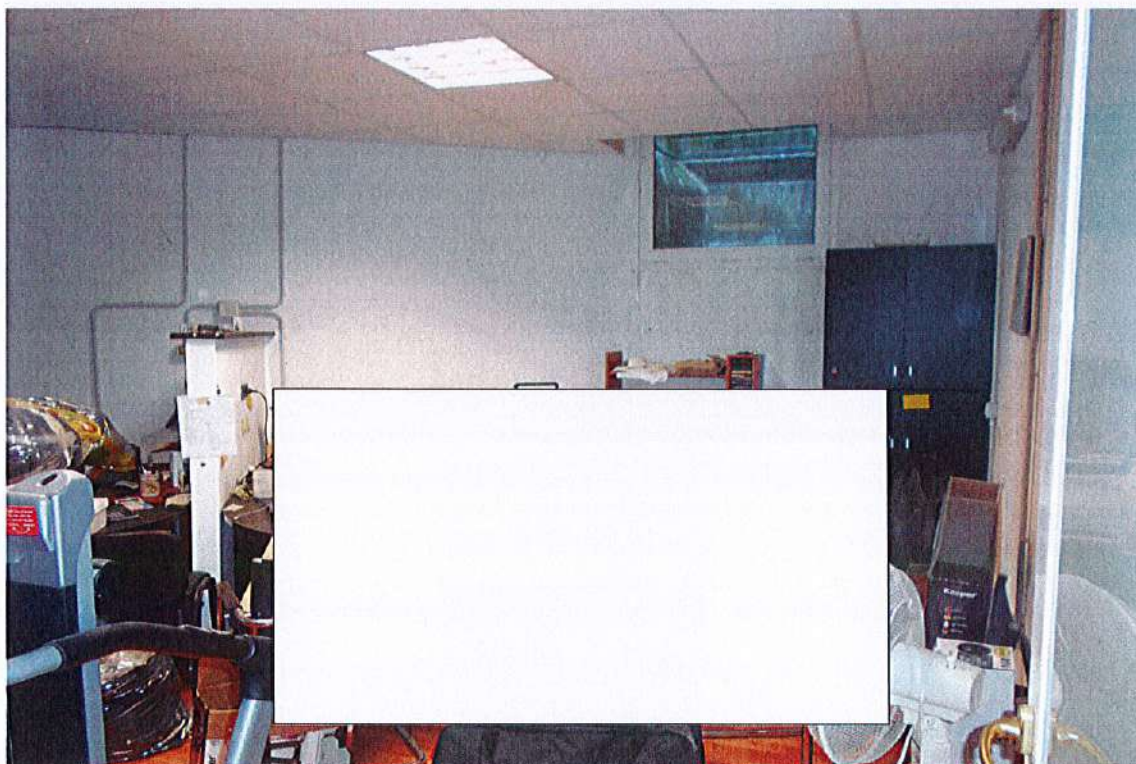


Zona lavanderia locale 2



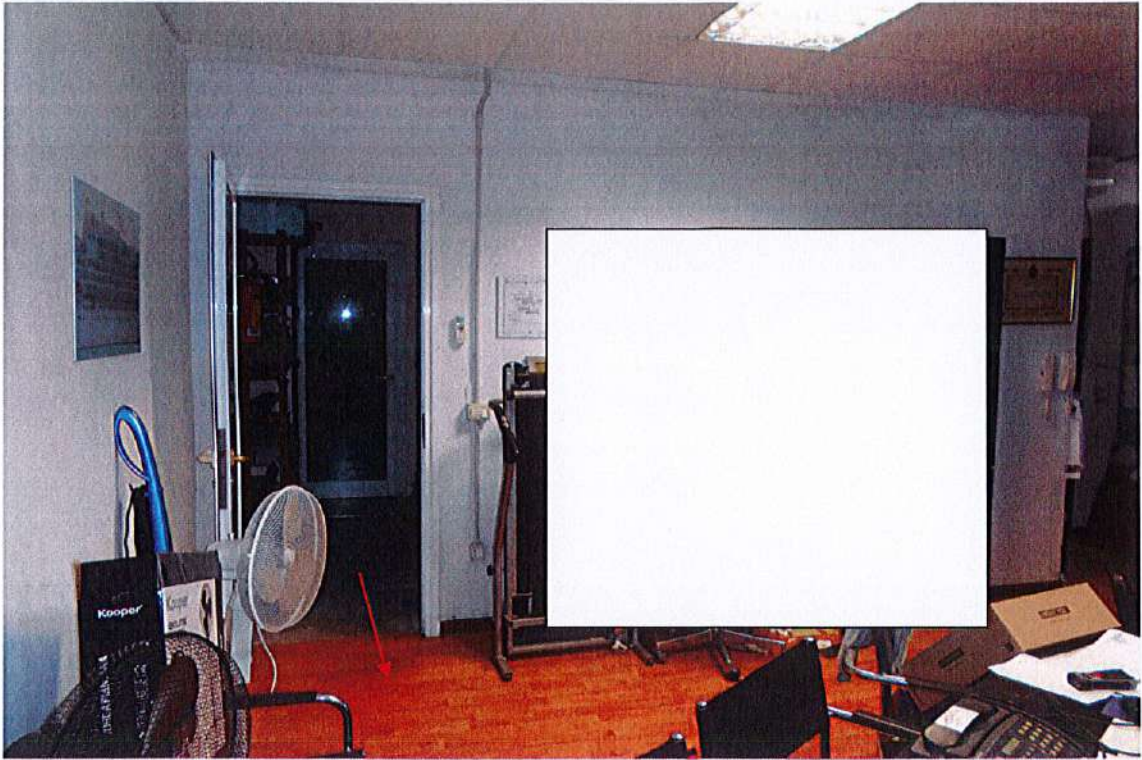


Ingresso locale unico

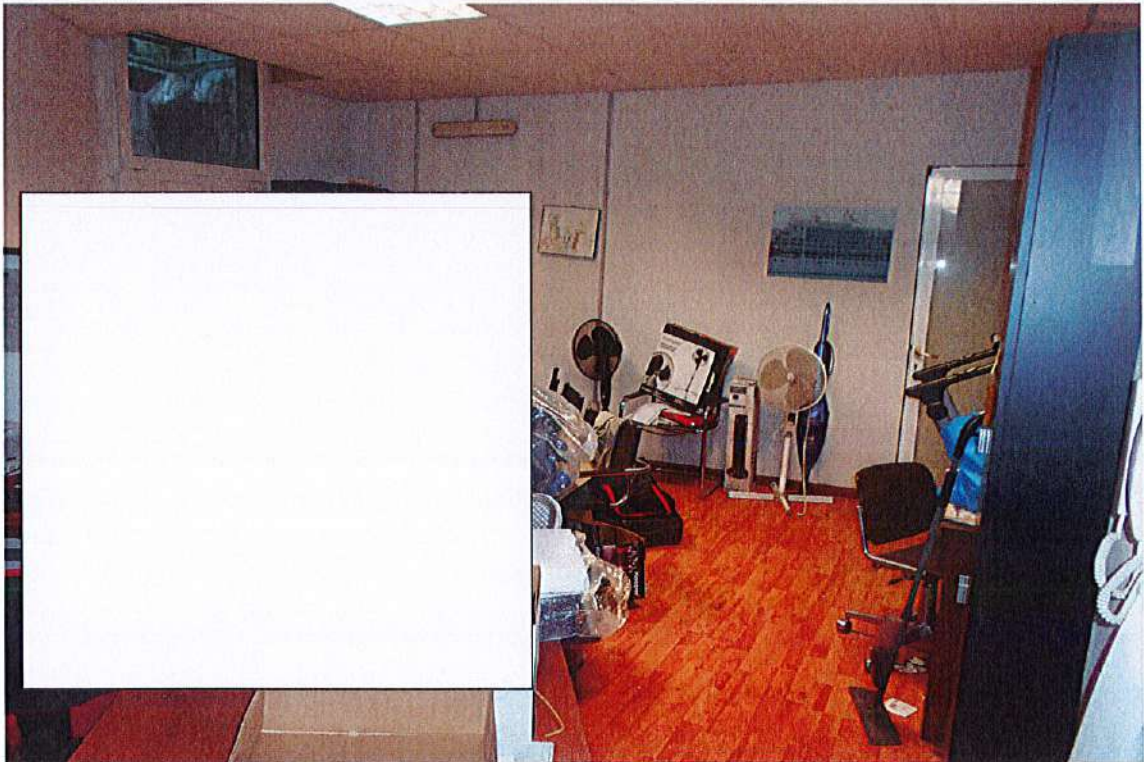


Interno locale unico



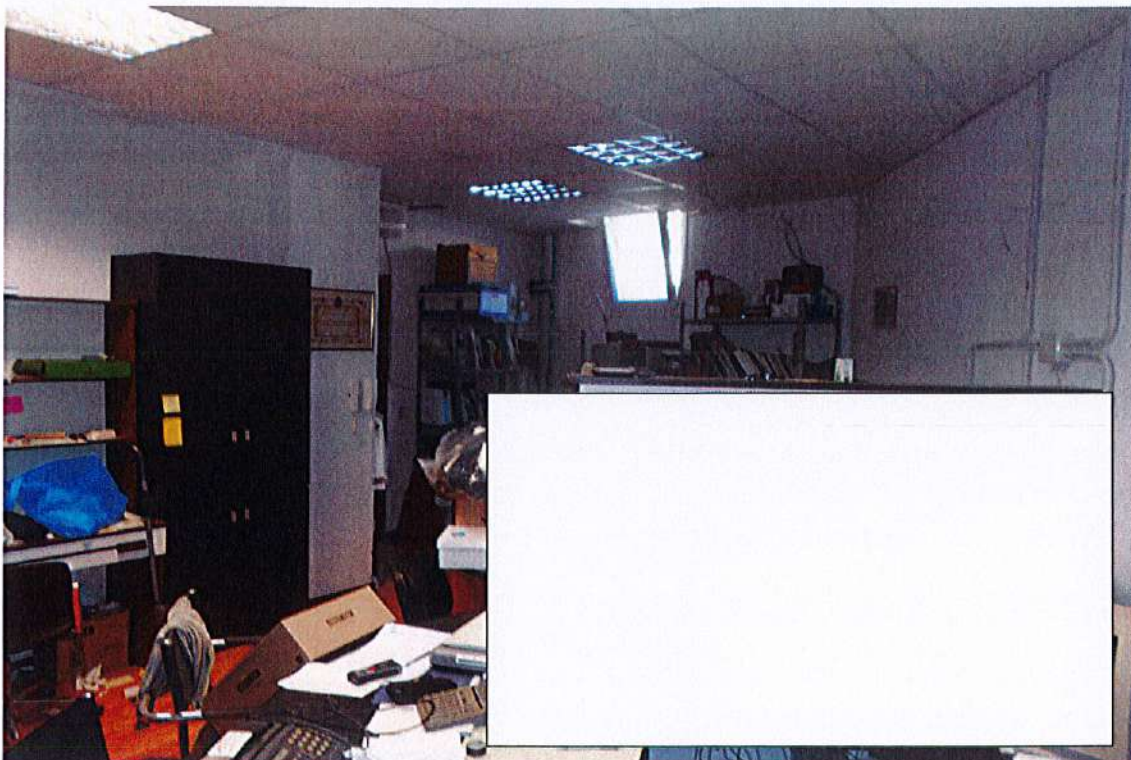


Interno locale unico



Interno locale unico





Interno locale unico



Accesso al WC dal locale





Accesso al WC dal locale

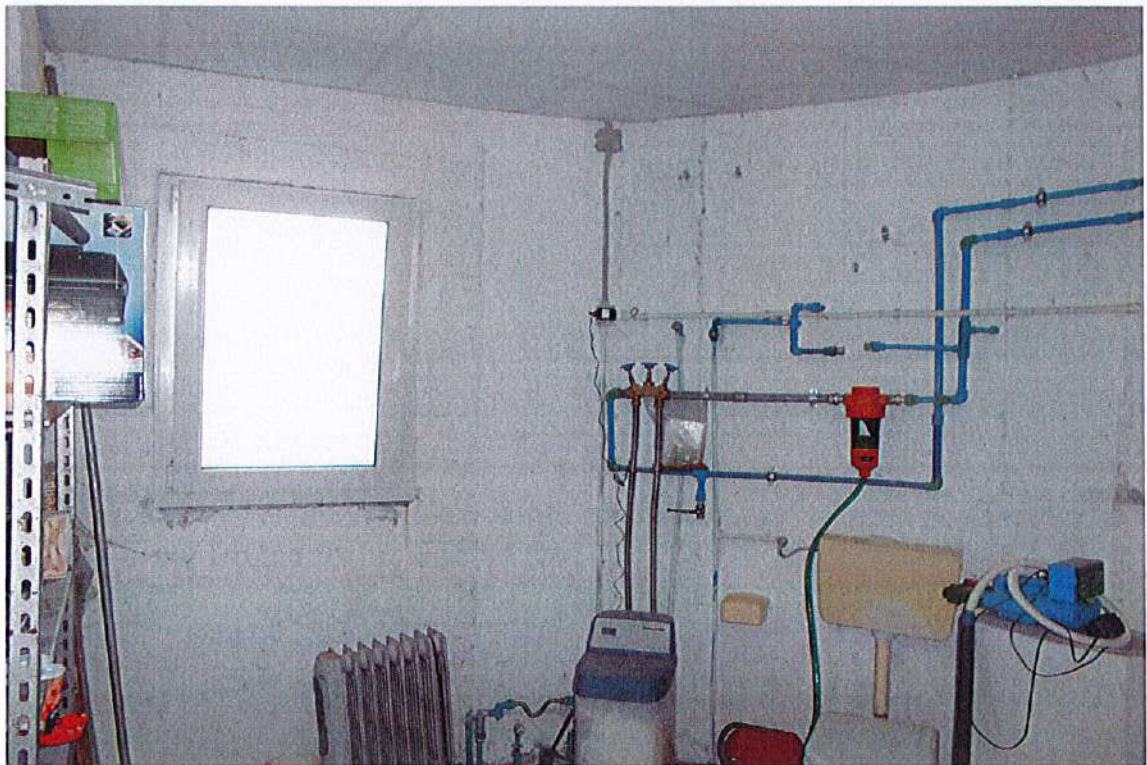


Interno WC





Interno WC



Interno WC

