

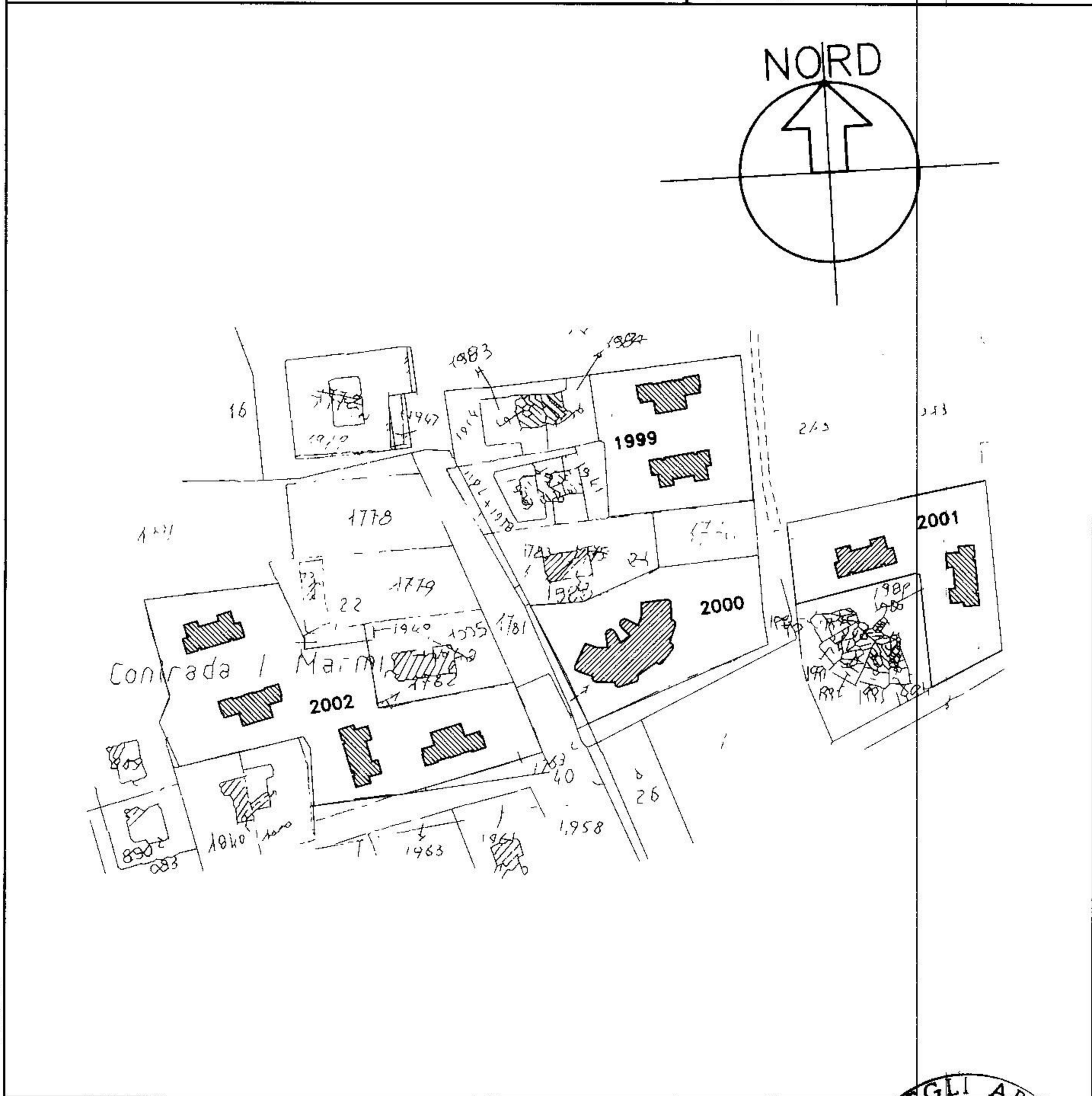


Ufficio Tecnico Erariale di ROMA

ELABORATO PLANIMETRICO

Pag. n. 1 di 7

Ubicazione e riferimenti catastali dell'immobile	
Comune <u>NETTUNO</u>	C.T. Sez. <u>Fgl.27 Mapp.2001</u>
Via/piazza <u>di Lottizzazione</u> n. <u>snc</u>	C.E.U. Sez. <u>Fgl.27 Mapp.2001</u>
ESTRATTO DI MAPPA scala 1: <u>2000</u>	Tipo mappale n. <u>5626 del 26.6.97</u>



Riservato all'Ufficio Tecnico Erariale	L'operatore	
Protocollo <u>1 B. DIT. ES. 0 0 1 915</u>		
Sostituisce il presente mod. EP/1 prot.		
Annullato e sostituito dal mod. EP/1 prot.		



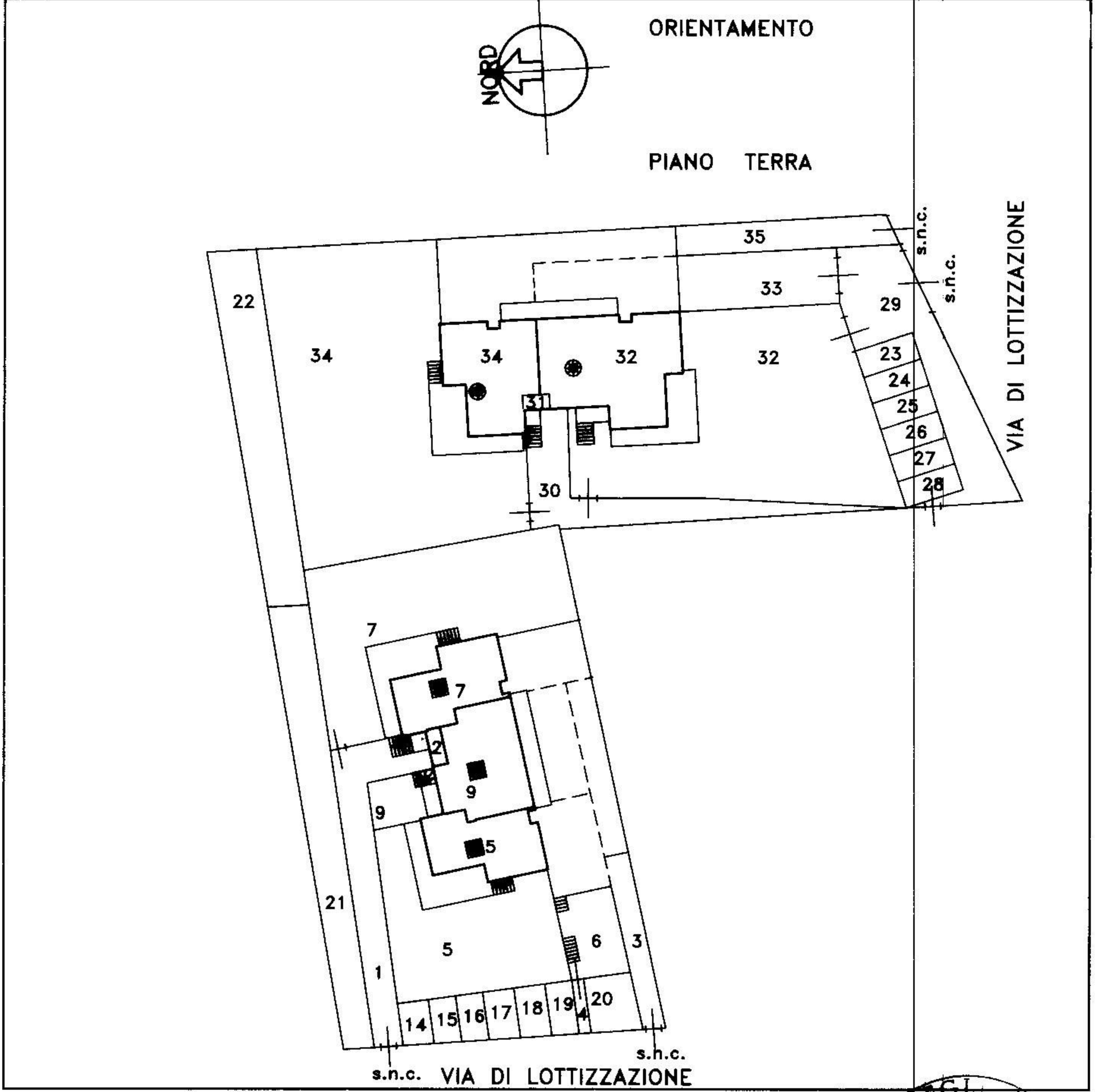
Ufficio Tecnico Erariale diROMA.....

ELABORATO PLANIMETRICO

Pag. n. 3 di 7

Comune	Sezione	Foglio	Numero	Tipo mappale n.	del
NETTUNO		27	2001	5626	26.6.97

DIMOSTRAZIONE GRAFICA DEI SUBALTERNI ASSEGNATI scala 1: 500



Riservato all'Ufficio Tecnico Erariale	L'operatore	
Protocollo		
Sostituisce il presente mod. EP/2 prot.		
Annulato e sostituito dal mod. EP/2 prot.		



Ufficio Tecnico Erariale diROMA.....

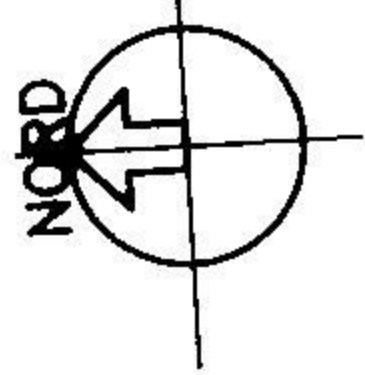
ELABORATO PLANIMETRICO

Pag. n. 4 di 7.....

Comune	Sezione	Foglio	Numero	Tipo mappale n.	del
.....NETTUNO.....27.....2001.....5626.....26..6..97.....

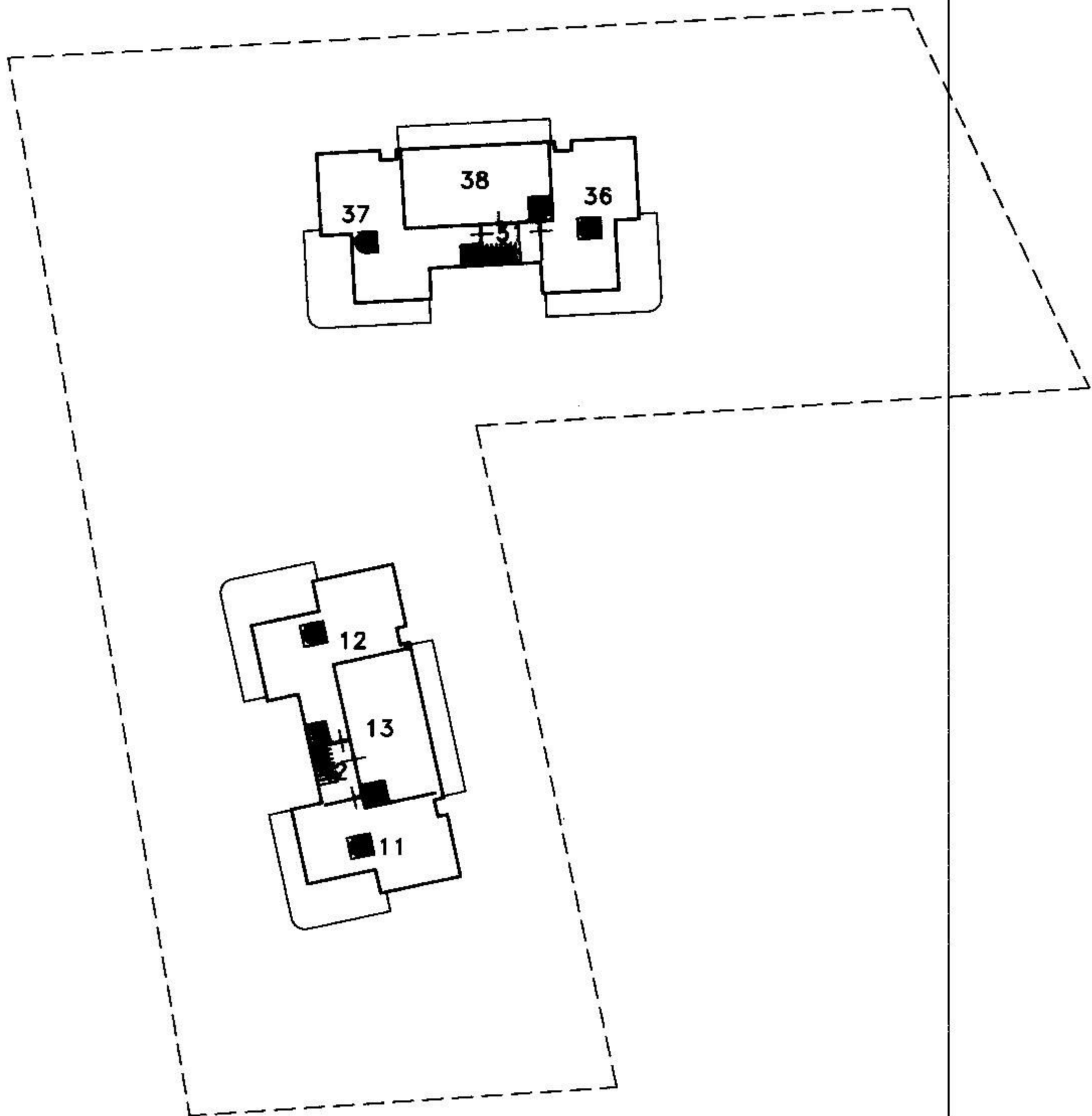
DIMOSTRAZIONE GRAFICA DEI SUBALTERNI ASSEGNATI

scala 1: 500



ORIENTAMENTO

PIANO PRIMO



Roma - Istituto Poligrafico e Zecca dello Stato - P.V.

Riservato all'Ufficio Tecnico Erariale

L'operatore

Protocollo *4 CT...*

Sostituisce il presente mod. EP/2 prot.

Annulato e sostituito dal mod. EP/2 prot.



