



Fotografia delle Particelle 387 e 391 riprese dalla strada di recente realizzazione.  
Trattasi di terreno pianeggiante e di forma regolare.



Foto delle Particelle 394 e 389. I terreni non sono utilizzati da diversi anni.



Fotografia delle Particelle 393 e 396, tramite lavori edili e impiantistici è stata creata una strada a servizio di questi terreni.

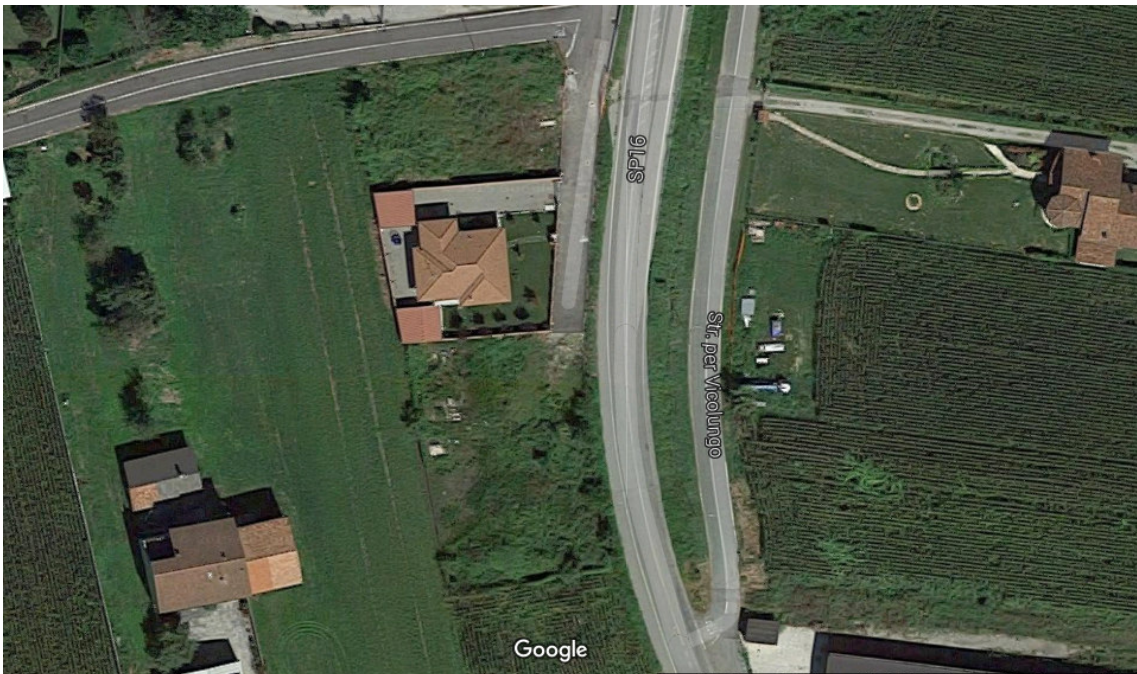


Immagine dall'alto (da Google), nella zona centrale si osservano i terreni e la strada a loro servizio.