



FOTO 1 – ingresso carrabile su Salita delle Fieschine dei box del civ. 2 di Via Lungoparco Groppallo



FOTO 2 – accesso area condominiale civ. 2 e 3 da cui si accede al magazzino



FOTO 3 – vista della superiore strada privata Lungoparco Groppallo che costituisce la copertura del magazzino



FOTO 4 – Via Lungoparco Groppallo



FOTO 5 – scala di accesso al magazzino

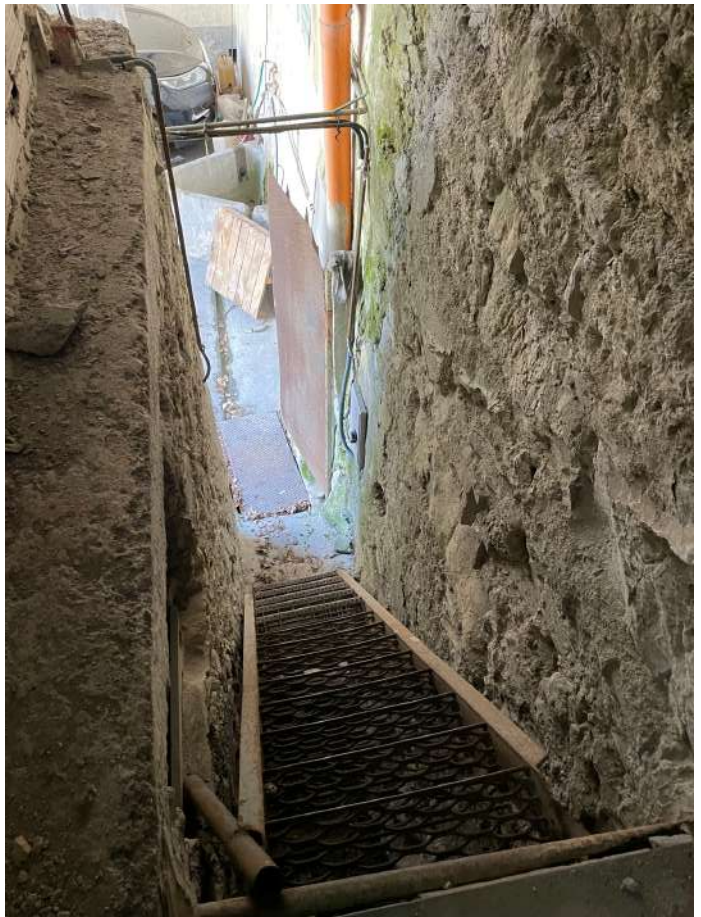


FOTO 6



FOTO 7 – vista porta laterale di accesso al magazzino e vista porta frontale accesso intercapedine



FOTO 8 – vista dal basso (zona condominiale) di porta accesso intercapedine e magazzino



FOTO 9 – vista interna (porta di accesso laterale e porta frontale che da su area condominiale)



FOTO 10 – vista su area condominiale

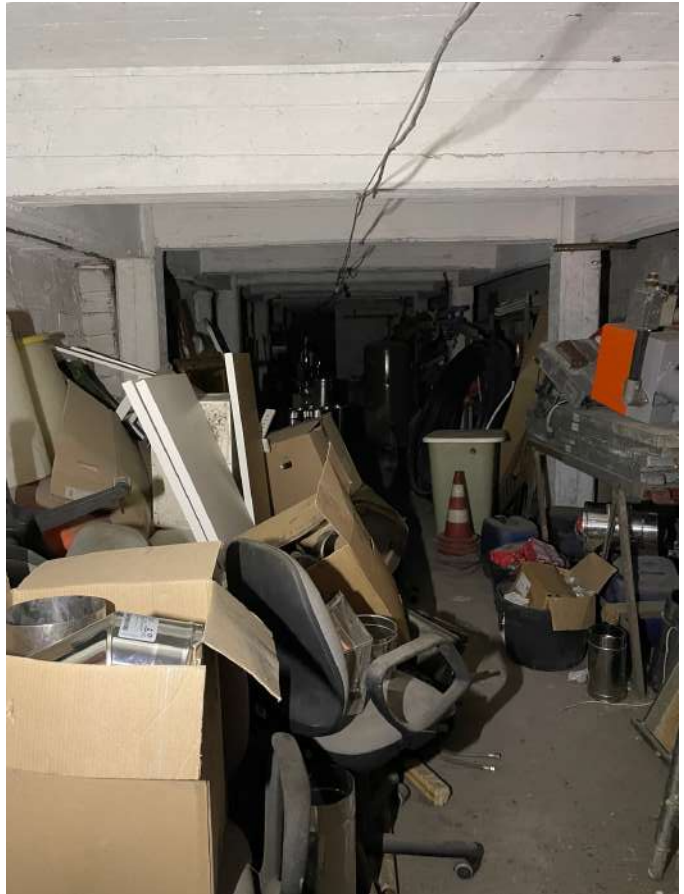


FOTO 11 – vista interna dove si evidenziano i vari materiali che occupano quasi totalmente il passaggio



FOTO 12 – vista tramezze interne



FOTO 13 – vista da metà magazzino verso porta d'accesso



FOTO 14 – interno deposito che si trova a metà del magazzino



FOTO 15



FOTO 16 – tramezze deposito interno



FOTO 17 – vista da nord verso sud

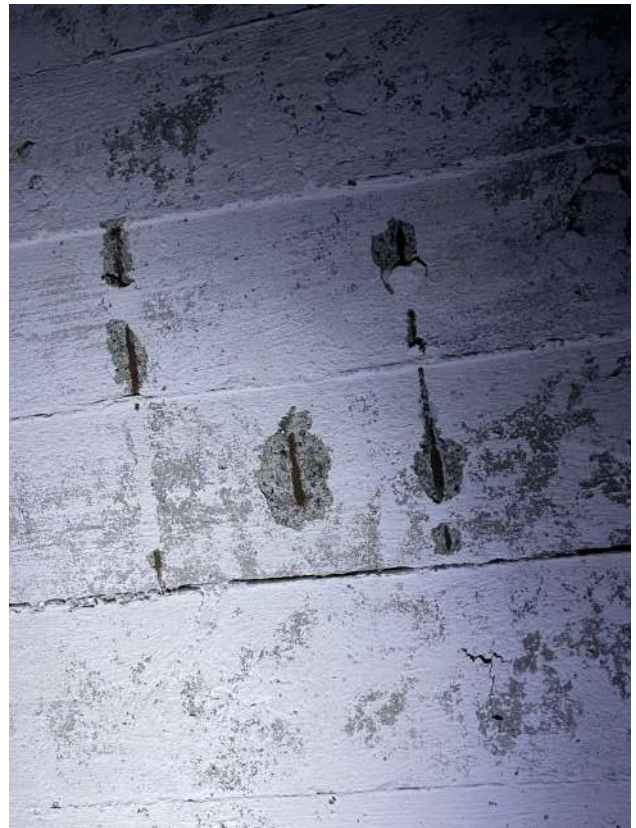


FOTO 18 – dettaglio solaio (degrado ferri)



FOTO 19 – zona allargamento muro esterno lato est



FOTO 20 – vista intelaiatura lignea provvisoria



FOTO 21