

FABBRICATO DI CUI SONO PARTE GLI IMMOBILI



viste dalla strada



ingresso dall'androne



beni pignorati visti dal cortile verso la strada

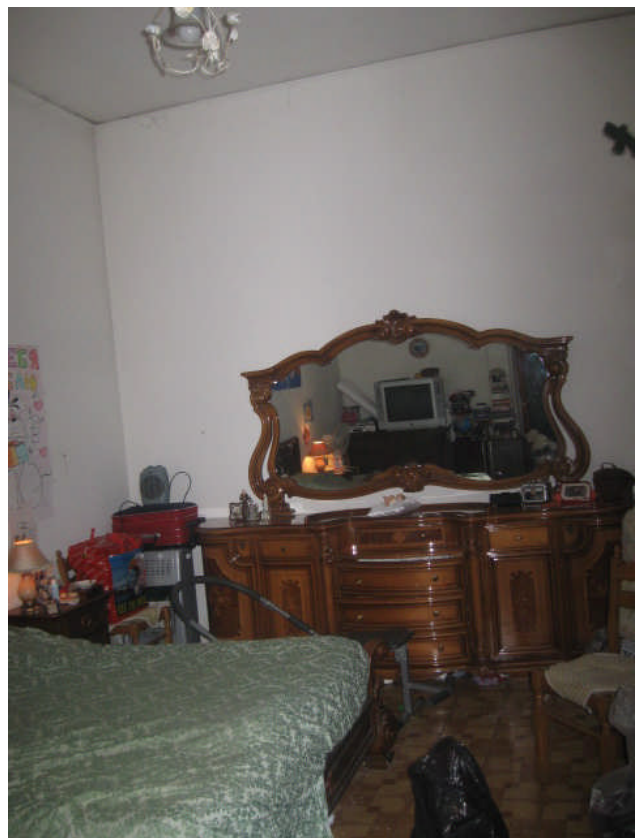
IMMOBILE N. 1



viste dal cortile



viste cucina pranzo



viste camere da letto



viste bagno

IMMOBILE N. 2



viste cucina pranzo

CONSULENZA TECNICA D'UFFICIO
PROCEDURA ESECUTIVA R.G.E n. 1435/10
G. E. dott. Francesco ABETE



altra vista zona pranzo



alloggio visto dal cortile



viste camera da letto



CONSULENZA TECNICA D'UFFICIO
PROCEDURA ESECUTIVA R.G.E n. 1435/10
G. E. dott. Francesco ABETE



viste bagno