

Processo N.ro 838/2012 R. G. E. — G. E. Dott. CICCARELLI – Tribunale di
Napoli – Sezione Esecuzione Immobiliari



RILIEVO FOTOGRAFICO – LOTTO 9

Timbro

Dott. Ing. Vincenzo Palma

(Causa R.G. 838/2012 – G.E. Dott. CICCARELLI)

RELAZIONE DEL CONSULENTE TECNICO D'UFFICIO



FOTO 105 – INGRESSO ALLE AUTORIMESSE – PIANO SEMINT.



FOTO 106 – SPAZIO DI MANOVRA AUTORIMESSE – PIANO SEMINT.

Dott. Ing. Vincenzo PALMA – C.T.U. – G. E. Dott. CICCARELLI

Via Giuglianiello n° 93–80014 Giugliano (NA) - Tel.& fax 081.506.2018 - E-Mail:plmenzo@libero.it



FOTO 137 – VISTA AUTORIMESSA – BOX 16 – PIANO SEMINT.



FOTO 138 – VISTA AUTORIMESSA – BOX 16 – PIANO SEMINT.

Dott. Ing. Vincenzo PALMA – C.T.U. – G. E. Dott. CICCARELLI

Via Giuglianiello n° 93–80014 Giugliano (NA) - Tel.& fax 081.506.2018 - E-Mail:plmenzo@libero.it

(Causa R.G. 838/2012 – G.E. Dott. CICCARELLI)

RELAZIONE DEL CONSULENTE TECNICO D'UFFICIO



FOTO 139 – VISTA AUTORIMESSA – BOX 17 – PIANO SEMINT.



FOTO 140 – VISTA AUTORIMESSA – BOX 17 – PIANO SEMINT.

Dott. Ing. Vincenzo PALMA – C.T.U. – G. E. Dott. CICCARELLI

Via Giuglianiello n° 93–80014 Giugliano (NA) - Tel.& fax 081.506.2018 - E-Mail:plmenzo@libero.it

(Causa R.G. 838/2012 – G.E. Dott. CICCARELLI)

RELAZIONE DEL CONSULENTE TECNICO D'UFFICIO



FOTO 141 – VISTA AUTORIMESSA – BOX 18 – PIANO SEMINT.



FOTO 142 – VISTA AUTORIMESSA – BOX 18 – PIANO SEMINT.

Dott. Ing. Vincenzo PALMA – C.T.U. – G. E. Dott. CICCARELLI

Via Giuglianiello n° 93–80014 Giugliano (NA) - Tel.& fax 081.506.2018 - E-Mail:plmenzo@libero.it

(Causa R.G. 838/2012 – G.E. Dott. CICCARELLI)

RELAZIONE DEL CONSULENTE TECNICO D'UFFICIO



FOTO 143 – VISTA AUTORIMESSA – BOX 19 – PIANO SEMINT.

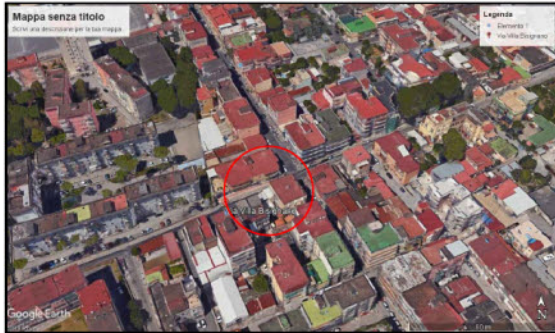


FOTO 144 – VISTA AUTORIMESSA – BOX 19 – PIANO SEMINT.

Dott. Ing. Vincenzo PALMA – C.T.U. – G. E. Dott. CICCARELLI

Via Giuglianiello n° 93–80014 Giugliano (NA) - Tel.& fax 081.506.2018 - E-Mail:plmenzo@libero.it

INQUADRAMENTO GENERALE DEI LUOGHI



LEGENDA

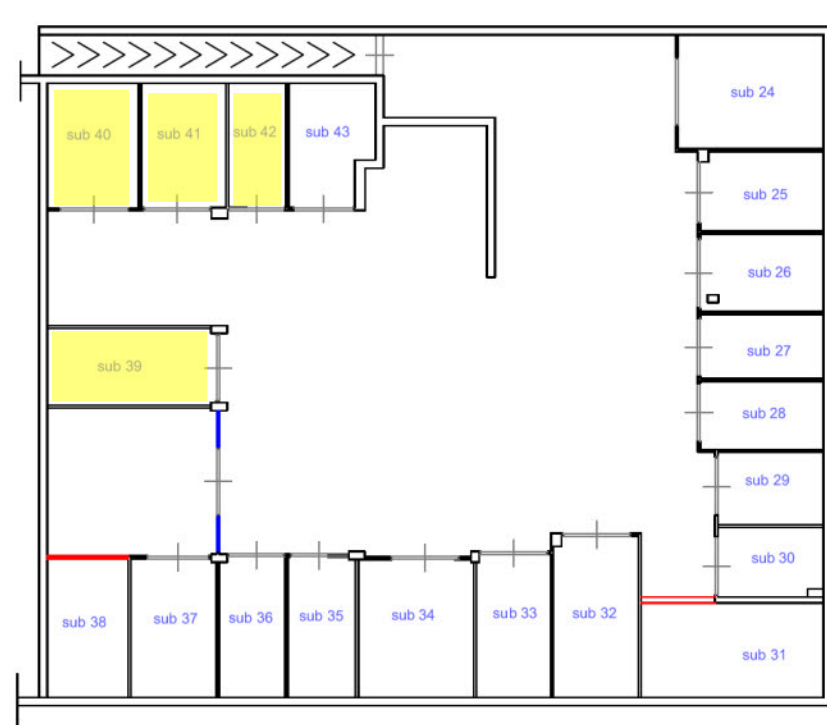
Ubicazione dei luoghi



ORIENTAMENTO



PIANTA PIANO S1 1:200



OGGETTO : RILIEVO METRICO DEI LUOGHI

UBICAZIONE: V° Traversa Villa Bisignano N°6 Napoli

IL CONSULENTE TECNICO

Dott. Ing. Vincenzo PALMA

TAVOLA N°8

PIANO	RIFERIMENTI CATASTALI	SUPERF. LORDA	PIANO	RIFERIMENTI CATASTALI	SUPERF. LORDA
A1	FG.10 P.LLA 470 SUB.24	26.00 m ²	A11	FG.10 P.LLA 470 SUB.34	24.00 m ²
A2	FG.10 P.LLA 470 SUB.25	15.00 m ²	A12	FG.10 P.LLA 470 SUB.35	15.00 m ²
A3	FG.10 P.LLA 470 SUB.26	15.00 m ²	A13	FG.10 P.LLA 470 SUB.36	14.00 m ²
A4	FG.10 P.LLA 470 SUB.27	12.00 m ²	A14	FG.10 P.LLA 470 SUB.37	18.00 m ²
A5	FG.10 P.LLA 470 SUB.28	13.00 m ²	A15	FG.10 P.LLA 470 SUB.38	18.00 m ²
A6	FG.10 P.LLA 470 SUB.29	11.00 m ²	A16	FG.10 P.LLA 470 SUB.39	20.00 m ²
A7	FG.10 P.LLA 470 SUB.30	11.00 m ²	A17	FG.10 P.LLA 470 SUB.40	18.00 m ²
A8	FG.10 P.LLA 470 SUB.31	28.00 m ²	A18	FG.10 P.LLA 470 SUB.41	16.00 m ²
A9	FG.10 P.LLA 470 SUB.32	21.00 m ²	A19	FG.10 P.LLA 470 SUB.42	12.00 m ²
A10	FG.10 P.LLA 470 SUB.33	16.00 m ²	A20	FG.10 P.LLA 470 SUB.43	16.00 m ²

Lotto 9