



FOTO Imp.1: in evidenza, nel vano contiguo la Centrale Termica parte degli impianti di autoclave/antincendio.

FASCICOLO FOTO IMPIANTI TECNOLOGICI_CTU RGE 2-2021

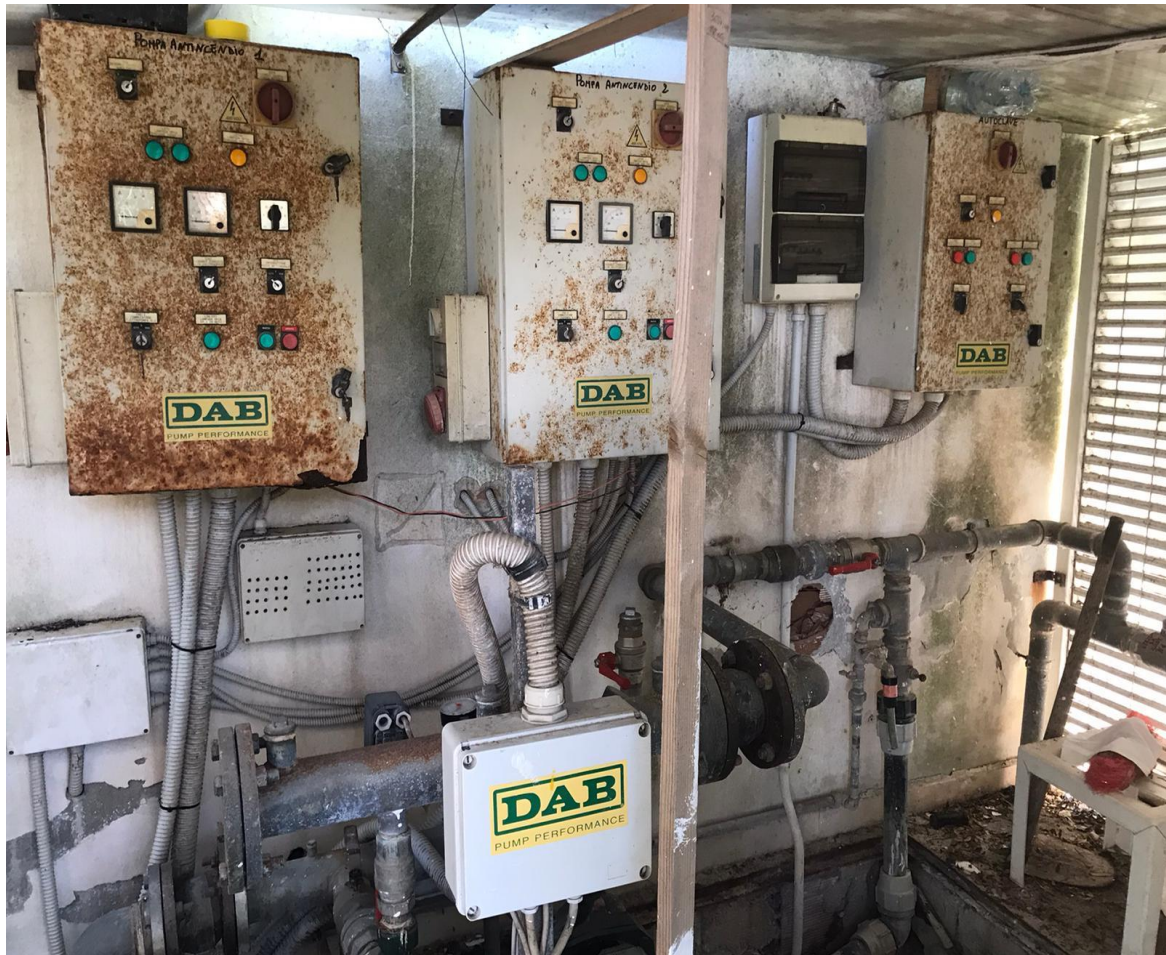


FOTO Imp.2: in evidenza, nel vano contiguo la Centrale Termica parte degli impianti di autoclave/antincendio.



FOTO Imp.3: in evidenza, nel vano Centrale Termica il generatore termico e parte degli impianti di riscaldamento ed acqua calda sanitaria.



FOTO Imp.4: in evidenza, nel vano Centrale Termica parte degli impianti di riscaldamento ed acqua calda sanitaria.



FOTO Imp.5: in evidenza, nel vano Centrale Termica parte degli impianti di riscaldamento ed acqua calda sanitaria.



FOTO Imp.6: in evidenza, nel vano Centrale Termica parte degli impianti di riscaldamento ed acqua calda sanitaria ed il serbatoio di accumulo della stessa.

FASCICOLO FOTO IMPIANTI TECNOLOGICI_CTU RGE 2-2021



FOTO Imp.7: in evidenza, esternamente a sud e nei pressi dell'Hotel internamente all'area recintata, il gruppo elettrogeno ed i contigui quadri elettrici.



FOTO Imp.8: in evidenza, esternamente a sud e nei pressi dell'Hotel internamente all'area recintata, i quadri elettrici annessi al gruppo elettrogeno contiguo.

FASCICOLO FOTO IMPIANTI TECNOLOGICI_CTU RGE 2-2021



FOTO Imp.9: in evidenza, esternamente sulle coperture piane, parte degli impianti tecnologici di climatizzazione.



FOTO Imp.10: in evidenza, esternamente sulle coperture piane, parte degli impianti tecnologici di climatizzazione.

FASCICOLO FOTO IMPIANTI TECNOLOGICI_CTU RGE 2-2021



FOTO Imp.11: in evidenza, esternamente sulle coperture piane, parte degli impianti tecnologici di climatizzazione ed i pannelli solari per l'acqua calda sanitaria con serbatoi di accumulo.

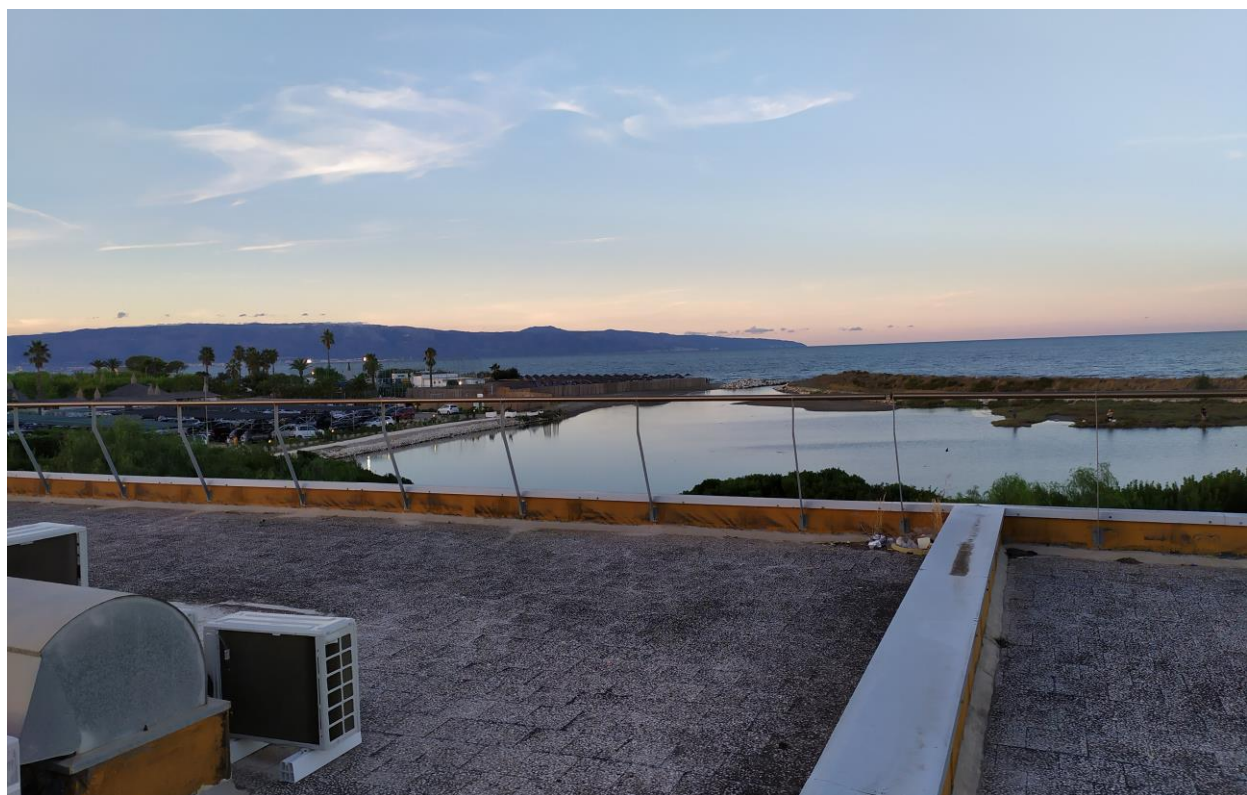


FOTO Imp.12: in evidenza, esternamente sulle coperture piane, parte degli impianti tecnologici di climatizzazione e l'ampia veduta panoramica verso il mare.

FASCICOLO FOTO IMPIANTI TECNOLOGICI_CTU RGE 2-2021



FOTO Imp.13: in evidenza, esternamente sulle coperture piane, parte degli impianti tecnologici di climatizzazione e l'ampia veduta panoramica verso il mare.



FOTO Imp.14: in evidenza, esternamente sulle coperture piane, parte degli impianti tecnologici di climatizzazione.

FASCICOLO FOTO IMPIANTI TECNOLOGICI_CTU RGE 2-2021



FOTO Imp.15: in evidenza, esternamente sulle coperture piane, parte degli impianti tecnologici di climatizzazione ed i pannelli solari per l'acqua calda sanitaria con serbatoi di accumulo.



FOTO Imp.16: in evidenza, esternamente sulle coperture piane, parte degli impianti tecnologici di climatizzazione ed i pannelli solari per l'acqua calda sanitaria con serbatoi di accumulo.

FASCICOLO FOTO IMPIANTI TECNOLOGICI_CTU RGE 2-2021



FOTO Imp.17: in evidenza, esternamente sulle coperture piane, parte degli impianti tecnologici di climatizzazione ed i pannelli solari per l'acqua calda sanitaria con serbatoi di accumulo.



FOTO Imp.18: in evidenza, la scala metallica prefabbricata che consente l'accesso esternamente sulle coperture piane per la manutenzione delle stesse e degli impianti tecnologici ivi installati.



FOTO Imp.19: in evidenza, la scala metallica prefabbricata che consente l'accesso esternamente sulle coperture piane per la manutenzione delle stesse e degli impianti tecnologici ivi installati.



FOTO Imp.20: in evidenza, la scala metallica prefabbricata che consente l'accesso esternamente sulle coperture piane per la manutenzione delle stesse e degli impianti tecnologici ivi installati.