



**FOTO 1 – vista da via Romana di Quarto**



**FOTO 2 – vista da Viale Cembrano**

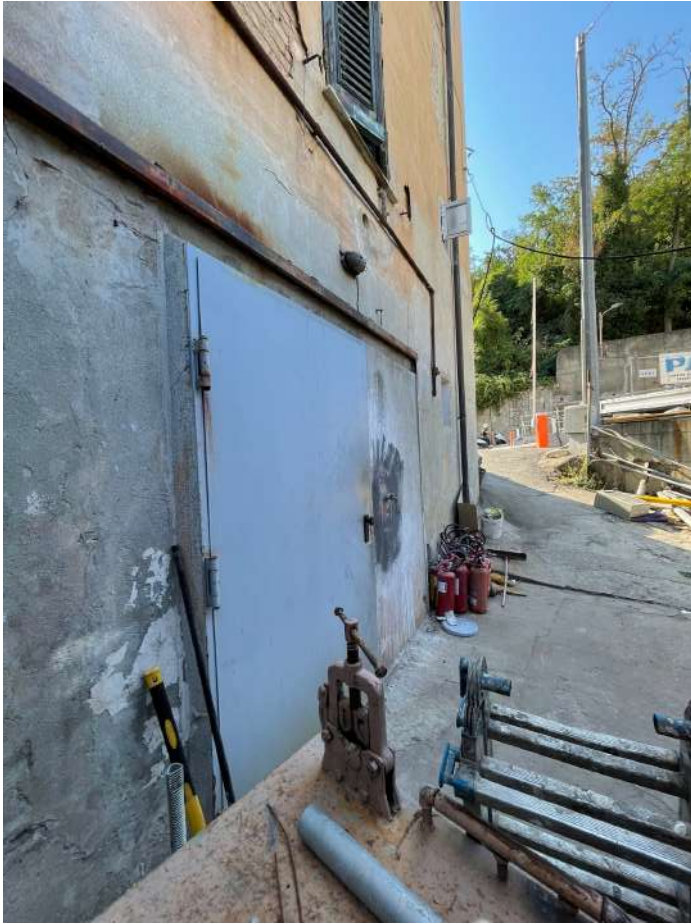


**FOTO 3 – rampa d'accesso**



**FOTO 4**





**FOTO 6**



**FOTO 7**



**FOTO 8 – vista elemento in muratura esterno**



**FOTO 9 – accesso magazzino**



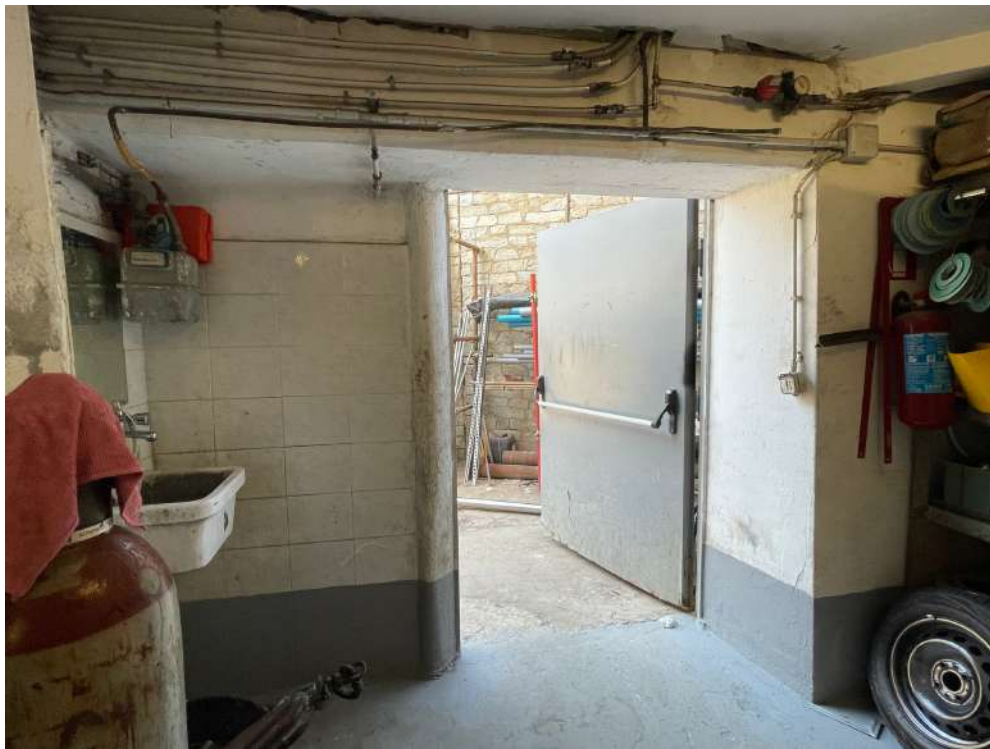


FOTO 10



FOTO 11



FOTO 12



FOTO 13





**FOTO 14 – dettaglio degrado ferro della copertura in voltine**



**FOTO 15**



FOTO 16 – zona spogliatio



FOTO 17





**FOTO 18**



**FOTO 19 – servizio igienico**



**FOTO 20**



**FOTO 21 – doccia**