



FOTO 1 – vista da via Romana di Quarto



FOTO 2 – vista da via delle Casette



FOTO 3 – vista dal ponte sul torrente Sturla verso Via delle Casette



FOTO 4 – vista dal ponte sul torrente Sturla verso sud



FOTO 5 – dettaglio civ.2N murato



FOTO 6 – dettaglio accesso civ. 4R



FOTO 7 – magazzino 4R vista dall'accesso su Via Romana di Quarto



FOTO 8



FOTO 9

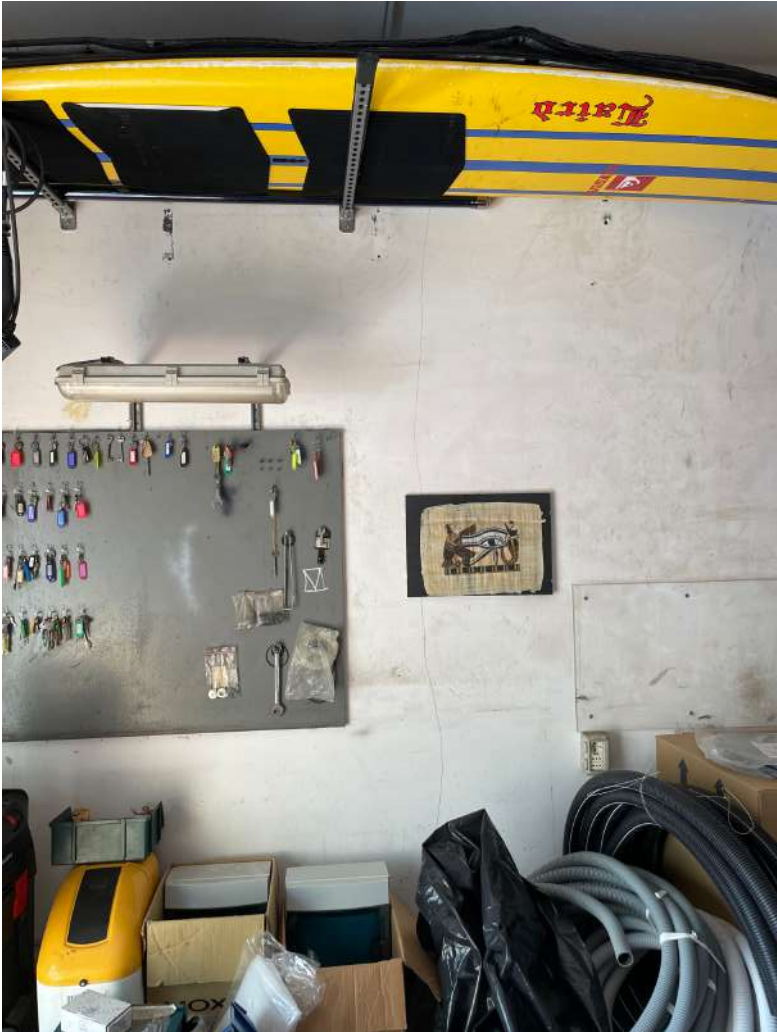


FOTO 10 – dettaglio tramezza separazione con civ. 4R

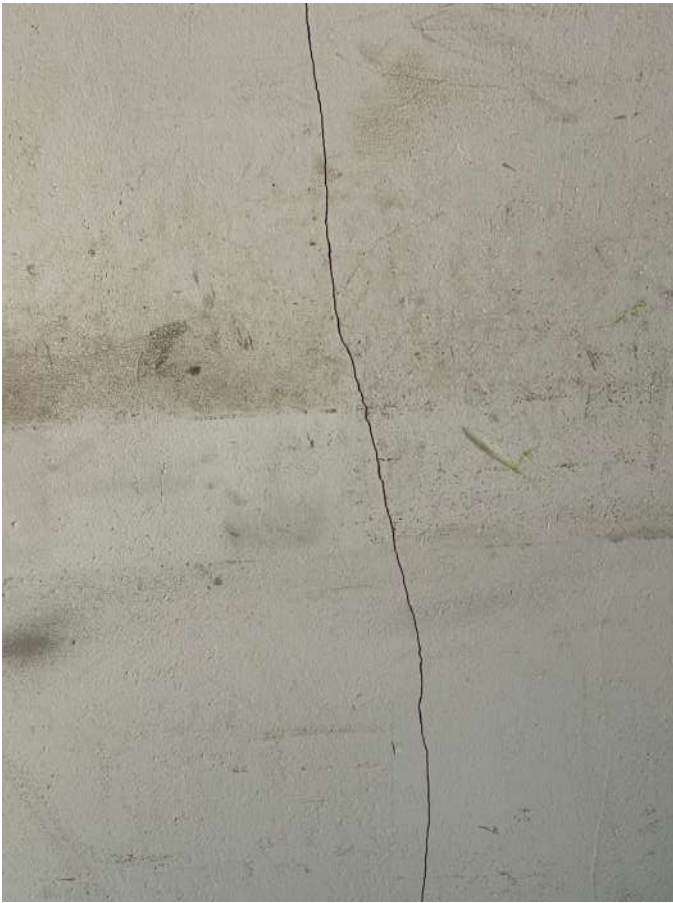


FOTO 11 – dettaglio fessurazione



FOTO 12 – parete nord (tamponamento accesso civ.2N)

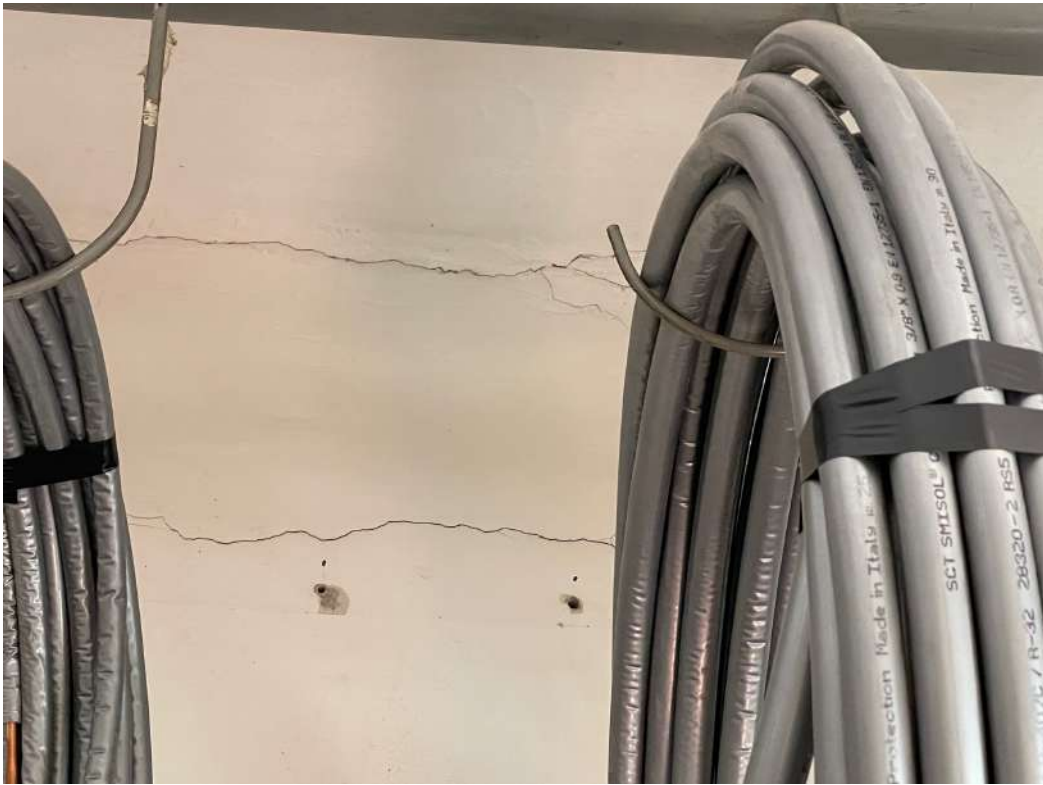


FOTO 13 – dettaglio fessurazioni orizzontali

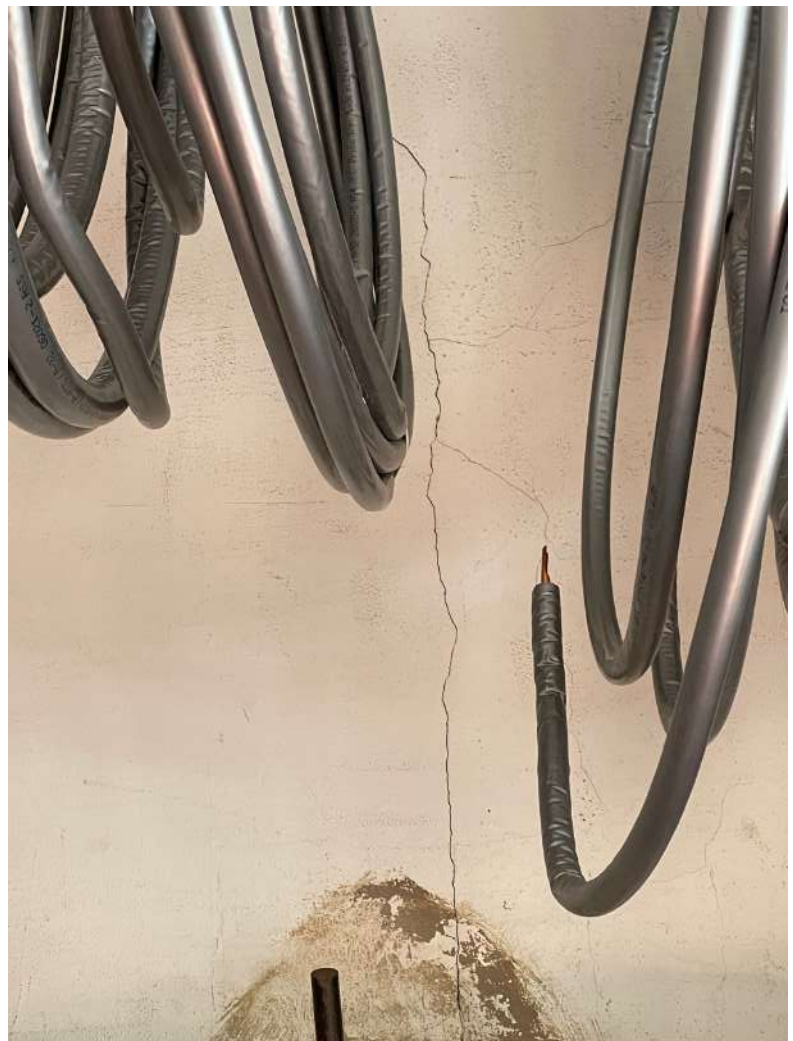


FOTO 14 – dettaglio fessurazione verticale



FOTO 15 – vista secondo vano magazzino civ. 4R

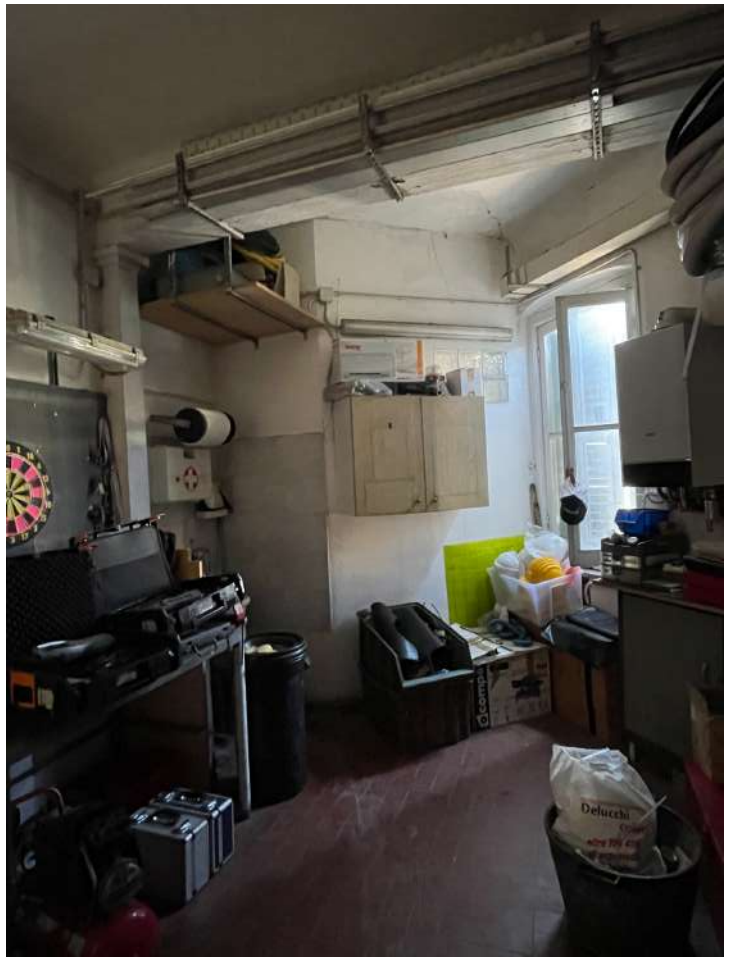


FOTO 16



FOTO 17 – vista verso parete nord dove si nota tamponamento finestra



FOTO 18 – dettaglio porta accesso secondo vano



FOTO 19 – accesso civ. 4R



FOTO 20



FOTO 21



FOTO 22



FOTO 23 – vista porta di accesso al servizio igienico



FOTO 24 – servizio igienico



FOTO 25