



Sala Bolognese via Gramsci n.35















Porticato con una porzione illegittima



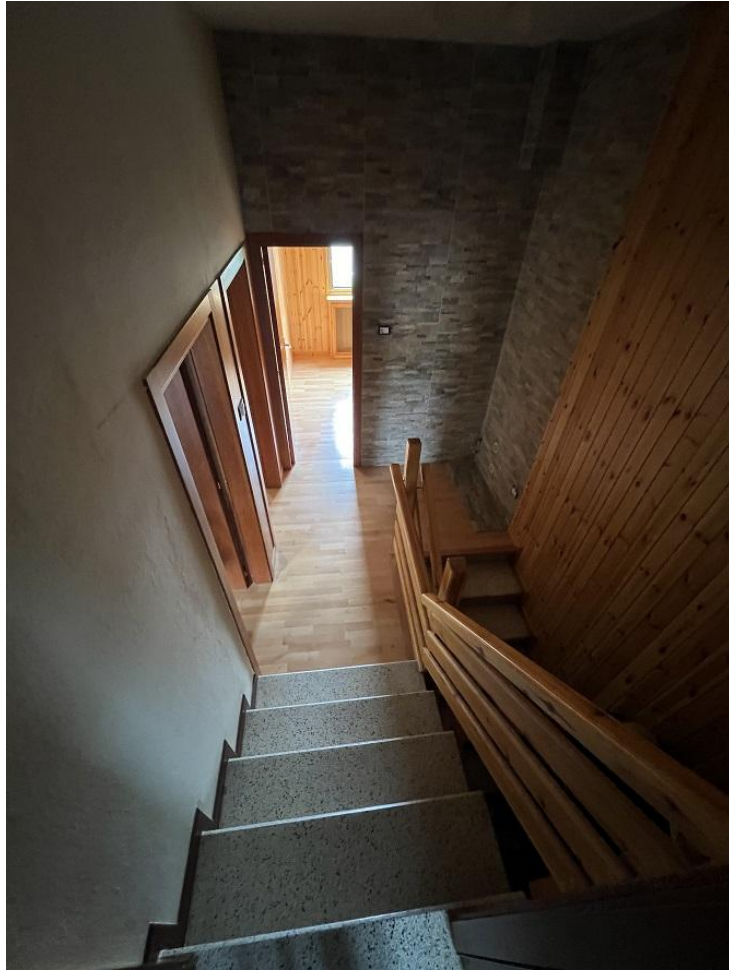


piano terra abitazione









piano primo abitazione zona notte









bagno illegittimo piano primo





Accesso corpo accessorio trasformato senza titolo in abitazione











sottotetto soprastante



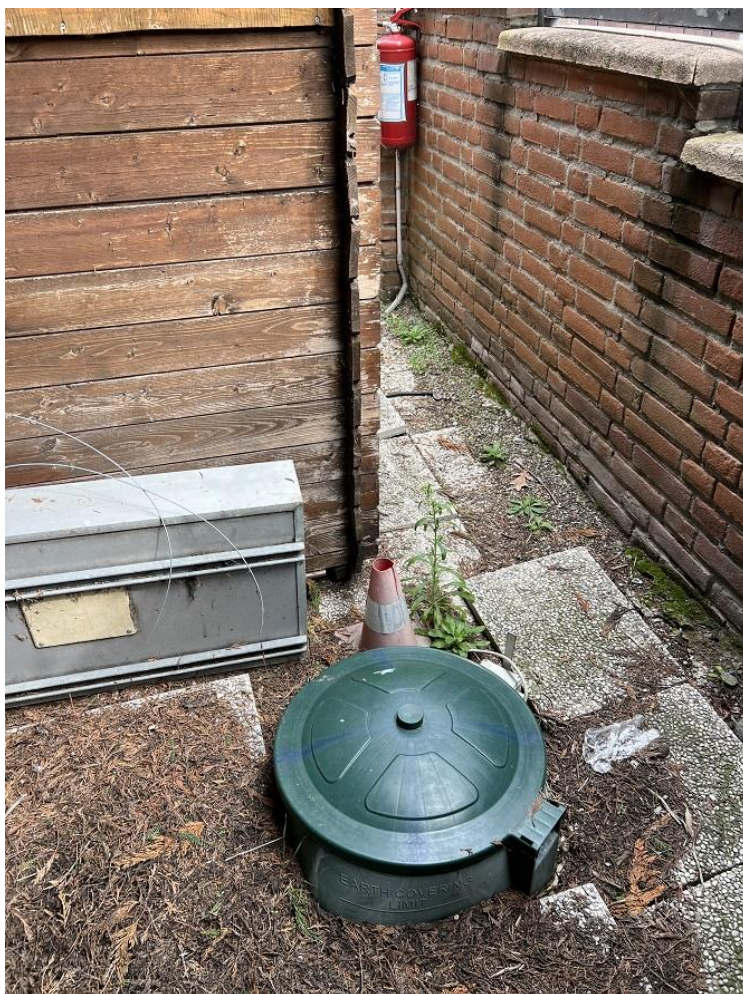


ex pergolato ora chiuso



casetta su ruote





bombolone GPL interrato



vasca-piscina





Tettoia barbecue



ripostiglio esterno lato est





terreno mappale 66