

- TRIBUNALE DI TERMINI IMERESE -
- SEZIONE ESECUZIONI IMMOBILIARI -
Procedura R.G. ES. n.1188/2023
Giudice Istruttore: Dott.ssa Giovanna Debernardi
C.T.U.: Ing. Vincenzo Barranti
ALLEGATO B: DOCUMENTAZIONE FOTOGRAFICA

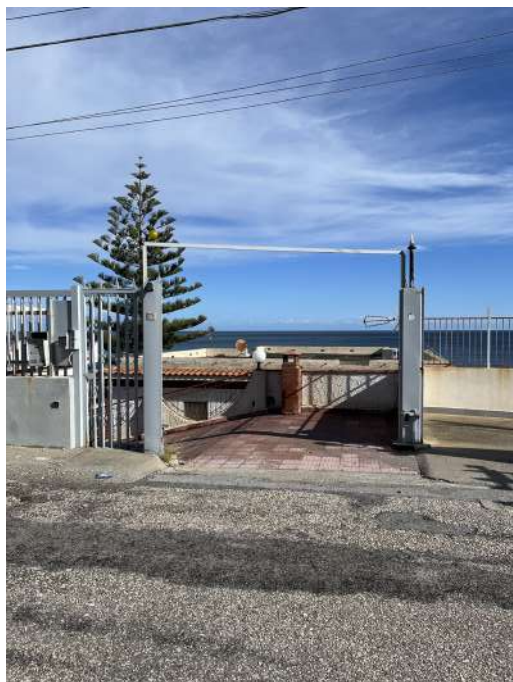


Foto 1 - Accesso al Lotto Unico dalla via
Consolare



Foto 2 - Scivolo carrabile



Foto 3 - Corte che immette al Lotto Unico

- TRIBUNALE DI TERMINI IMERESE -
- SEZIONE ESECUZIONI IMMOBILIARI -
Procedura R.G. ES. n.118/2023
Giudice Istruttore: Dott.ssa Giovanna Debernardi
C.T.U.: Ing. Vincenzo Barranti
ALLEGATO B: DOCUMENTAZIONE FOTOGRAFICA



Foto 5 - Corte Lotto Unico



Foto 6 - Fabbricato in cui ricade, al piano terra, il Corpo a



Foto 7 - Accesso alla spiaggia

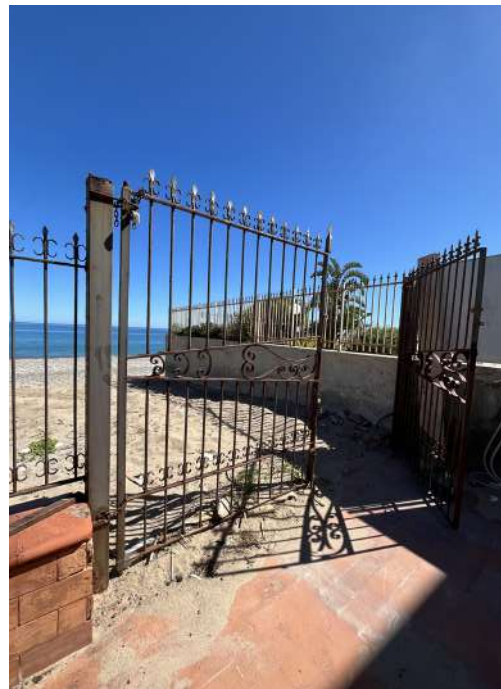


Foto 8 - Accesso alla spiaggia

- TRIBUNALE DI TERMINI IMERESE -
- SEZIONE ESECUZIONI IMMOBILIARI -
Procedura R.G. ES. n.1188/2023
Giudice Istruttore: Dott.ssa Giovanna Debernardi
C.T.U.: Ing. Vincenzo Barranti
ALLEGATO B: DOCUMENTAZIONE FOTOGRAFICA

Corpo a



Foto 9 - Fabbricato in cui, al piano terra, è presente il Corpo a



Foto 10 - Corte del Lotto Unico



Foto 11 - Corte del Lotto Unico



Foto 12 - Corte del Lotto Unico

- TRIBUNALE DI TERMINI IMERESE -
- SEZIONE ESECUZIONI IMMOBILIARI -
Procedura R.G. ES. n.118/2023
Giudice Istruttore: Dott.ssa Giovanna Debernardi
C.T.U.: Ing. Vincenzo Barranti
ALLEGATO B: DOCUMENTAZIONE FOTOGRAFICA



Foto 13 - Soggiorno

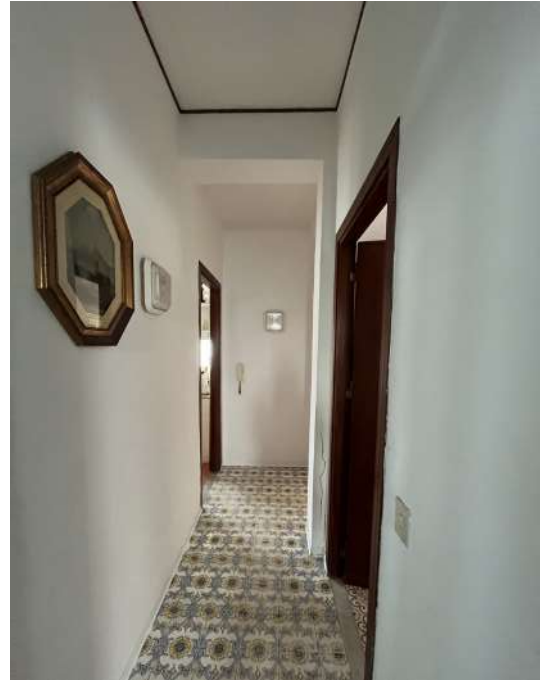


Foto 14 - Corridoio



Foto 15 - Servizio igienico (wc 1)



Foto 16 - Camera 1

- TRIBUNALE DI TERMINI IMERESE -
- SEZIONE ESECUZIONI IMMOBILIARI -
Procedura R.G. ES. n.1188/2023
Giudice Istruttore: Dott.ssa Giovanna Debernardi
C.T.U.: Ing. Vincenzo Barranti
ALLEGATO B: DOCUMENTAZIONE FOTOGRAFICA



Foto 17 - Camera 2



Foto 18 - Camera 3



Foto 19 - Servizio igienico (wc 2)



Foto 20 - Cucina

**- TRIBUNALE DI TERMINI IMERESE -
- SEZIONE ESECUZIONI IMMOBILIARI -**

Procedura R.G. ES. n.118/2023

Giudice Istruttore: Dott.ssa Giovanna Debernardi

C.T.U.: Ing. Vincenzo Barranti

ALLEGATO B: DOCUMENTAZIONE FOTOGRAFICA



Foto 21 - Cucina



Foto 22 - Citofono



Foto 23 - Infissi



Foto 24 - Infissi

Ing. Vincenzo Barranti

Corso La Masa, 82 - 90019 Trabia (PA)

Tel.: 091.5081786

E-mail: ing.barranti@libero.it - PEC: ing.barranti@pec.it

- TRIBUNALE DI TERMINI IMERESE -
- SEZIONE ESECUZIONI IMMOBILIARI -
Procedura R.G. ES. n.1188/2023
Giudice Istruttore: Dott.ssa Giovanna Debernardi
C.T.U.: Ing. Vincenzo Barranti
ALLEGATO B: DOCUMENTAZIONE FOTOGRAFICA



Foto 25 - Lesioni su pilastro



Foto 26 - Umidità da risalita con presenza di efflorescenze saline



Foto 27 - Efflorescenze nella parte basamentale



Foto 28 - Ammaloramenti su parte basamentale

**- TRIBUNALE DI TERMINI IMERESE -
- SEZIONE ESECUZIONI IMMOBILIARI -**

Procedura R.G. ES. n.118/2023

Giudice Istruttore: Dott.ssa Giovanna Debernardi

C.T.U.: Ing. Vincenzo Barranti

ALLEGATO B: DOCUMENTAZIONE FOTOGRAFICA

Corpo b



Foto 29 - Fabbricato in cui sono presenti i corpi di pertinenza (b-c-d-e-f-g-h-i-j)



Foto 30 - Vano adibito a soggiorno (piano terra)



Foto 31 - Ripostiglio



Foto 32 - Vano adibito a soggiorno (piano terra)

Ing. Vincenzo Barranti

Corso La Masa, 82 - 90019 Trabia (PA)

Tel.: 091.5081786

E-mail: ing.barranti@libero.it - PEC: ing.barranti@pec.it

- TRIBUNALE DI TERMINI IMERESE -
- SEZIONE ESECUZIONI IMMOBILIARI -
Procedura R.G. ES. n.1188/2023
Giudice Istruttore: Dott.ssa Giovanna Debernardi
C.T.U.: Ing. Vincenzo Barranti
ALLEGATO B: DOCUMENTAZIONE FOTOGRAFICA



Foto 25 - Camera 1 (piano primo)



Foto 26 - Wc 1 (piano primo)



Foto 27 - Accesso al WC 1 (piano primo)



Foto 28 - WC 2

- TRIBUNALE DI TERMINI IMERESE -
- SEZIONE ESECUZIONI IMMOBILIARI -
Procedura R.G. ES. n.118/2023
Giudice Istruttore: Dott.ssa Giovanna Debernardi
C.T.U.: Ing. Vincenzo Barranti
ALLEGATO B: DOCUMENTAZIONE FOTOGRAFICA

Corpo b



Foto 29 - Ammaloramenti su parte basamentale



Foto 30 - Vano a debito a Camera 2 (piano primo)



Foto 31 - Vano a debito a Camera 2 (piano primo)



Foto 32 - WC 2

- TRIBUNALE DI TERMINI IMERESE -
- SEZIONE ESECUZIONI IMMOBILIARI -
Procedura R.G. ES. n.1188/2023
Giudice Istruttore: Dott.ssa Giovanna Debernardi
C.T.U.: Ing. Vincenzo Barranti
ALLEGATO B: DOCUMENTAZIONE FOTOGRAFICA

Corpo c



Foto 33 - Porta di accesso al locale tecnico



Foto 34 - Locale tecnico



Foto 35 - Locale tecnico



Foto 36 - Locale tecnico

- TRIBUNALE DI TERMINI IMERESE -
- SEZIONE ESECUZIONI IMMOBILIARI -
Procedura R.G. ES. n.118/2023
Giudice Istruttore: Dott.ssa Giovanna Debernardi
C.T.U.: Ing. Vincenzo Barranti
ALLEGATO B: DOCUMENTAZIONE FOTOGRAFICA

Corpo d



Foto 37 - Fabbricato in cui è sito il Corpo d



Foto 38 - Vano



Foto 39 - Servizio igienico



Foto 40 - Servizio igienico

- TRIBUNALE DI TERMINI IMERESE -
- SEZIONE ESECUZIONI IMMOBILIARI -
Procedura R.G. ES. n.1188/2023
Giudice Istruttore: Dott.ssa Giovanna Debernardi
C.T.U.: Ing. Vincenzo Barranti
ALLEGATO B: DOCUMENTAZIONE FOTOGRAFICA

Corpo e ed f



Foto 41 - Corpo e

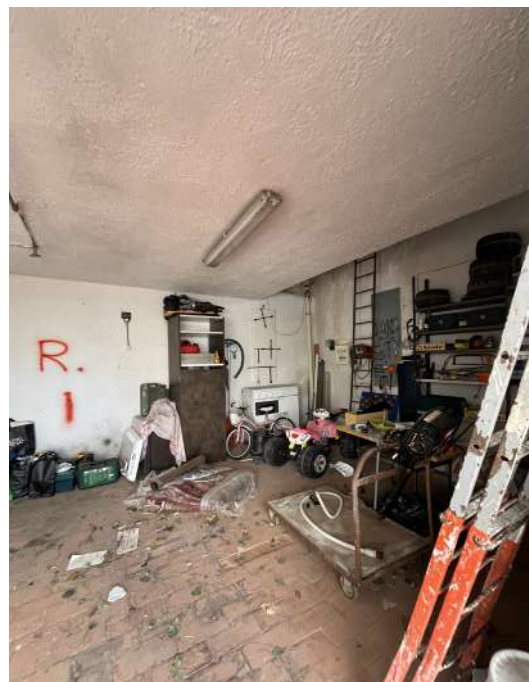


Foto 42 - Corpo f



Foto 43 - Soppalco

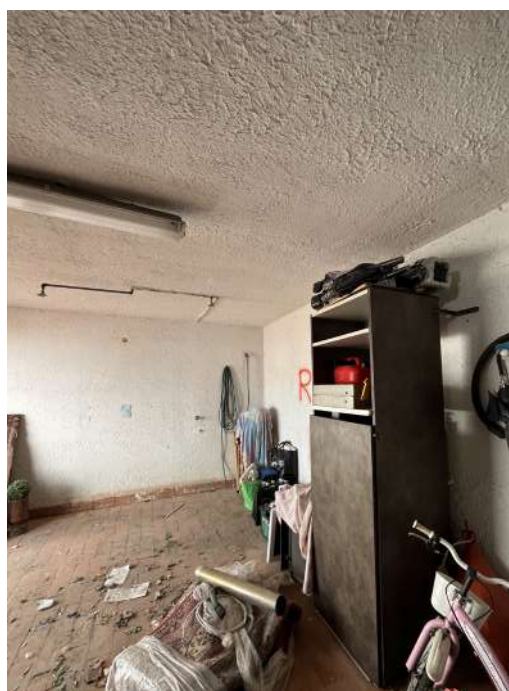


Foto 44 - Corpo f

- TRIBUNALE DI TERMINI IMERESE -
- SEZIONE ESECUZIONI IMMOBILIARI -
Procedura R.G. ES. n.118/2023
Giudice Istruttore: Dott.ssa Giovanna Debernardi
C.T.U.: Ing. Vincenzo Barranti
ALLEGATO B: DOCUMENTAZIONE FOTOGRAFICA

Corpo g



Foto 45 - Accesso al corpo g



Foto 46 - Vano adibito a camera



Foto 47 - Accesso al wc



Foto 48 - WC

- TRIBUNALE DI TERMINI IMERESE -
- SEZIONE ESECUZIONI IMMOBILIARI -
Procedura R.G. ES. n.1188/2023
Giudice Istruttore: Dott.ssa Giovanna Debernardi
C.T.U.: Ing. Vincenzo Barranti
ALLEGATO B: DOCUMENTAZIONE FOTOGRAFICA

Corpo b



Foto 49 - Porta di accesso al corpo h



Foto 50 - Vano adibito a camera



Foto 51 - WC



Foto 52 - Finestra su sottotetto

- TRIBUNALE DI TERMINI IMERESE -
- SEZIONE ESECUZIONI IMMOBILIARI -
Procedura R.G. ES. n.118/2023
Giudice Istruttore: Dott.ssa Giovanna Debernardi
C.T.U.: Ing. Vincenzo Barranti
ALLEGATO B: DOCUMENTAZIONE FOTOGRAFICA

Corpo i e j

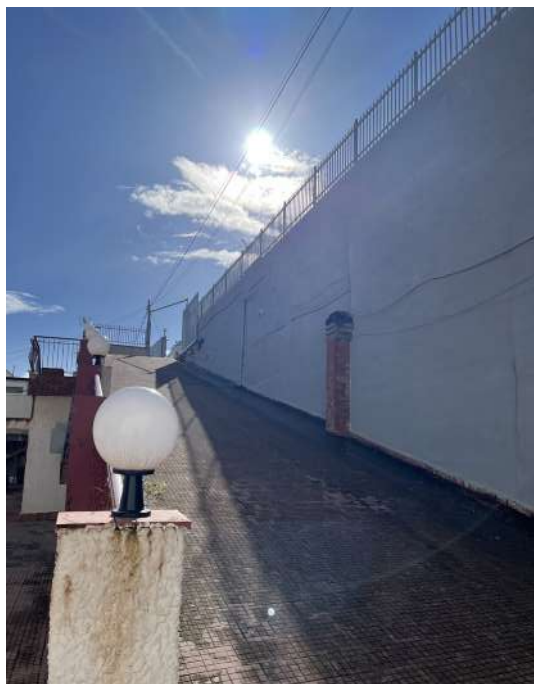


Foto 53 - Corpo i



Foto 54 - B.C.N.C. costituente il corpo j



Foto 55 - B.C.N.C. costituente il corpo j



Foto 56 - B.C.N.C. costituente il corpo j