

**Allegato A. Rilievo fotografico. Aggiornamento 12 agosto 2024**  
Il fabbricato.



**Immagine 1.** Il fabbricato nel contesto urbano. Dato che attualmente è presente un ponteggio sulle facciate, la foto è presa da Google maps.



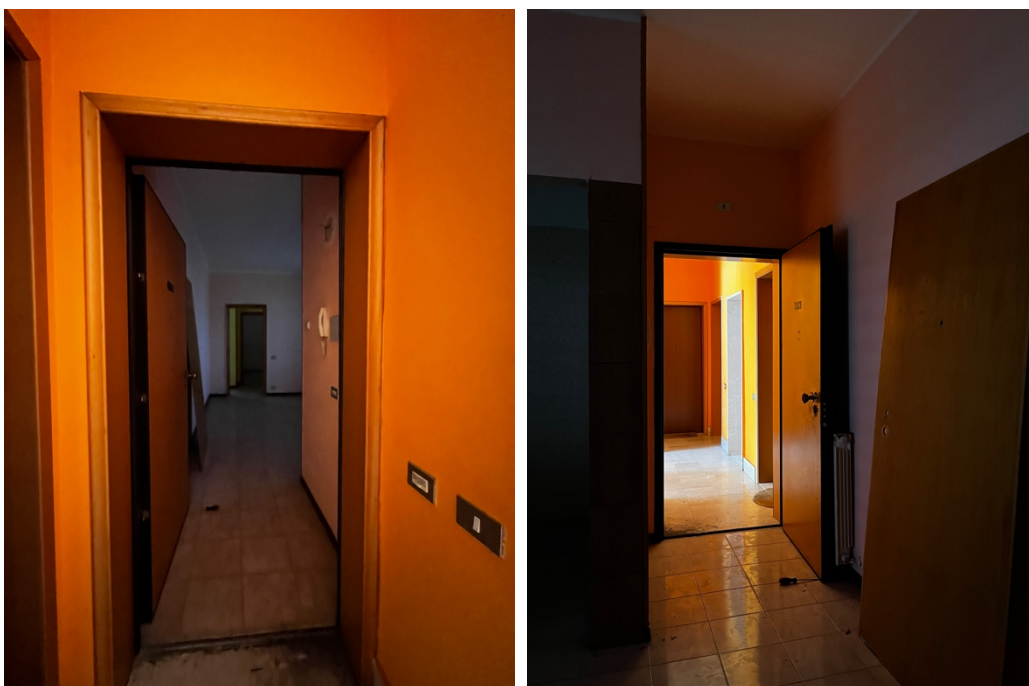
**Immagine 2.** Il fabbricato. Fronte di accesso con il ponteggio per i lavori di efficientamento energetico (cosiddetto 110%); i lavori sono in corso, sebbene avessero previsione di ultimazione nel 2023.



**Immagini 3 e 4.** Dalla strada si accede al condominio attraverso un cancelletto pedonale.



**Immagine 5.** La porta di accesso alla scala B. Il fabbricato attualmente non è accessibile poiché la prima rampa di scale che porta al piano rialzato non prevede servoscala. L'ascensore parte dal piano rialzato. Può darsi che i lavori in corso prevedano di posarne uno.



**Immagini 6 e 7.** L'ingresso dal pianerottolo comune e dall'interno.

L'appartamento.

Purtroppo, molte delle fotografie sono risultate illeggibili.

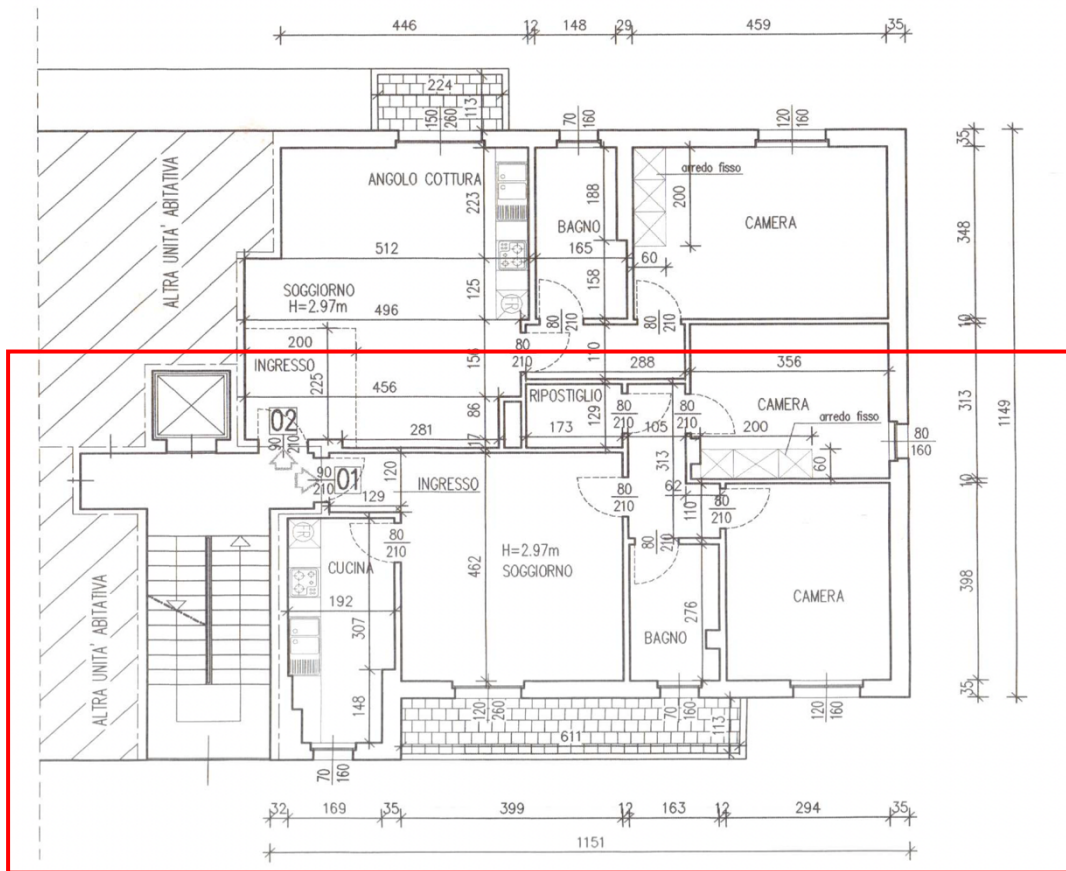


Immagine 8. Planimetria dell'appartamento



Immagine 9. Dal soggiorno vista dello spazio cottura.



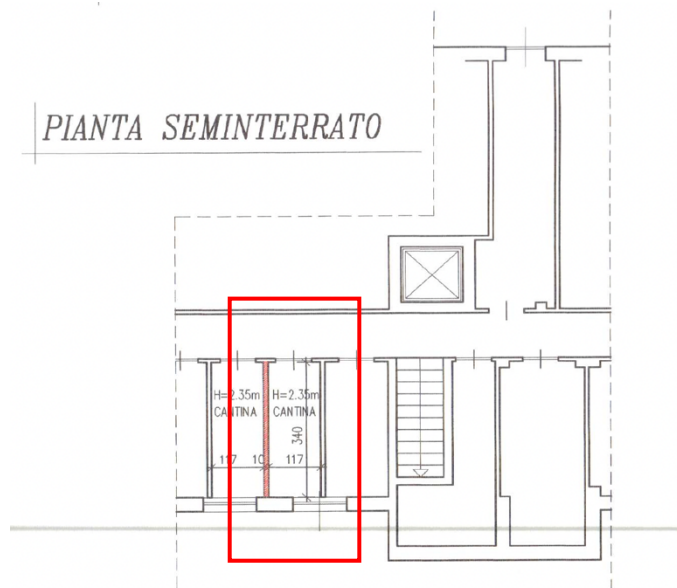
**Immagine 10.** Una delle camere.



**Immagine 11.** Il bagno aerato con vasca.

La cantina.

Immagini non riuscite.



**Immagine 12.** Planimetria della cantina.