

---

**RILIEVO FOTOGRAFICO**

**FOTOGRAFIA N. 1**



**Vista dell'edificio da via Santa Elisabetta**

**FOTOGRAFIA N. 2**



**Vista dell'edificio dall'ingresso**



**RILIEVO FOTOGRAFICO**

**FOTOGRAFIA N. 3**



**Vista dell'edificio dal corsello box**

**FOTOGRAFIA N. 4**

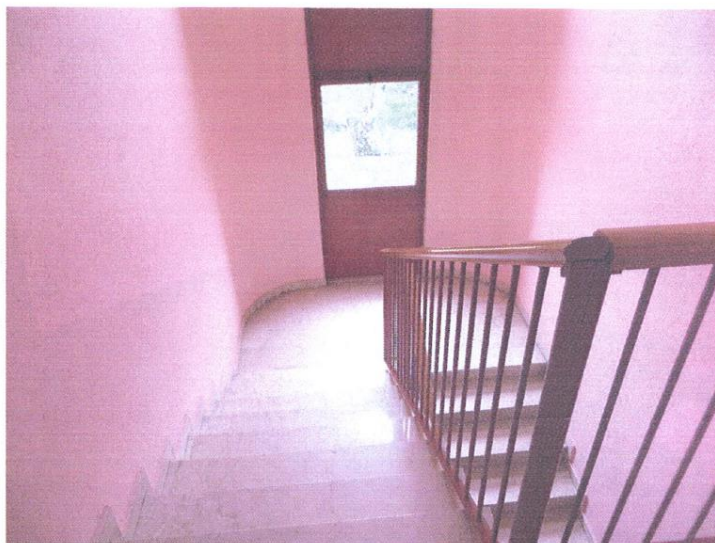


**Vista dell'edificio dal corsello box**



## RILIEVO FOTOGRAFICO

### FOTOGRAFIA N. 5



**Vista del vano scala comune**

### FOTOGRAFIA N. 6



**Vista del vano scala comune**

**RILIEVO FOTOGRAFICO**

**FOTOGRAFIA N. 7**



**Vista interna del soggiorno**

**FOTOGRAFIA N. 8**



**Vista interna del soggiorno**

## RILIEVO FOTOGRAFICO

### FOTOGRAFIA N. 9



**Vista interna del disimpegno**

### FOTOGRAFIA N. 10



**Vista interna della cucina**





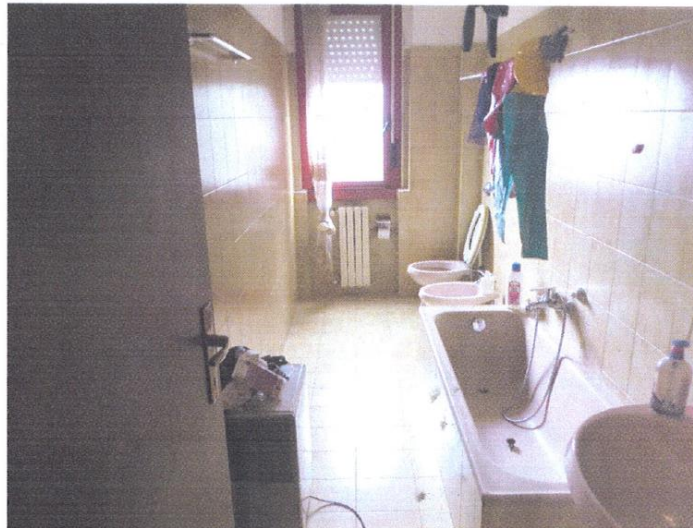
**RILIEVO FOTOGRAFICO**

**FOTOGRAFIA N. 11**



**Vista interna del disimpegno**

**FOTOGRAFIA N. 12**



**Vista interna del bagno principale**



**RILIEVO FOTOGRAFICO**

**FOTOGRAFIA N. 13**



**Vista interna della camera matrimoniale**

**FOTOGRAFIA N. 14**



**Vista interna della cameretta**



**RILIEVO FOTOGRAFICO**

**FOTOGRAFIA N. 15**



**Vista interna del secondo bagno**

**FOTOGRAFIA N. 16**



**Vista del corridoio comune delle cantine**





**RILIEVO FOTOGRAFICO**

**FOTOGRAFIA N. 17**



**Vista interna delle cantine**

**FOTOGRAFIA N. 18**



**Vista del box**

