

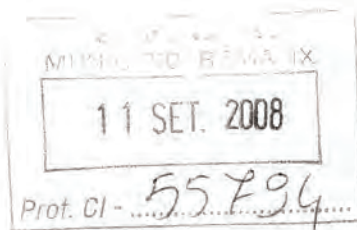
COMUNE DI ROMA

VARIANTE DENUNCIA DI INIZIO ATTIVITA'

del 25.09.2007 Prot. CI 59347 - Municipio Roma IX

Art. 22 e 23 del D.P.R. 6 giugno 2001 n° 380

PROGETTO DI UN PARCHEGGIO A RASO LOCALITA' TORRE DEL FISCALE



OGGETTO:

* PLANIMETRIA GENERALE - PIANTA *

ELABORATO:

Data :

Scala:

1:1000-
200-100

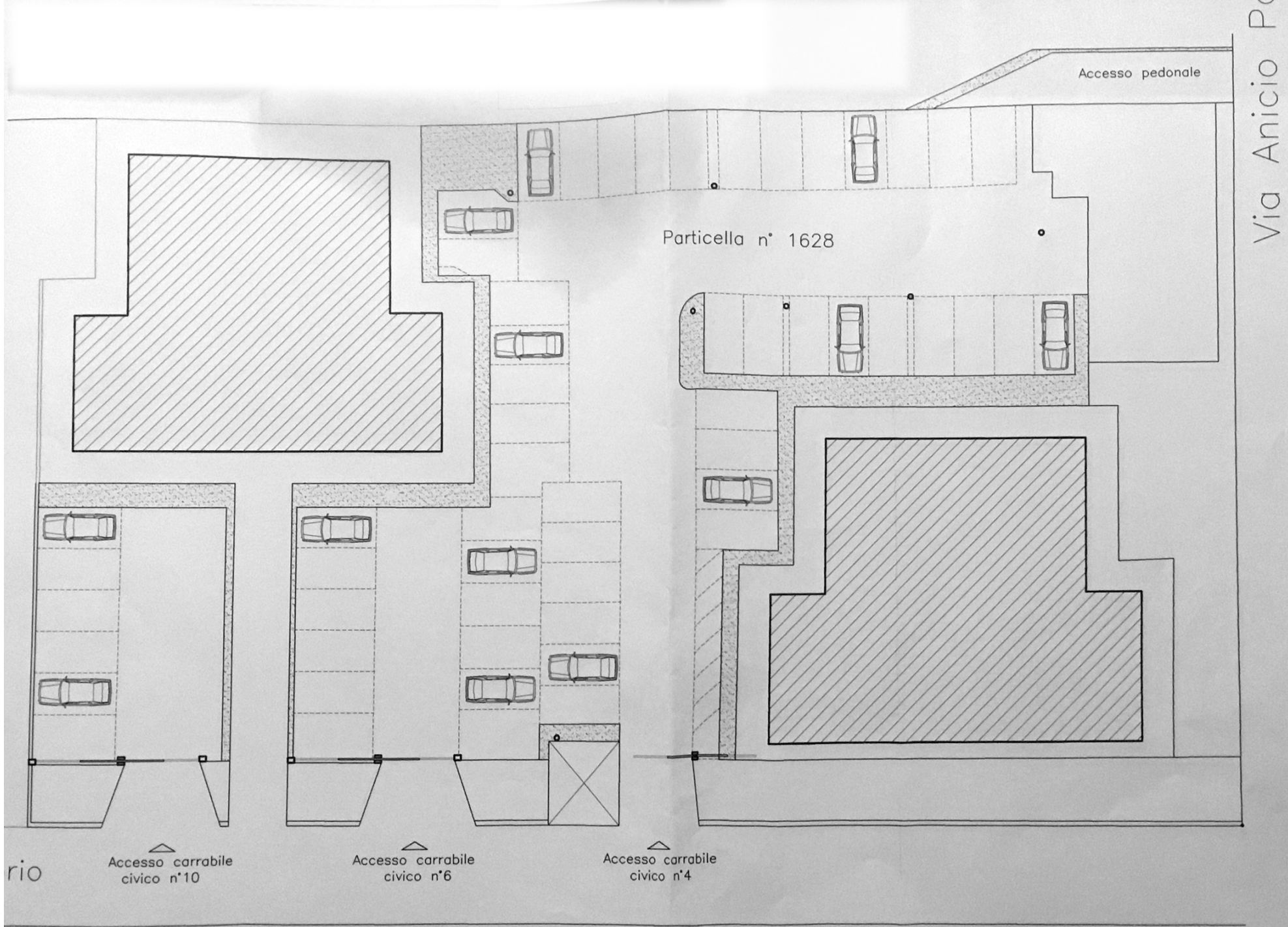
IL PROPRIETARIO :

Soc. Arredo Urbano srl

IL PROGETTISTA :



IL DIRETTORE DEI LAVORI :



* PLANIMETRIA - Scala 1:200*