

DOCUMENTAZIONE FOTOGRAFICA

PDF Eraser Free

Sopralluogo del 12.05.2023

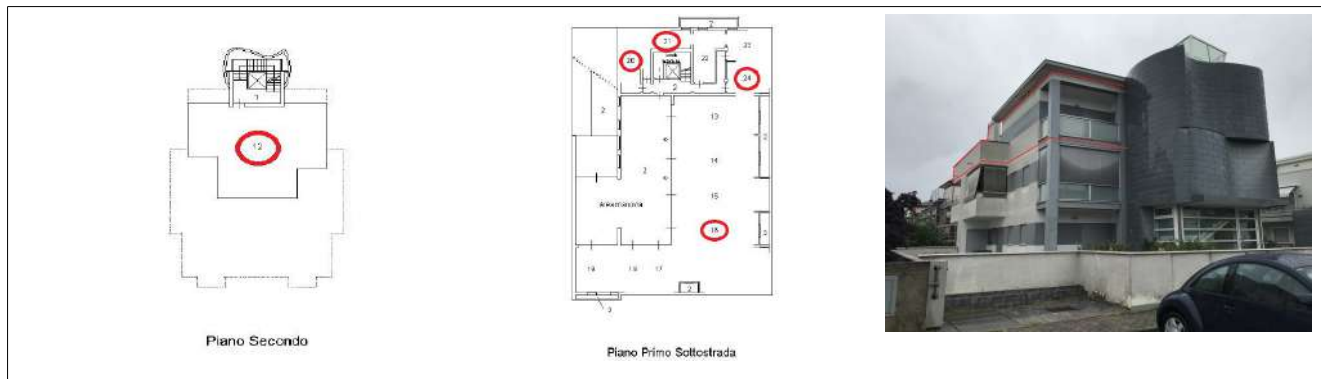
Comune di Tombolo (PD), via Daniele Manin n. 18

Compendio al C.F. Foglio 2

Part. 2974/12 Appartamento al piano primo

Part. 2974/16 Garage con cantina al piano sottostrada

Part. 2974/20, 2974/21 e 2974/24 Cantine



Immagini 1-2 – Estratti dalla Dimostrazione grafica dei subalterni con evidenziato sommariamente il compendio

Foto 1 Prospetti nord-est con indicato sommariamente il compendio



Foto 2-3 Appartamento Sub. 12: soggiorno



Foto 4-5 Appartamento Sub. 12: cucina e bagno

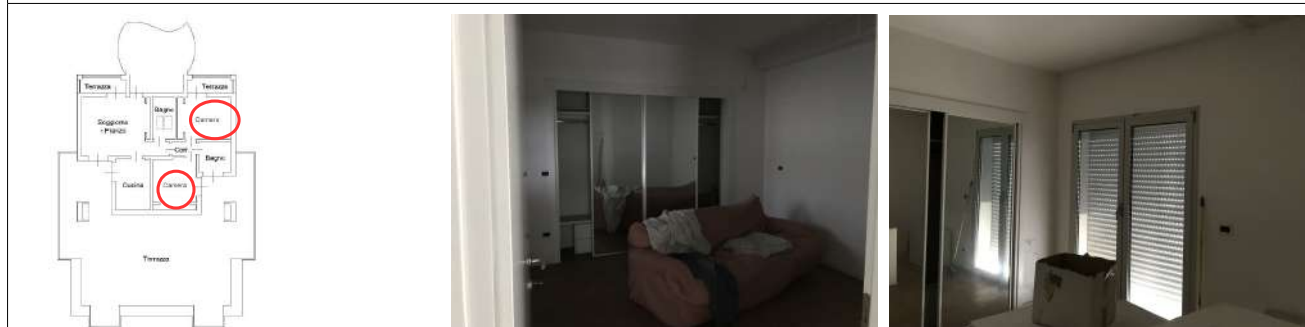


Foto 6-7 Appartamento Sub. 12: camere



Foto 8-9 Appartamento Sub. 12: bagno e particolare infiltrazione



Foto 10-11 Appartamento Sub. 12: lastrico solare

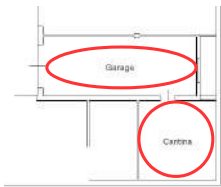


Foto 12-13 Garage e cantina Sub. 16

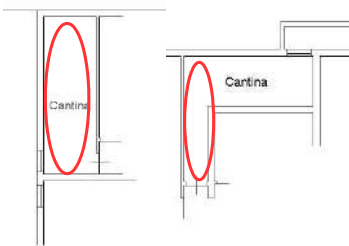


Foto 14-15 Cantine Subb. 20-21



Foto 16 Cantina Sub. 24