

DOCUMENTAZIONE FOTOGRAFICA

Sopralluogo del 12.05.2023

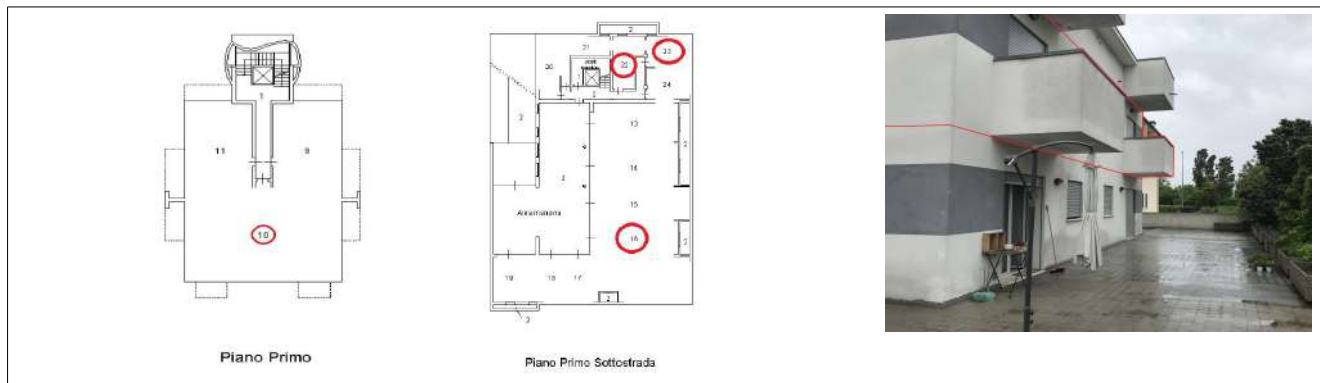
Comune di Tombolo (PD), via Daniele Manin n. 18

Compendio al C.F. Foglio 2

Part. 2974/10 Appartamento al piano primo

Part. 2974/13 Garage con cantina al piano sottostrada

Part. 2974/22 e 2974/23 Cantine



Immagini 1-2 – Estratti dalla Dimostrazione grafica dei subalterni con evidenziato sommariamente il compendio

Foto 1 Particolare prospetto sud con le due terrazze



Foto 2-3 Appartamento Sub. 10: soggiorno

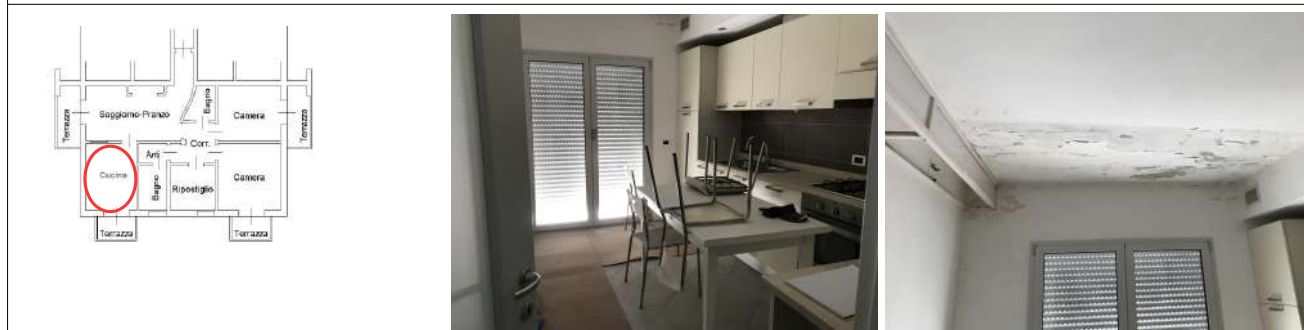


Foto 4-5 Appartamento Sub. 10: camera



Foto 6-7 Appartamento Sub. 10: camera e antibagno



Foto 8-9 Appartamento Sub. 10: camera e bagno



Foto 10-11 Appartamento Sub. 10: disimpegno e ripostiglio



Foto 12-13 Garage Sub. 13

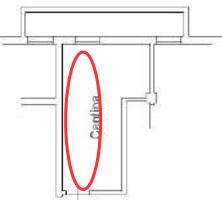


Foto 14 Cantina Sub. 22

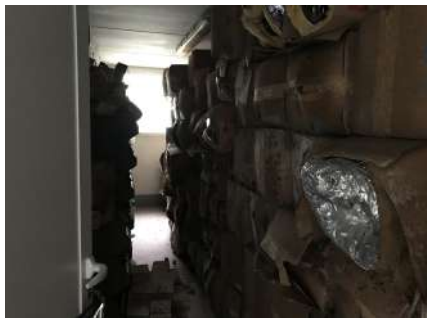
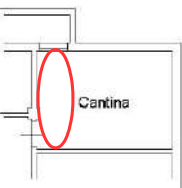


Foto 15 Cantina Sub. 23