

INQUADRAMENTO DELL'AREA





VIASTA VIA HENRI MATISSE



VISTA INGRESSO PEDONALE E CARRABILE



FOTO DA 1 a 8: Vista campo di calcetto

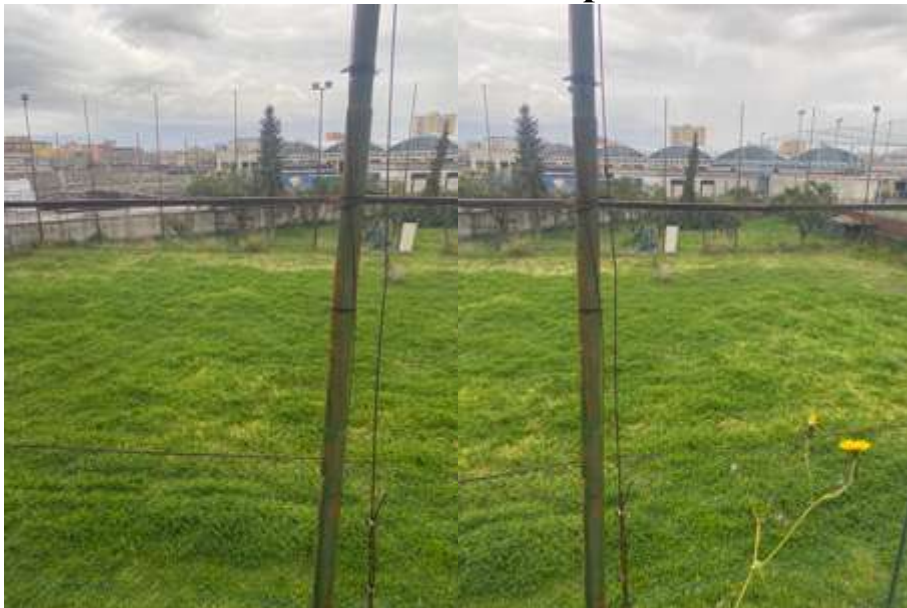




FOTO DA 9 a 14: Vista zona ingresso





FOTO DA 15 a 18: Vista zona rencitata adiacente alloggio sub 3





FOTO DA 19 a 30: Vista giardino







FOTO DA 31 a 39: Vista fabbricato principale





FOTO DA 39 a 73: Vista capannoni e baracche sub 5

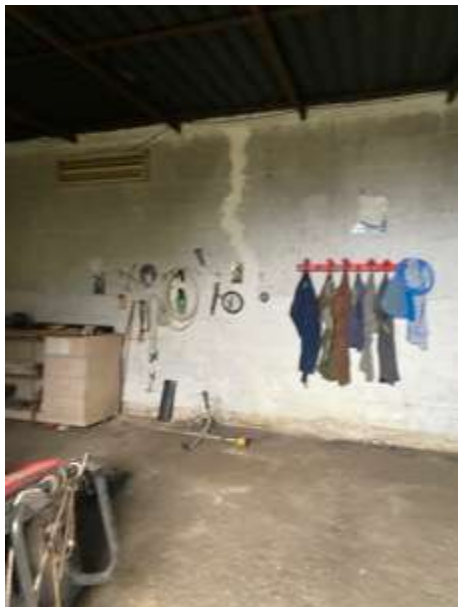












FOTO DA 74 a 81: Vista baracche non accatastate





FOTO DA 82 a 101: Vista alloggio (deposito sub 2)



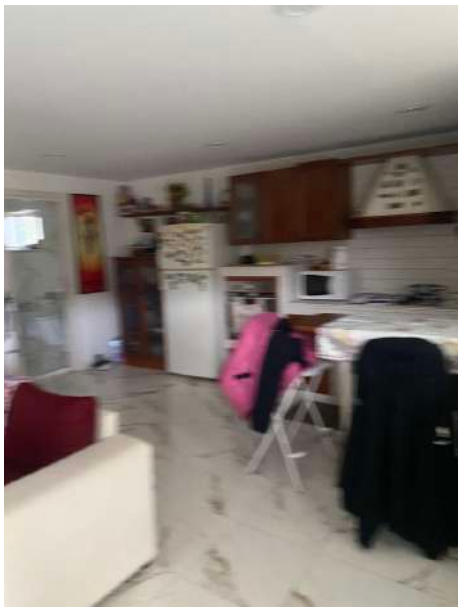
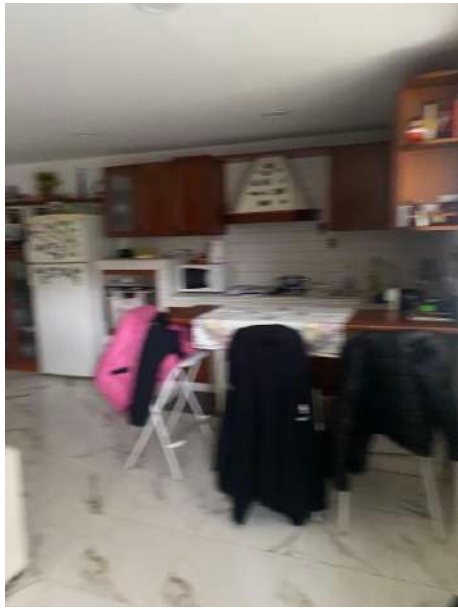






FOTO DA 102 a 111: Vista deposito sub 2





FOTO DA 112 a 129: Vista alloggio piano terra sub 3









FOTO DA 130 a 133: Vista ingresso alloggio primo piano sub 4

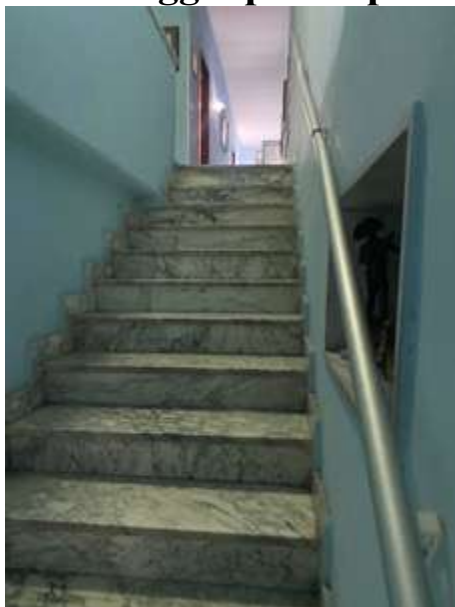




FOTO DA 134 a 167: Vista alloggio primo piano sub 4

