

# IDENTIFICAZIONE URBANISTICA



**Zona della città in cui ricade l'immobile oggetto di valutazione**

**Foto 1**



**Quartiere della città in cui ricade l'immobile oggetto di valutazione**

**Foto 2**





**Ripresa aerea del fabbricato oggetto di valutazione**

**Foto 3**



FOTO 1– Via del Nocciolo



FOTO 2– Fabbricato





FOTO 3 – Prospetto laterale fabbricato



FOTO 4 – Accesso al villino da via del Nocciolo n. 5/A



FOTO 5 – Portone in ferro e vetro di accesso al fabbricato



FOTO 6 – Rampa di scale con ringhiera in ferro



FOTO 7 – Porta in legno di accesso all'immobile



FOTO 8 – Primo disimpegno all'ingresso





FOTO 9 – Stanza da letto



FOTO 10 – Ampio salone

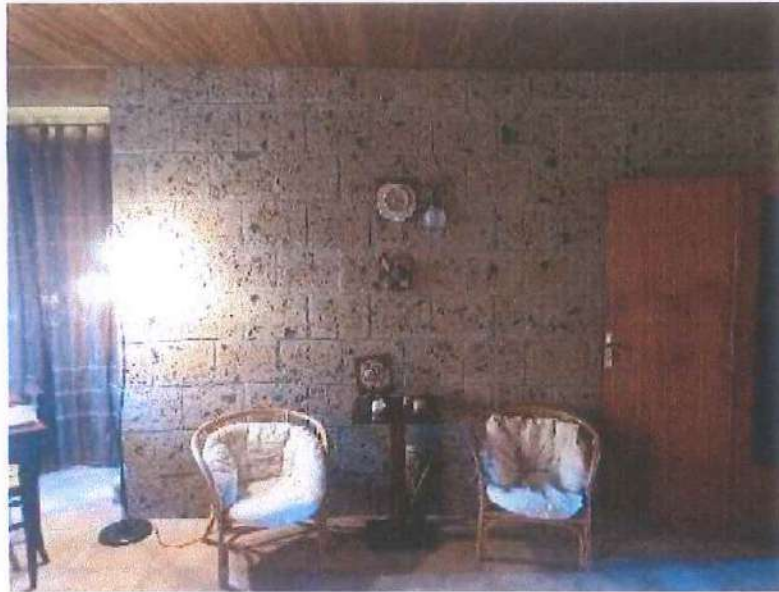


FOTO 11– Parete in tufo dell’ampio salone



FOTO 12– Porta murata salone





FOTO 13 – Secondo disimpegno



FOTO 14 – Stanza da letto matrimoniale



FOTO 15– Particolare stanza da letto matrimoniale



FOTO 16– WC con doccia





FOTO 17– Particolare wc con doccia



FOTO 18– Cucina con balcone



FOTO 19-- Balcone



FOTO 20-- Stanza da letto con accesso dal secondo disimpegno





FOTO 21– Porte in legno per accesso alle varie stanze



FOTO 22– Particolare pavimentazione



FOTO 23– Controsoffitto in legno



FOTO 24– Infissi esterni





FOTO 25– Particolare condizionatori