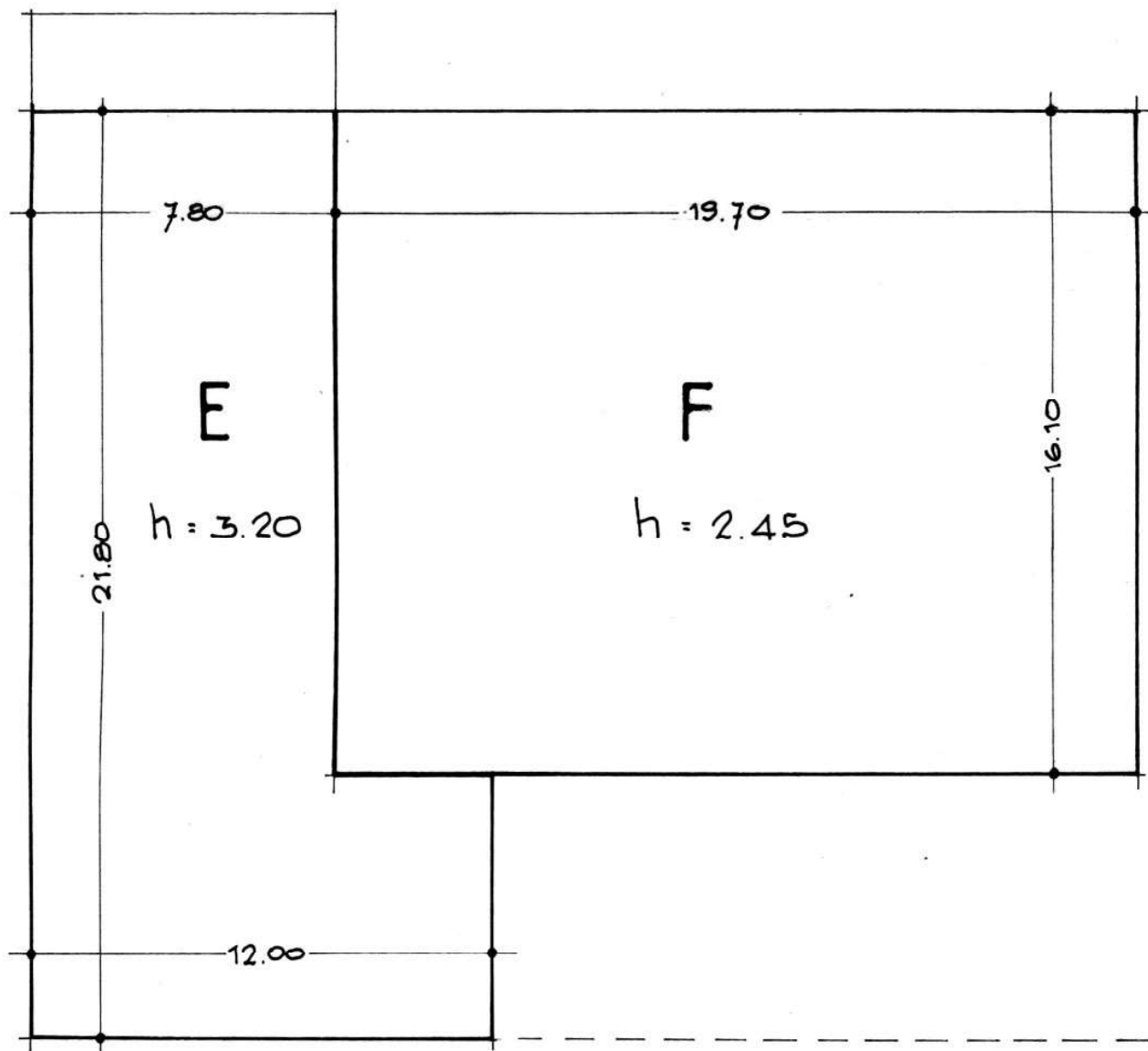


Firmato Da: SIMONA ZANI Emesso Da: ARUBAPEC EU QUALIFIED CERTIFICATES CA G1 Serial#: 512ffce175a435bd



ANO PRIMO

CALCOLO SUPERFICI E VOLUMI (dati complessivi)

PIANO SEMINTERRATO :

S.U. $(a+b+c+d+e+f+g+h) = \text{cond. edil. mq. } 178.60$
 S. lorda = mq. 217.92
 Volume $(217.92 \times 3.40) = \text{mc. } 740.95$

PIANO TERRA :

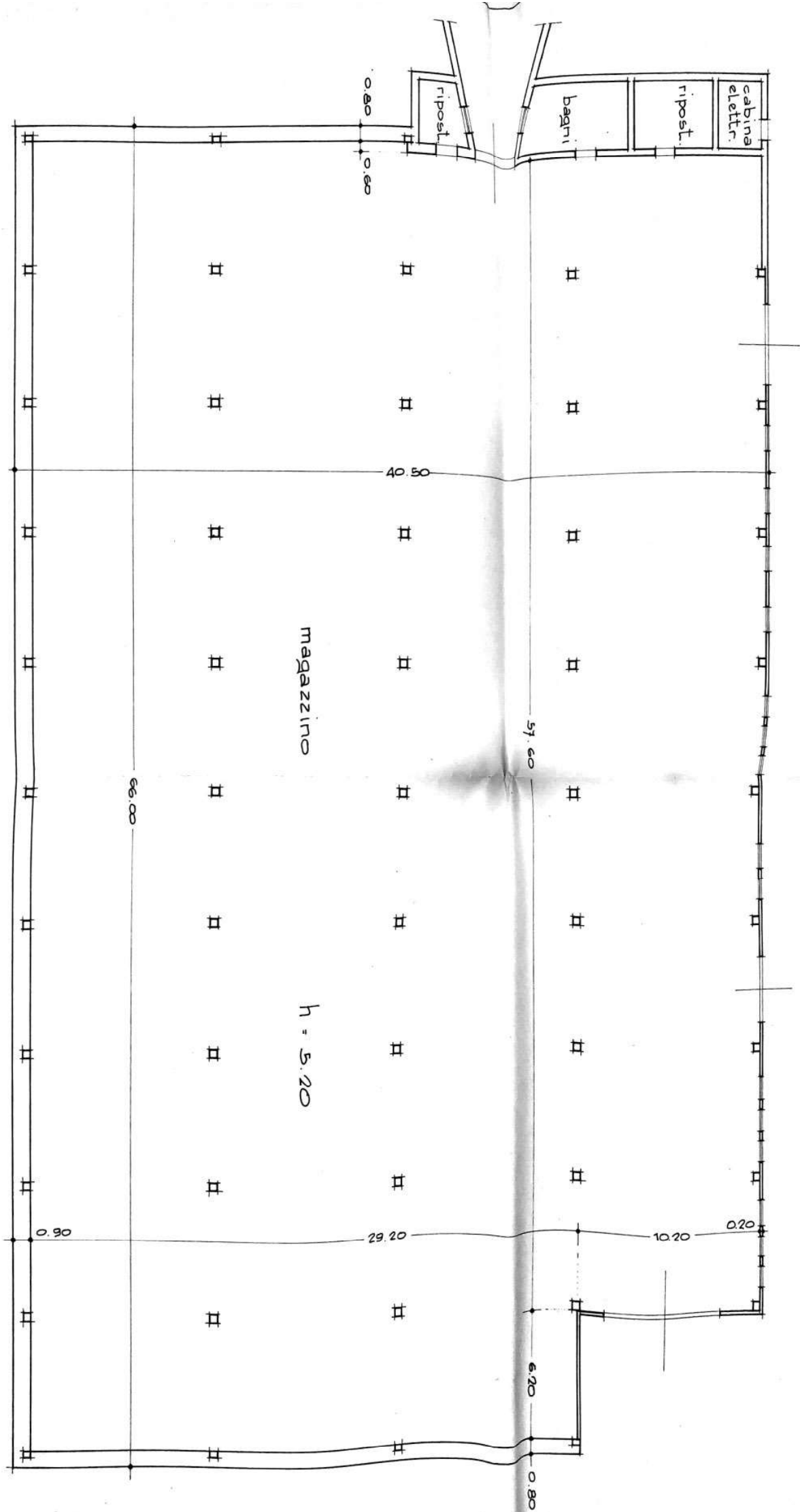
S.U. $(a+b+c+d+e+f+g+h+i+l) = \text{mq. } 384.78$
 $(m+n+o+p+q+r+s) = \text{cond. edil. mq. } 629.49$
 } mq. 1014.27

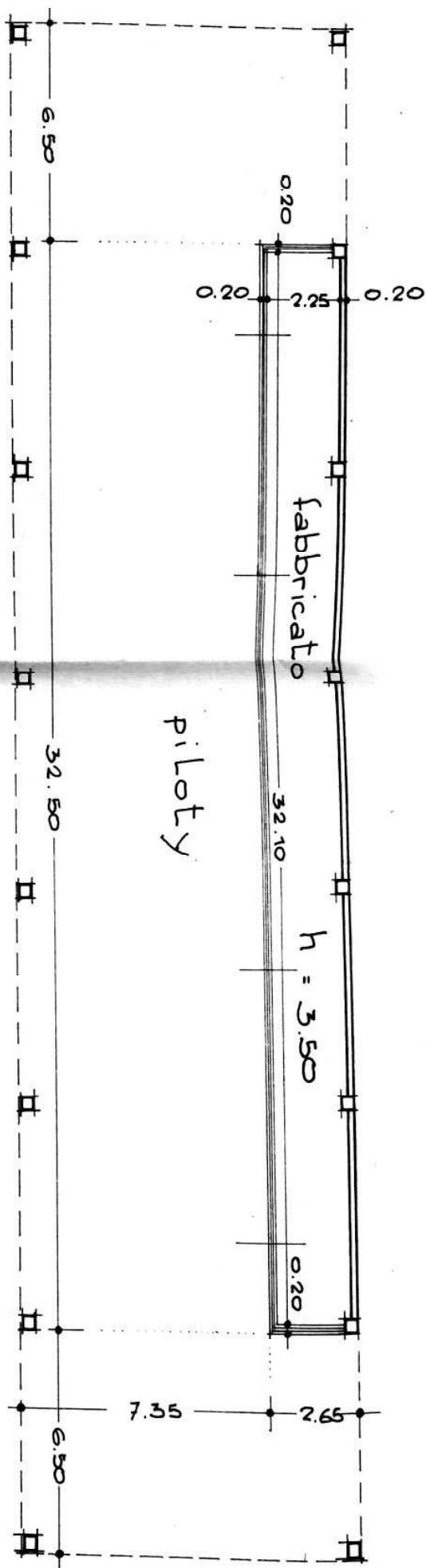
S. lorda A mq. 485.29 \times 3.25 = Volume mc. 1577.19
 S. lorda B mq. 505.41 \times 4.50 = Volume mc. 2274.34
 S. lorda C mq. 107.84 \times 2.70 = Volume mc. 291.17
 S. lorda D mq. 6.15 \times 2.40 = Volume mc. 14.76

PIANO PRIMO :

S.U. $(a+b+c+d+e+f+g+h) = \text{mq. } 416.35$
 $(i+l+m+n) = \text{cond. edil. mq. } 62.84$
 } mq. 479.19
 S. lorda E mq. 196.10 \times 3.20 = Volume mc. 627.52
 S. lorda F mq. 310.40 \times 2.45 = Volume mc. 760.48

ampliamento conc. edilizia n° 2735 del 05/02/85





VERIFICA DEGLI STANDARDS

VECCHIO EDIFICIO (per le destinazioni vedasi elaborato trasmesso il 26-07-1988 ad integrazione della domanda di sanatoria presentata in data 29-03-1986 ai sensi dell'art. 31 della Legge 28-02-1985 n° 47).

Locali a destinazione commerciale:	Sup. utile	Volume
- piano seminterrato (c+d+e+f+g+h)	mq. 108.98	mc. 416.45
- piano terra (compreso alloggio custode)	mq. 1'014.27	mc. 4'157.46
- piano primo (escluso appartamento)	mq. 296.06	mc. 760.48
	<hr/>	<hr/>
sommano	mq. 1'419.31	mc. 5'334.39
- appartamento primo piano	mc. 627.52	
- garage	mq. 60.37	

NUOVO EDIFICIO (vedasi elaborato allegato alla istanza di concessione edilizia in sanatoria presentata il 16-05-1987 ai sensi dell'art. 13 della Legge 28-02-1985 n° 47).

Locali a destinazione commerciale:	Sup. utile	Volume
- piano interrato (esclusi accessori)	mq. 2'462.00	mc. 13'520.00
- piano terra (escluso piloty) conc. edilizia n° 2'735 del 05-02-85	mq. 72.22	mc. 301.42
	<hr/>	<hr/>
sommano	mq. 2'534.22	mc. 13'821.42



- garage

mq. 60.37

edilizia

NUOVO EDIFICIO (vedasi elaborato allegato alla istanza di concessione edilizia in sanatoria presentata il 16-05-1987 ai sensi dell'art. 13 della Legge 28-02-1985 n° 47).

Locali a destinazione commerciale:	Sup. utile	Volume
- piano interrato (esclusi accessori)	mq. 2462.00	mc. 13520.00
- piano terra (escluso piloty) conc. edilizia n° 2735 del 05-02-85	mq. 72.22	mc. 301.42
sommano	mq. 2534.22	mc. 13821.42

Dotazione minima di parcheggi :

- art 41 sexies L. 1150/42 (come modificato dall'art 2 della L. 122/89)

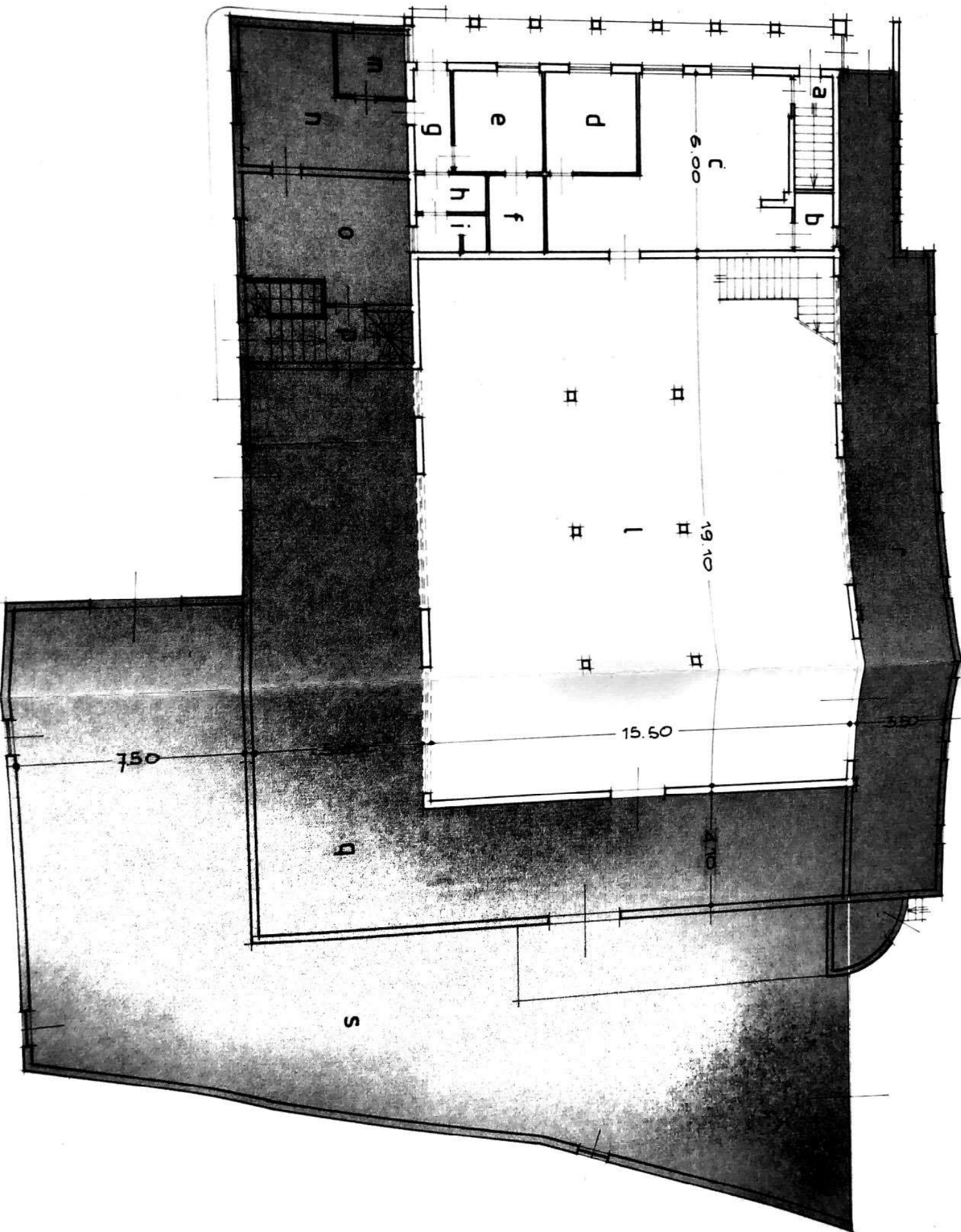
$$1/10 \text{ di mc. } 5334.39 + 301.42 = 5635.81/10 = \text{mq. } 563.58$$

- art. 5 D.M. 02-04-1968 n° 1444

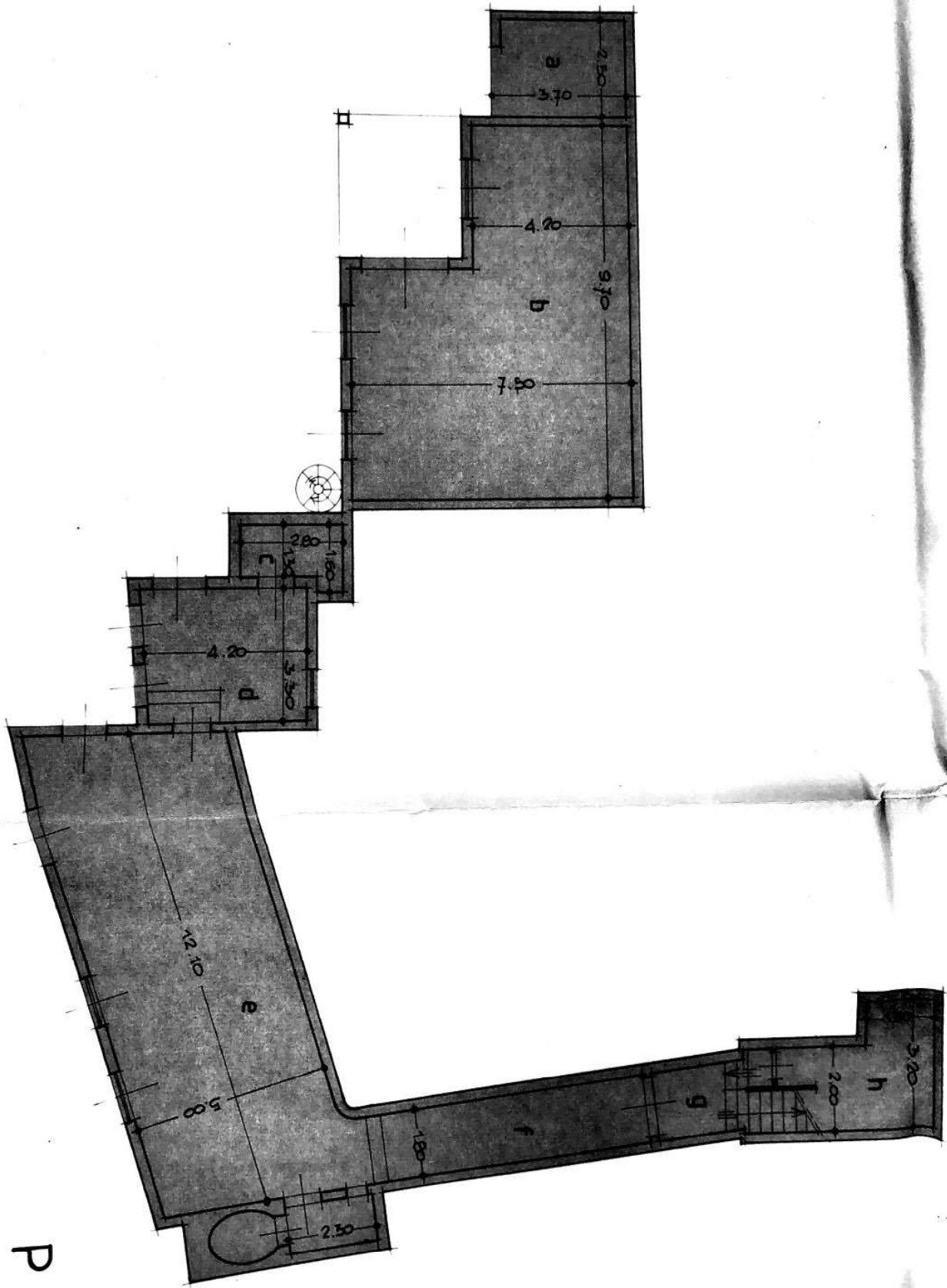
$$40\% \text{ di mq. } 1419.31 + 72.22 = 1491.53 \times 40\% = \text{mq. } 596.61$$

$$\text{sommano} \quad \text{mq. } 1060.19$$

Parcheggio realizzato mq. 674.73 < 1060.19

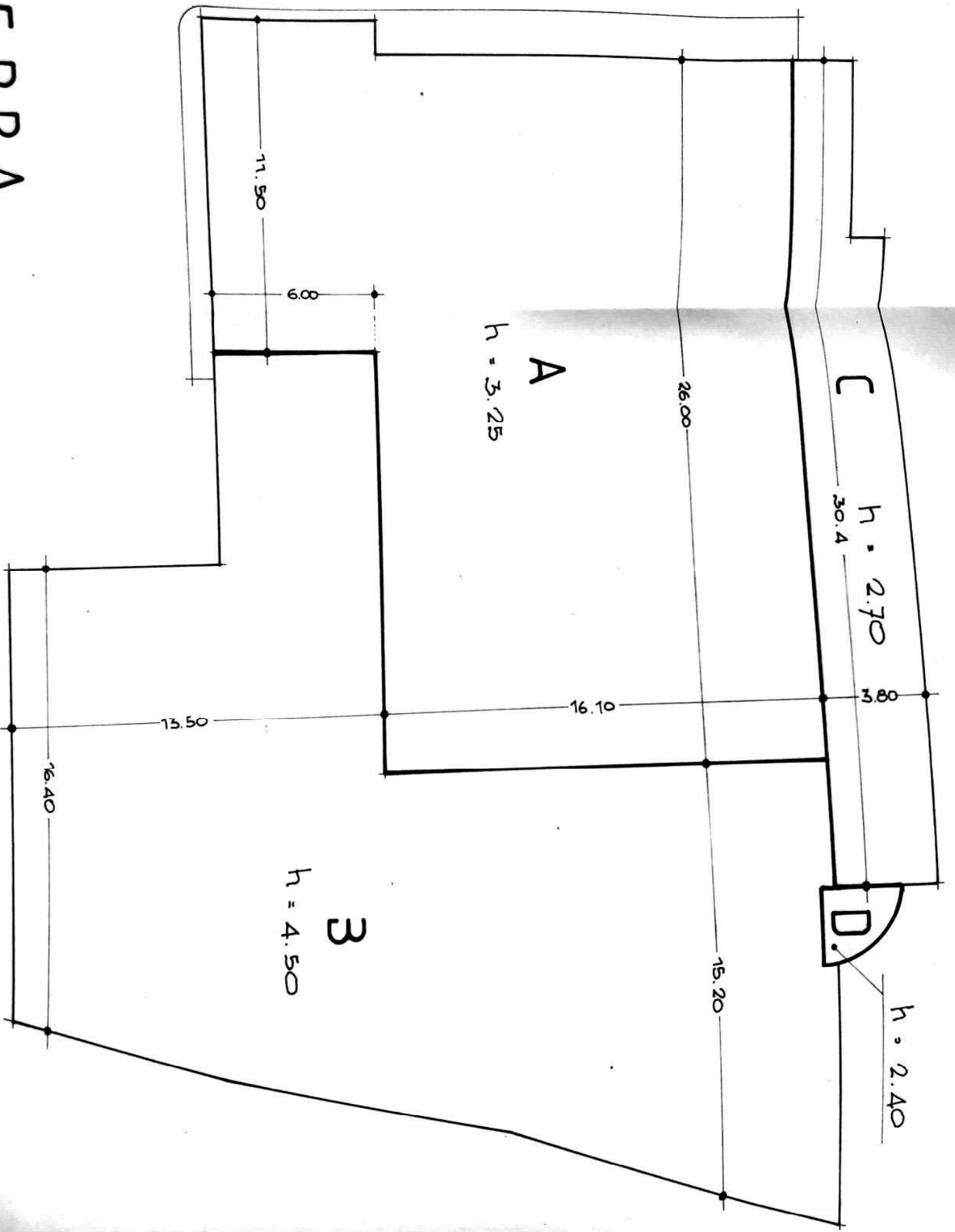


VECCHIO EDIFICIO rapp. 1:200



PIANC





TERRA

0 SEMINTE RRATO

