

Carta I.G.M. a scala 1:10.000 dell'area in cui ricade il lotto oggetto di stima.



Foto aerea della zona in cui ricade il compendio oggetto di stima.



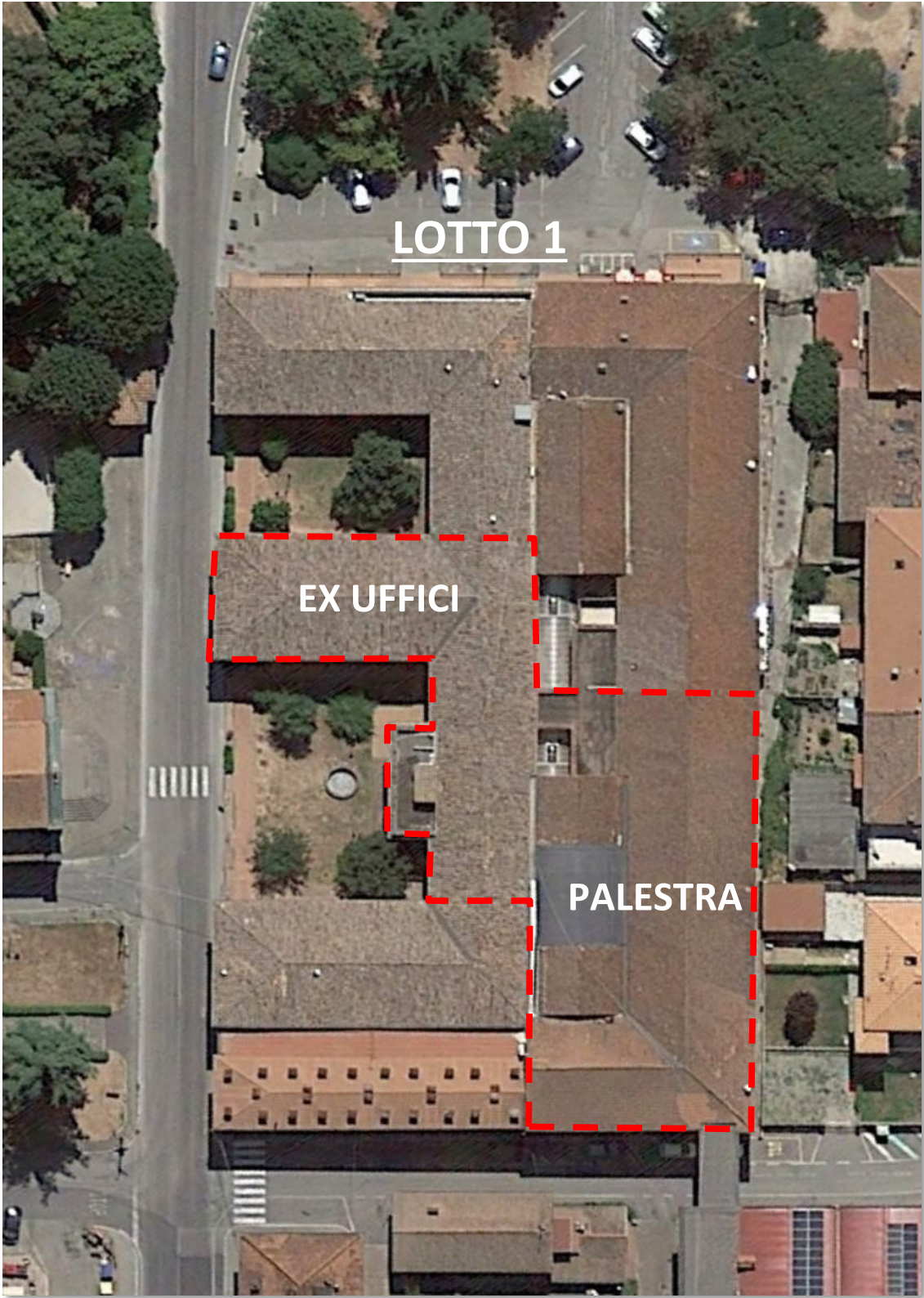




Fig. 1 - Vista da viale Toscana del complesso ex Fattoria Consorzio Tabacchi in cui ricadono alcuni locali oggetto della presente perizia (evidenziati dal contorno rosso).



Fig. 2 - Prospetto sud-ovest della palazzina.



Fig. 3 - L'ingresso condominiale da Via Alfieri.



Fig. 4 - L'ingresso da viale Toscana, con il vano scale e locale tecnico al piano terra



Fig. 5 - Un prospetto della palazzina dove erano ricavati gli uffici comunali al piano primo.

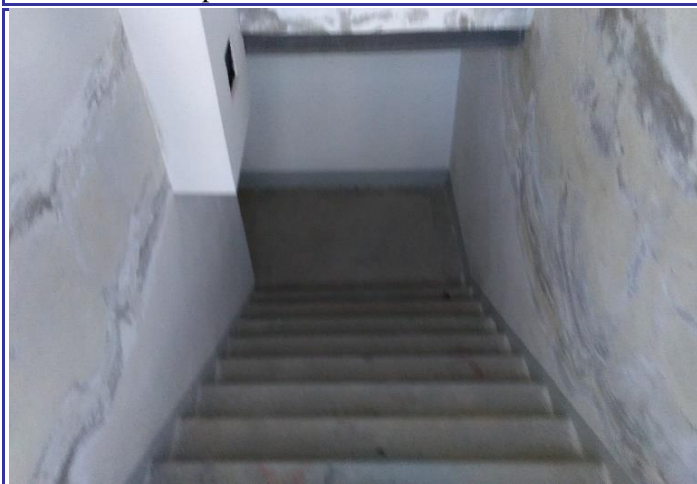


Fig. 6 - La scala interna di accesso agli uffici.



Fig. 7 - Un locale al piano primo.



Fig. 8 – L'ampio locale al piano primo dove erano stati predisposti gli uffici comunali, ora smantellati.



Fig. 9 – Altra ala dell'edificio fino a pochi anni fa articolata da divisori di cartongesso in uffici, controsoffitti pure in cartongesso e con pavimentazione galleggiante per ospitare gli impianti termofluidici.



Fig. 10 – La stessa ala vista dalla parte opposta.  
La struttura è in buone condizioni, mancano gli impianti e la pavimentazione



Fig. 11 – L'altra unità immobiliare costituita da ampio vano del piano primo destinato all'attività sportiva del tennis da tavolo.



Fig. 12 – Lo stesso vano visto dal fondo.

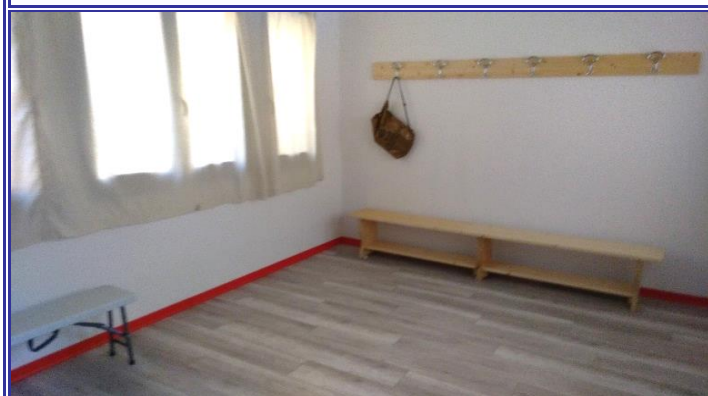


Fig. 13 – Lo spogliatoio.



Fig. 14 – L'ingresso.



Fig. 15 – Altro ampio salone al piano primo. Tale locale è identificato con il sub 62 e parte del 61.



Fig. 16 – Lo stesso locale visto dalla parte opposta.



Fig. 17 e 18 – Particolari del tetto e del pavimento con evidenziata la soluzione del sistema "galleggiante" adottata nella precedente esperienza.