



STUDIO TECNICO  
Geom. Enrico Cani

via G. Marconi n. 46  
37122 Verona  
Tel. 045 597074  
enrico.cani@studiocani.com  
enrico.cani@geopec.it  
C.F. CNA NRC 84S27 M172Q  
P.IVA 03644400230

---

## Allegato n. 6

# **DOCUMENTAZIONE FOTOGRAFICA**



STUDIO TECNICO  
Geom. Enrico Cani

via G. Marconi n. 46  
37122 Verona  
Tel. 045 597074  
enrico.cani@studiocani.com  
enrico.cani@geopec.it  
C.F. CNA NRC 84S27 M172Q  
P.IVA 03644400230

---

## **LOTTO N. 1**

“Cerea via Don L. Sturzo n. 18”



FOTOGRAFIA N. 1



FOTOGRAFIA N. 2



FOTOGRAFIA N. 3



FOTOGRAFIA N. 4



FOTOGRAFIA N. 5



FOTOGRAFIA N. 6



FOTOGRAFIA N. 7



FOTOGRAFIA N. 8



FOTOGRAFIA N. 9



FOTOGRAFIA N. 10



FOTOGRAFIA N. 11



FOTOGRAFIA N. 12



FOTOGRAFIA N. 13



FOTOGRAFIA N. 14



FOTOGRAFIA N. 15



FOTOGRAFIA N. 16



FOTOGRAFIA N. 17



FOTOGRAFIA N. 18



FOTOGRAFIA N. 19



FOTOGRAFIA N. 20



FOTOGRAFIA N. 21



FOTOGRAFIA N. 22



FOTOGRAFIA N. 23



FOTOGRAFIA N. 24



FOTOGRAFIA N. 25



FOTOGRAFIA N. 26



FOTOGRAFIA N. 27



FOTOGRAFIA N. 28



FOTOGRAFIA N. 29



FOTOGRAFIA N. 30



FOTOGRAFIA N. 31



FOTOGRAFIA N. 32



FOTOGRAFIA N. 33



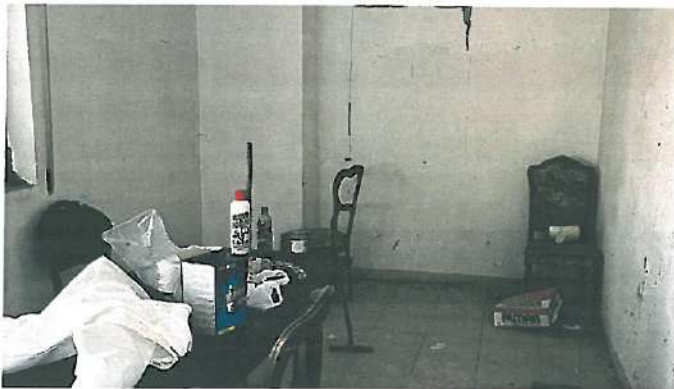
FOTOGRAFIA N. 34



FOTOGRAFIA N. 35



FOTOGRAFIA N. 36



FOTOGRAFIA N. 37



FOTOGRAFIA N. 38



FOTOGRAFIA N. 39



FOTOGRAFIA N. 40



FOTOGRAFIA N. 41



FOTOGRAFIA N. 42



FOTOGRAFIA N. 43



FOTOGRAFIA N. 44



FOTOGRAFIA N. 45



FOTOGRAFIA N. 46



FOTOGRAFIA N. 47



FOTOGRAFIA N. 48





STUDIO TECNICO  
Geom. Enrico Cani

via G. Marconi n. 46  
37122 Verona  
Tel. 045 597074  
enrico.cani@studiocani.com  
enrico.cani@geopec.it  
C.F. CNA NRC 84S27 M172Q  
P.IVA 03644400230

---

## **LOTTO N. 2**

"Cerea via Frescà n. 5-5/a"



MN 435 SUB. 20 - FOTO N. 1



MN 435 SUB. 20 - FOTO N. 2



MN 435 SUB. 20 - FOTO N. 3



MN 435 SUB. 20 - FOTO N. 4



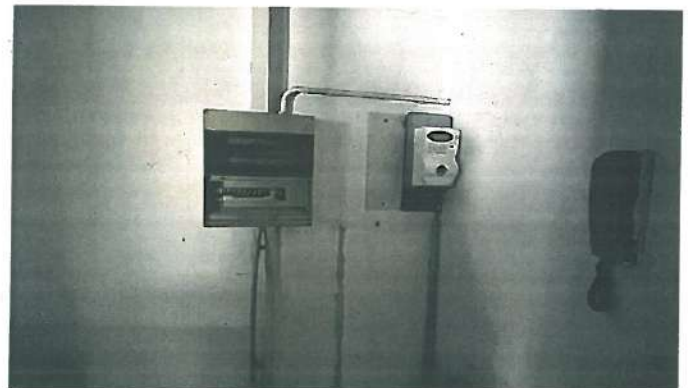
MN 435 SUB. 20 - FOTO N. 5



MN 435 SUB. 20 - FOTO N. 6



MN 435 SUB. 20 - FOTO N. 7



MN 435 SUB. 20 - FOTO N. 8



MN 435 SUB. 20 - FOTO N. 9



MN 435 SUB. 20 - FOTO N. 10



MN 435 SUB. 20 - FOTO N. 11



MN 435 SUB. 20 - FOTO N. 12



MN 435 SUB. 20 - FOTO N. 13



MN 435 SUB. 20 - FOTO N. 14



MN 435 SUB. 20 - FOTO N. 15



MN 435 SUB. 20 - FOTO N. 16



MN 435 SUB. 21 - FOTO N. 1



MN 435 SUB. 21 - FOTO N. 2



MN 435 SUB. 21 - FOTO N. 3



MN 435 SUB. 21 - FOTO N. 4



MN 435 SUB. 21 - FOTO N.



MN 435 SUB. 21 - FOTO N.



MN 435 SUB. 21 - FOTO N. 5



MN 435 SUB. 21 - FOTO N. 6



MN 435 SUB. 22 - FOTO N. 1



MN 435 SUB. 22 - FOTO N. 2



MN 435 SUB. 22 - FOTO N. 3



MN 435 SUB. 22 - FOTO N. 4



MN 435 SUB. 22 - FOTO N. 5



MN 435 SUB. 22 - FOTO N. 6



MN 435 SUB. 22 - FOTO N. 7



MN 435 SUB. 22 - FOTO N. 8



MN 435 SUB. 22 - FOTO N. 9



MN 435 SUB. 22 - FOTO N. 10



MN 435 SUB. 22 - FOTO N. 11



MN 435 SUB. 22 - FOTO N. 12



MN 435 SUB. 22 - FOTO N. 13



MN 435 SUB. 22 - FOTO N. 14



MN 435 SUB. 22 - FOTO N. 15



MN 435 SUB. 22 - FOTO N. 16



MN 435 SUB. 22 - FOTO N. 17



MN 435 SUB. 22 - FOTO N. 18



MN 435 SUB. 22 - FOTO N. 19



MN 435 SUB. 22 - FOTO N. 20



MN 435 SUB. 22 - FOTO N. 21



MN 435 SUB. 22 - FOTO N. 22



MN 435 SUB. 22 - FOTO N. 23



MN 435 SUB. 22 - FOTO N. 24



MN 435 SUB. 23 - FOTO N. 1



MN 435 SUB. 23 - FOTO N. 2



MN 435 SUB. 23 - FOTO N. 3



MN 435 SUB. 23 - FOTO N. 4



MN 435 SUB. 23 - FOTO N. 5



MN 435 SUB. 23 - FOTO N. 6



MN 435 SUB. 23 - FOTO N. 7



MN 435 SUB. 23 - FOTO N. 8





MN 435 SUB. 23 - FOTO N. 9



MN 435 SUB. 23 - FOTO N. 10



MN 435 SUB. 23 - FOTO N. 11



MN 435 SUB. 23 - FOTO N. 12



MN 435 SUB. 23 - FOTO N. 13



MN 435 SUB. 23 - FOTO N. 14



MN 435 SUB. 23 - FOTO N. 15



MN 435 SUB. 23 - FOTO N. 16



STUDIO TECNICO  
Geom. Enrico Cani

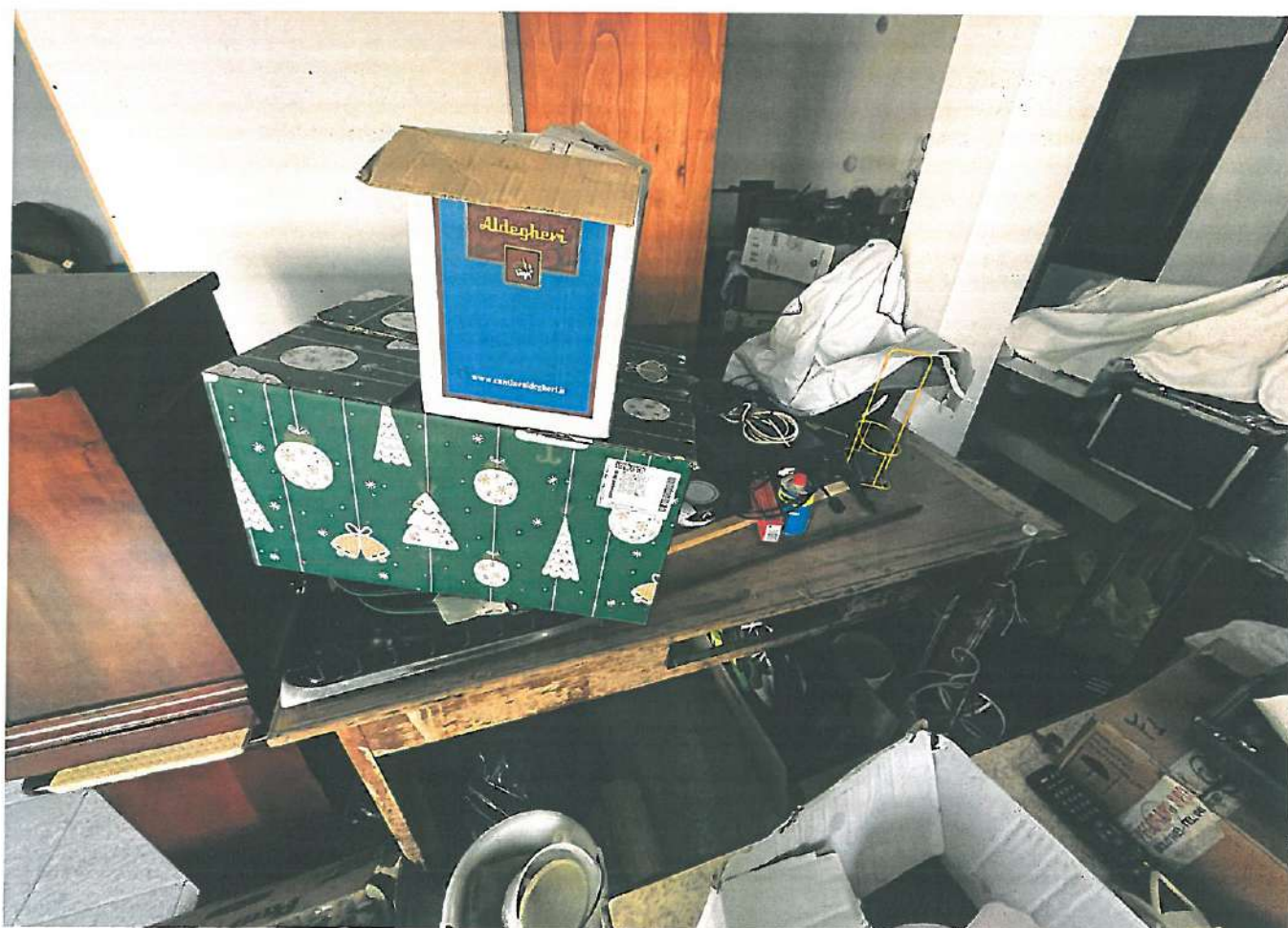
via G. Marconi n. 46  
37122 Verona  
Tel. 045 597074  
enrico.cani@studiocani.com  
enrico.cani@geopec.it  
C.F. CNA NRC 84527 M172Q  
P.IVA 03644400230

---

## **BENI MOBILI**



TAVOLO IN LEGNO dimensioni 150cm x 80cm



TAVOLO IN LEGNO dimensioni 170cm x 85cm



DIVANO IN TESSUTO dimensioni 185cm x 85cm



N. 2 TAVOLI OVALI IN LEGNO dim. 160cmx110cm con N. 13 SEDIE



N. 2 TAVOLI OVALI IN LEGNO dim. 160cmx110cm con N. 13 SEDIE



N. 2 TAVOLI OVALI IN LEGNO dim. 160cmx110cm con N. 13 SEDIE