

## RILIEVO FOTOGRAFICO

Foto del sopralluogo del 09/05/2022



Foto 1 – Vista generale dell'abitazione dalla strada



Foto 2 – Vista generale dell'abitazione dal cortile



Foto 3 – Vista generale della tettoia isolata



Foto 4 – Vista generale del terreno



Foto 5 – Interno del deposito della tettoia isolata



Foto 6 – Interno della tettoia



Foto 7 – Disimpegno appartamento P1 zona cortile



Foto 8 – Soggiorno appartamento P1 zona cortile



Foto 9 – Camera appartamento P1 zona cortile



Foto 10 – Camera appartamento P1 zona cortile



Foto 11 – Porticato sotto appartamento zona cortile

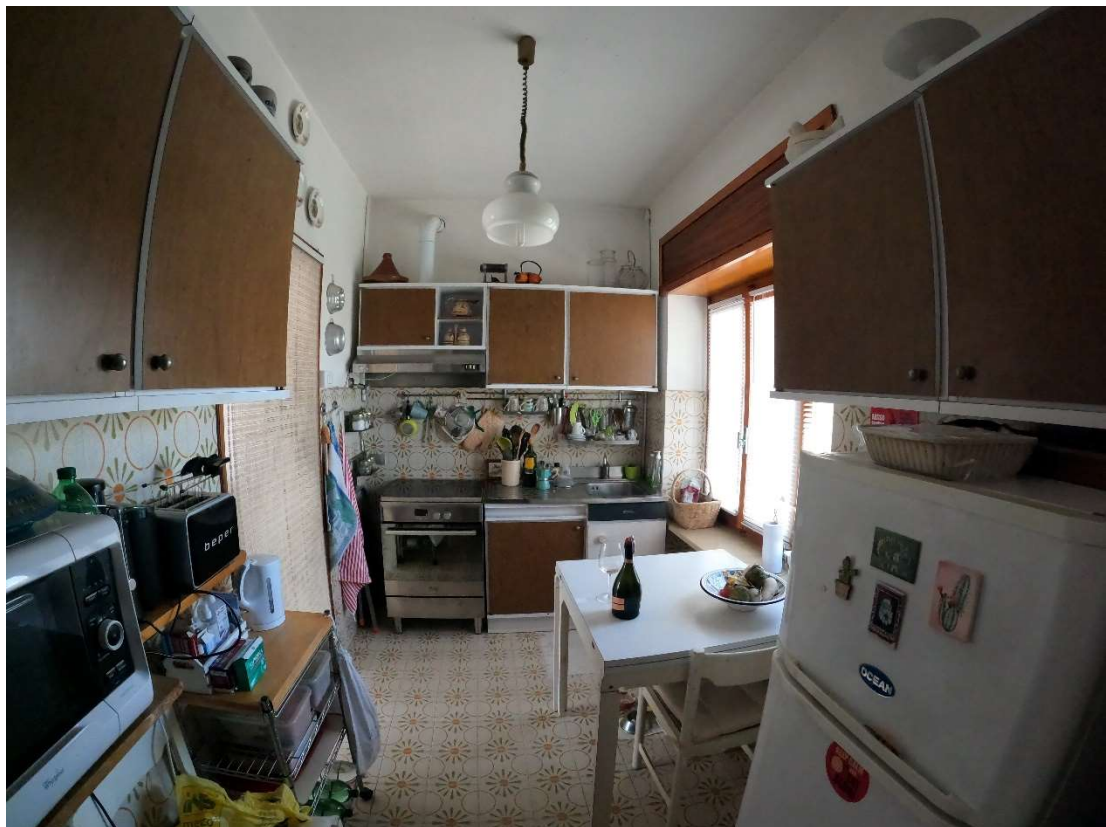


Foto 12 – Cucina appartamento piano primo lato strada



Foto 13 – Soggiorno appartamento piano primo lato strada



Foto 14 – Camera appartamento piano primo lato strada



Foto 15 – Bagno appartamento piano primo lato strada



Foto 16 – Camera appartamento piano primo lato strada





Foto 17 – Soggiorno appartamento piano terreno lato strada



Foto 18 – Cucina appartamento piano terreno lato strada



Foto 19 – Camera appartamento piano terreno lato strada



Foto 20 – Camera appartamento piano terreno lato strada



Foto 21 – Bagno appartamento piano terreno lato strada



Foto 22 – Cantina piano interrato lato strada