

Messina - via Comunale San Michele n.63 "Residenza Primavera III" | C.da San Michele
posto auto [al N.C.E.U. foglio 94 / part.IIa 1146 / sub.18] | appartamento su due livelli [al N.C.E.U. foglio 94 / part.IIa 1146 / sub.9]



foto n°1 - vista esterna | complesso residenziale



foto n°2 - ingressi

architetto odette rigano

via chianchitta 123, 98039 taormina (me) | +39.347.4629415 | e_mail: odetterigano@hotmail.com



foto n°3 - ingresso posto auto

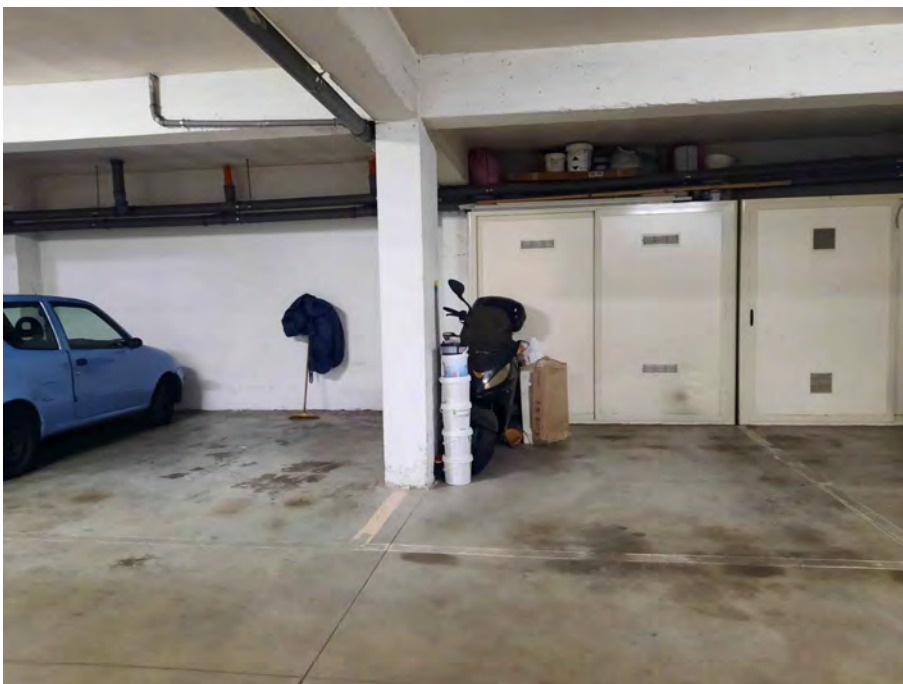


foto n°4 - posto auto



foto n°5 - appartamento su due livelli | p. secondo - "zona giorno" - ingresso/soggiorno | vista 1



foto n°6 - appartamento su due livelli | p. secondo - "zona giorno" - ingresso/soggiorno | vista 2



foto n°7 - appartamento su due livelli | p. secondo - "zona giorno" - cucina

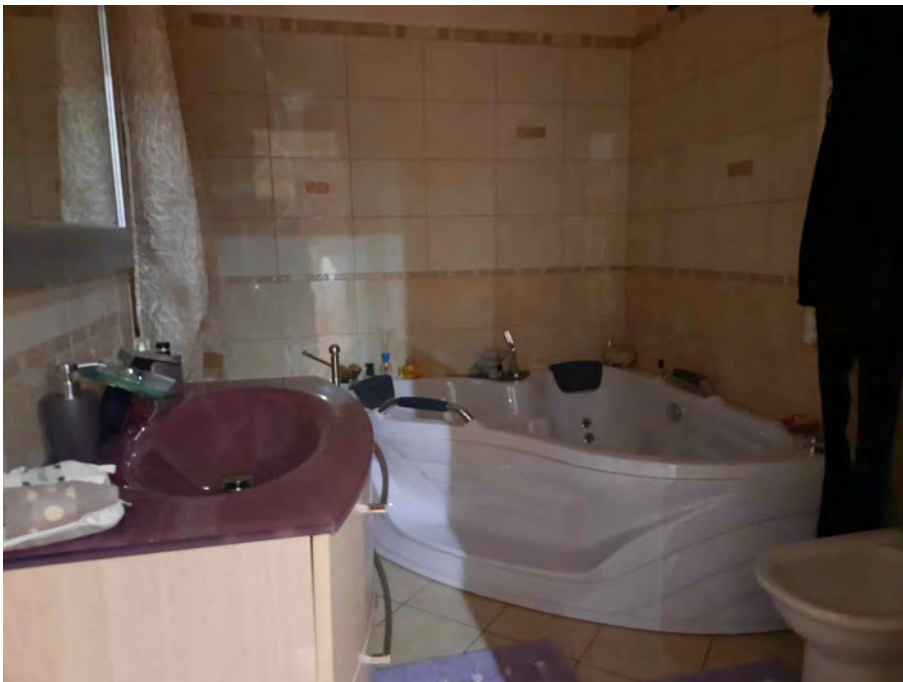
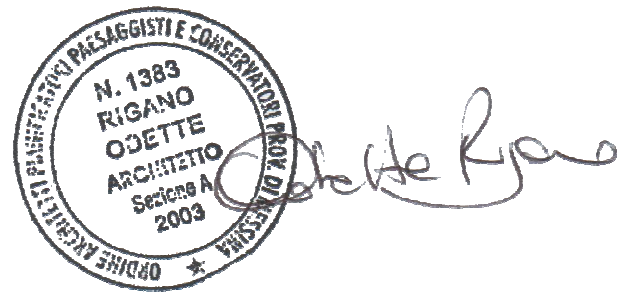


foto n°8 - appartamento su due livelli | p. secondo - "zona giorno" - bagno



foto n°9 - appartamento su due livelli | p. secondo - "zona giorno" - lavanderia

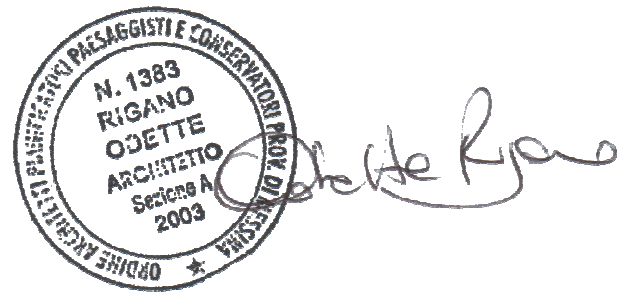


foto n°10 - appartamento su due livelli | p. secondo - "zona giorno" - balcone | vista 1



foto n°11 - appartamento su due livelli | p. secondo - "zona giorno" - balcone | vista 2

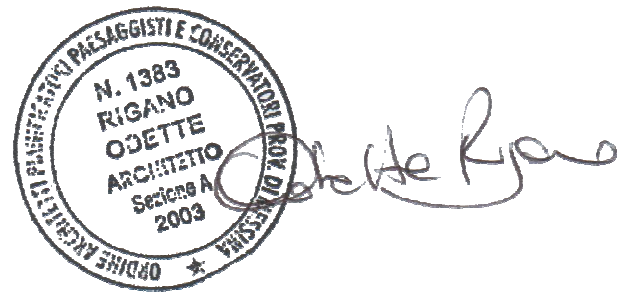


foto n°12 - appartamento su due livelli | scala interna di accesso al piano sottotetto



foto n°13 - appartamento su due livelli | p. sottotetto - "zona notte" - ingresso adibito a ripostiglio

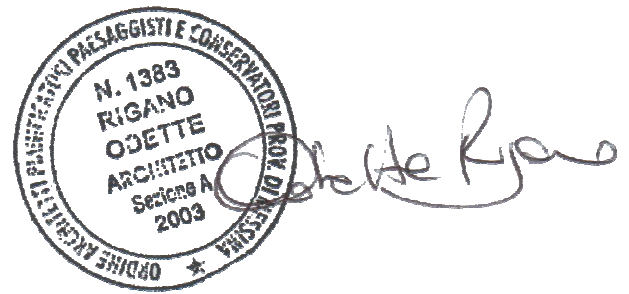


foto n°14 - appartamento su due livelli | p. sottotetto - "zona notte" - camera matrimoniale



foto n°15 - appartamento su due livelli | p. sottotetto - "zona notte" - seconda camera (tale camera è stata ricavata utilizzando l'area scoperta del terrazzino "di tipo a tasca" realizzando una copertura su di esso e modificando la distribuzione delle pareti interne) | vista 1

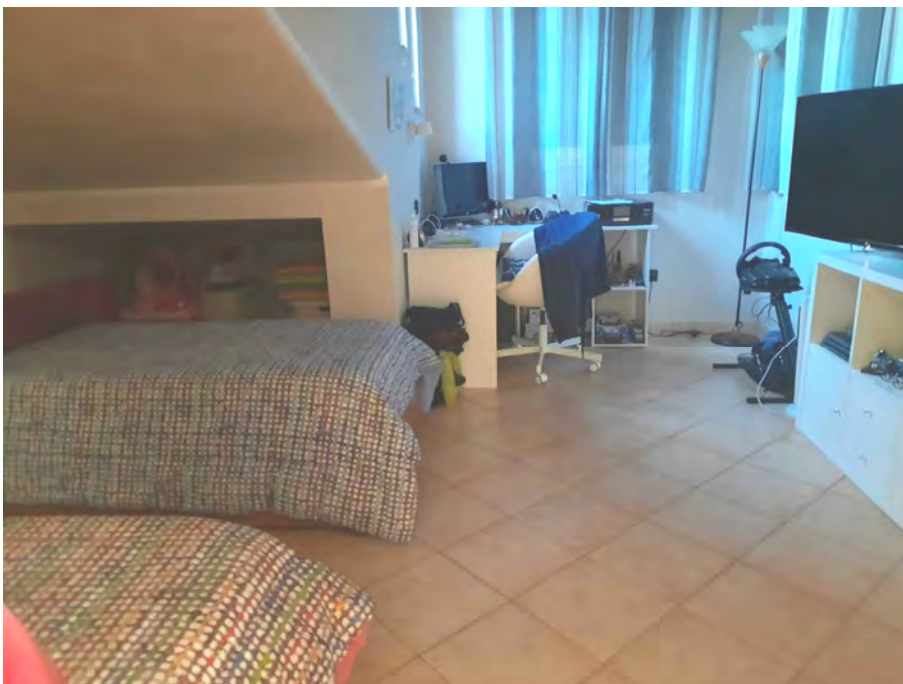


foto n°16 - appartamento su due livelli | p. sottotetto - "zona notte" - seconda camera (tale camera è stata ricavata utilizzando l'area scoperta del terrazzino "di tipo a tasca" realizzando una copertura su di esso e modificando la distribuzione delle pareti interne) | vista 2



foto n°17 - appartamento su due livelli | p. sottotetto - "zona notte" - seconda camera (copertura del terrazzino di "tipo a tasca")

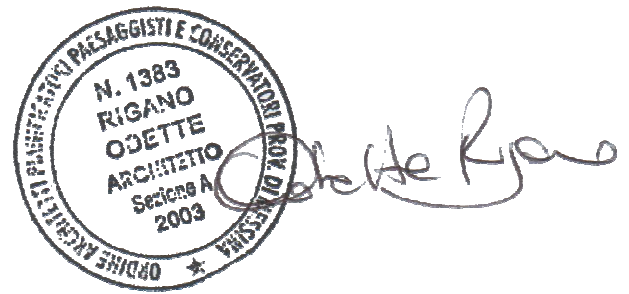


foto n°18 - appartamento su due livelli | p. sottotetto - "zona notte" - ripostiglio



foto n°19 - appartamento su due livelli | p. sottotetto - "zona notte" - bagno

