

RILIEVO FOTOGRAFICO IMMOBILE Via Milano 31 – ARBUS (SU)

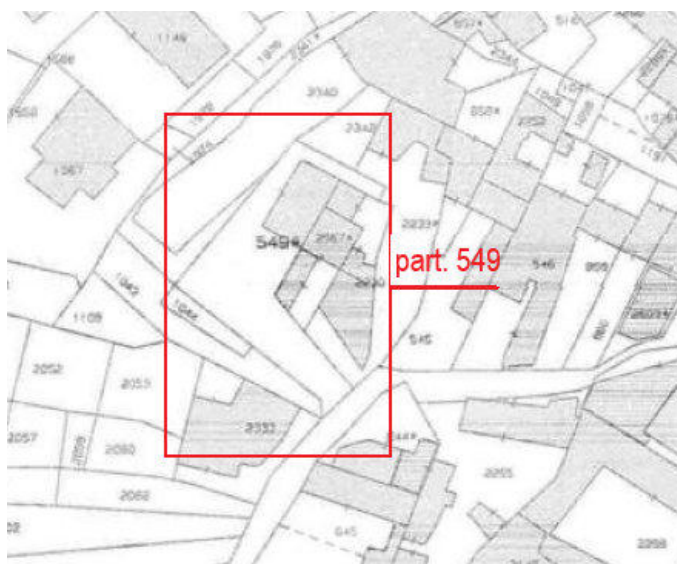


FOTO 01 - ESTRATTO DI MAPPA



FOTO 02 - VISTA D'INSIEME DELL'IMMOBILE



R. ES. 44/2023

FOTO 03 - ACCESSO AL CORTILE



FOTO 04 - CORTILE E LEGNAIA

PIANO RIALZATO



FOTO 05 BALCONE D'ACCESSO ALL'APPARTAMENTO

R. ES. 44/2023



FOTO 06 PRANZO SOGGIORNO ANGOLO COTTURA



FOTO 07 PRANZO SOGGIORNO ANGOLO COTTURA



FOTO 08 CORRIDOIO

R. ES. 44/2023



FOTO 09 CAMERA DA LETTO 1



FOTO 10 CAMERA DA LETTO 2

R. ES. 44/2023



FOTO 11 BAGNO



FOTO 12 APERTURA AL POZZO DI LUCE

R. ES. 44/2023

PIANO PRIMO



R. ES. 44/2023

FOTO 13 SCALA ESTERNA ACCESSO AL PRIMO PIANO



FOTO 14 TERRAZZA CON LOGGIATO D'ACCESSO AL PRIMO PIANO



FOTO 15 LOGGIATO D'ACCESSO AL PIANO PRIMO ED AL LOCALE DI SGOMBERO

R. ES. 44/2023



FOTO 16 PRANZO SOGGIORNO



R. ES. 44/2023

FOTO 17 - CUCINA

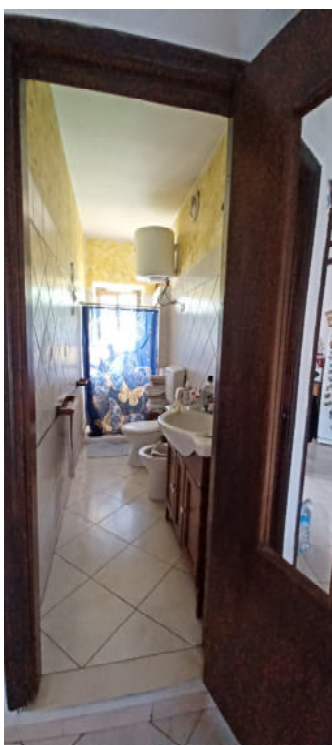


FOTO 18 - BAGNO



FOTO 19 - SCALA AL PIANO SECONDO

PIANO SECONDO



FOTO 20 - SCALA DAL PIANO SECONDO



FOTO 21 - DISIMPEGNO



FOTO 22 - LETTO 3

R. ES. 44/2023



FOTO 23 - LETTO 4

R. E.S. 44/2023



FOTO 24 - LETTO 5 E CABINA ARMADIO



FOTO 25 - LETTO 5



FOTO 26 - VICOLO ACCESSO E NUMERO CIVICO