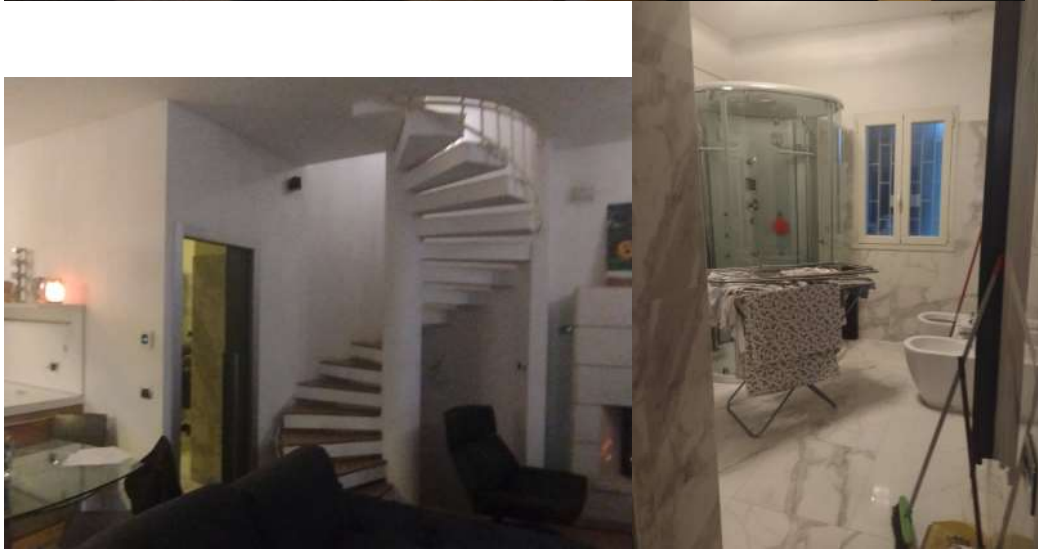
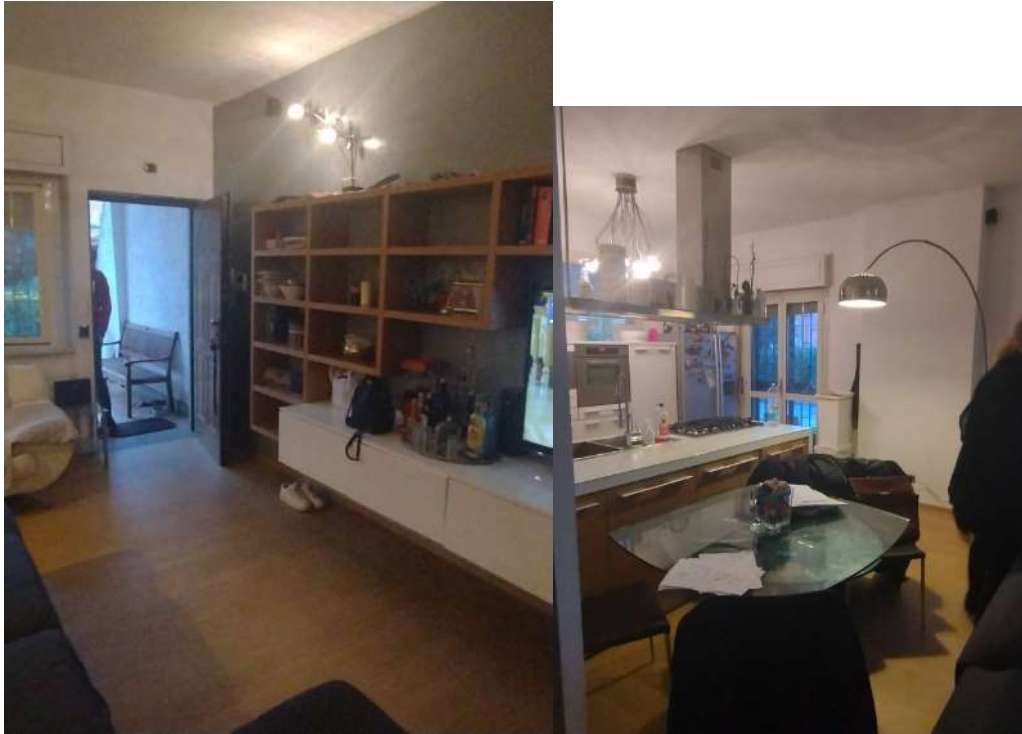


Viste esterne



Soggiorno, cucina e bagno



Piano primo:

Superficie balconi 37 mq

3 stanze da letto, 1 bagno, un ripostiglio ed un disimpegno il tutto della superficie netta 40 mq e relativa superficie lorda di 50 mq





Piano secondo sottotetto

Superficie balconi 77 mq

1 stanza, 1 bagno, un disimpegno, il tutto sviluppa una superficie netta di 14 mq e relativa superficie lorda di 19 mq





Piano seminterrato:

Accessorio diretto costituito da un unico ambiente della superficie netta 74 mq e relativa superficie lorda di 83 mq



Corte esclusiva: 235 mq;
Sup tot balconi: 114 mq;
Sup porticato 38 mq;
Superficie residenziale netta totale: 79 mq;
Superficie residenziale lorda totale: 98 mq;

