

1.4 - Rilievo fotografico



Foto 1) Fronte dalla via Monteverdi



Foto 2) Fronte dal cortile interno



Foto 5) Part. interno – Cucina (piano terra)



Foto 6) Part. interno – Ingresso (piano terra)



Foto 7) Part. interno – Soggiorno (piano terra)



Foto 8) Part. interno – Studio (piano terra)



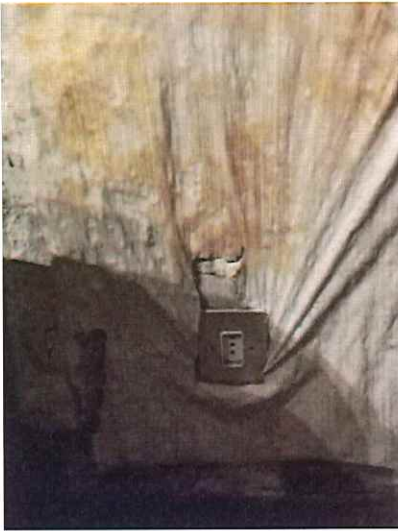


Foto 9) Part. degrado muratura interna

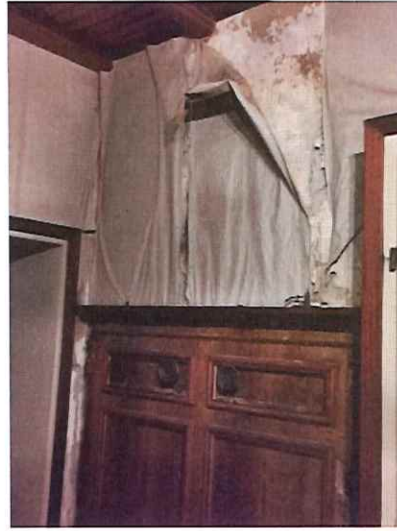


Foto 10) Part. degrado muratura perimetrale esterna



Foto 11) Part. degrado muratura perimetrale esterna



Foto 12) Part. degrado muratura perimetrale esterno



Foto 13) Part. interno – serramento



Foto 14) Part. interno – Disimpegno/Lavanderia



Foto 15) Part. interno – Bagno (Piano terra)



Foto 16) Part. interno – Scala

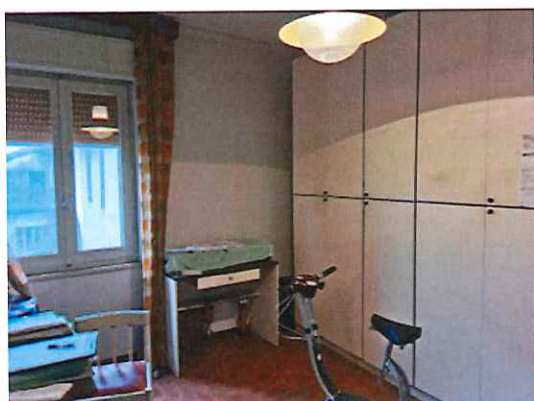


Foto 17) Part. interno - stanza (Primo piano)



Foto 18) Part. interno – camera da letto (Primo piano)



Foto 19) Part. interno – camera da letto (Primo piano)



Foto 20) Part. interno – camera da letto (Primo piano)





Foto 21) Part. interno – Scala (Primo piano)



Foto 22) Part. interno – Bagno primo piano



Foto 23) Part. interno – Rustico adiacente all'abitazione



Foto 24) Part. interno – Rustico adiacente all'abitazione

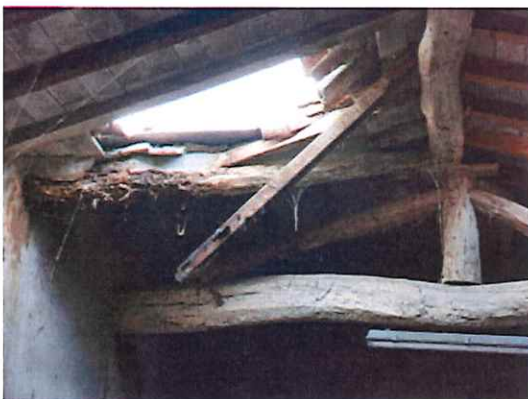


Foto 25) Part. interno – Crollo parziale della copertura

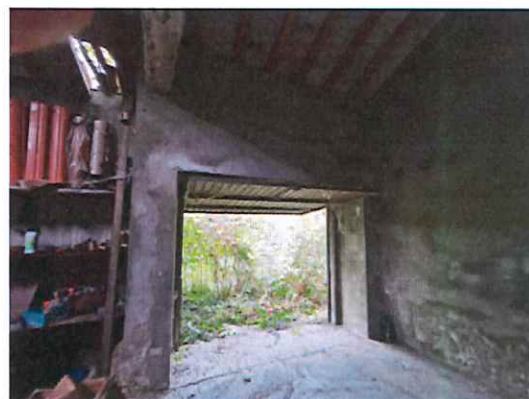


Foto 26) Part. interno – Ingresso rustico





Foto 27) Part. interno – Caldaia e boiler



Foto 28) Part. interno – Crollo parziale della copertura



Foto 29) Part. ingresso cucina dal cortile



Foto 30) Part. ingresso abitazione dal cortile



Foto 31) Part. fronte rustico dal cortile



Foto 32) Part. interno - Cantina

2.4 – Rilievo fotografico



Foto 53) Part. esterno – Fronte verso la corte comune



Foto 54) Part. esterno – ingresso rustico (piano terra)



Foto 55) Part. esterno – Fronte rustico e porticato

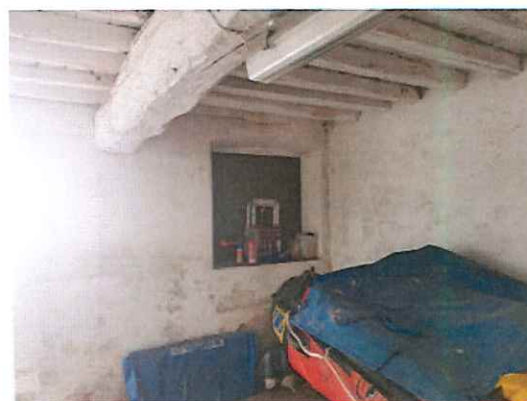


Foto 56) Part. interno – Locale accessorio (piano terra)



Foto 57) Part. interno – Locale accessorio (piano terra)



Foto 58) Part. interno – Locale accessorio (piano terra)

3.4 – Rilievo fotografico



Foto 39) Part. interno – Ingresso ex-abitazione (Piano terra)



Foto 40) Part. interno – ex-abitazione (piano terra)



Foto 41) Part. interno – ex-abitazione (primo piano)



Foto 42) Part. interno – ex-abitazione (primo piano)



Foto 42) Part. interno – scala interna



Foto 41) Part. interno – muratura perimetrale (primo piano)



Foto 43) Part. interno – Chiusura provvisoria finestre



Foto 44) Part. interno – Chiusura provvisoria finestre



Foto 45) Part. interno – Muratura perimetrale



Foto 46) Part. esterno – Copertura non praticabile



Foto 47) Part. interno – Stanza primo piano



Foto 48) Part. interno – Stanza primo piano



Foto 49) Part. interno – Stanza primo piano



Foto 50) Part. interno – Ripostiglio/sottotetto



Foto 51) Part. esterno – Fronte verso la corte comune



Foto 52) Part. esterno – Fronte verso la corte comune



Il piede 1 comprende inoltre, per la quota di 1 / 2 indiviso, i seguenti beni comuni non censibili:

4 – Area cortile comune

4.1 - Identificazione catastale

Comune di Casalbuttano ed Uniti (CR), via Monteverdi n.6 – Piano T
foglio 15

mapp. 85/501

BCNC - CORTE COMUNE AI MAPPALI 85/502, 80/502, 80/503

4.2 – Descrizione

Area scoperta comune

4.3 - Confini

L'unità immobiliare identificata al mapp. 85/501, in un sol corpo, confina:

nord: ragioni di cui al mapp. 80/503 e successivamente mapp. 80/502 e mapp. 80/501;

est: ragioni di cui al mapp. 82;

sud: ragioni di cui al mapp. 85/502;

ovest: ragioni di cui al mapp. 83 e successivamente mapp. 80/503.

4.4 – Rilievo fotografico



Part. esterno – corte comune



5 – Andito carraio comune

5.1 - Identificazione catastale

Comune di Casalbuttano ed Uniti (CR), via Monteverdi n.6 – Piano T

foglio 15 mapp. 80/501

BCNC - ANDRONE CARRAIO COMUNE AI MAPPALI 80/4, 80/502, 80/503, 85/502

5.2 – Descrizione

Andito carraio coperto comune

5.3 - Confini

L'unità immobiliare identificata al mapp. 80/501, in un sol corpo, confina:

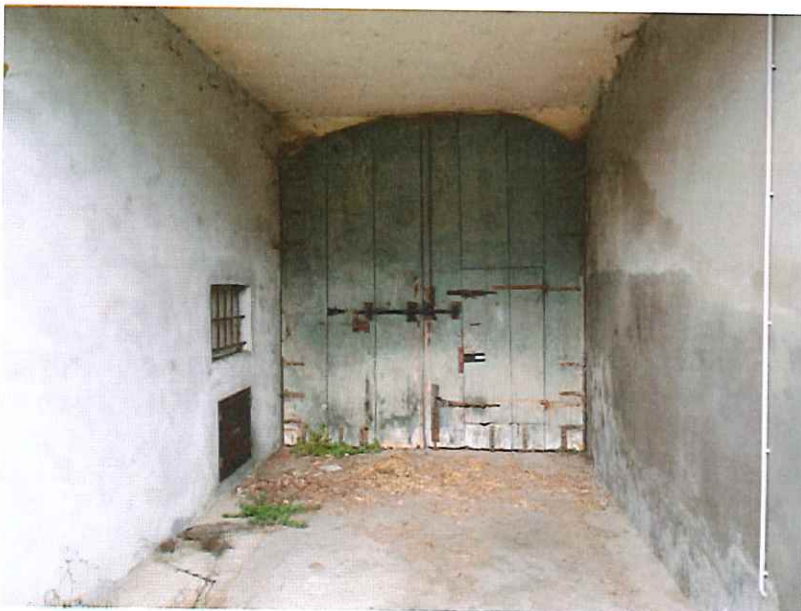
nord: strada pubblica, già via Monteverdi;

est: ragioni di cui al mapp. 80/4;

sud: ragioni di cui al mapp. 85/501;

ovest: ragioni di cui al mapp. 80/502.

5.4 – Rilievo fotografico



Part. andito carrale comune

