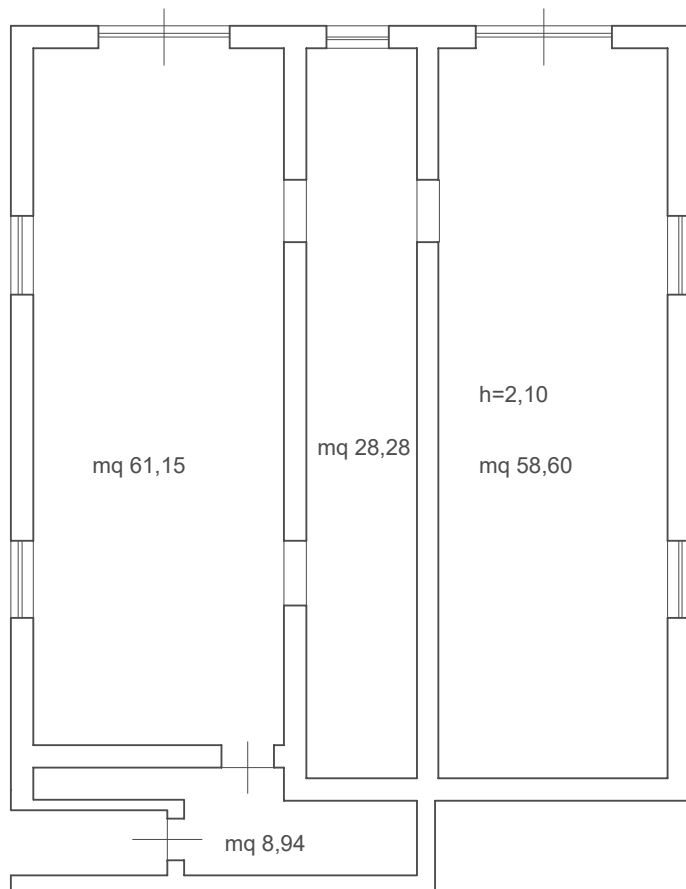


COMUNE DI FERENTINO - Foglio 47 mappale 346 sub 2
PLANIMETRIA STATO ATTUALE

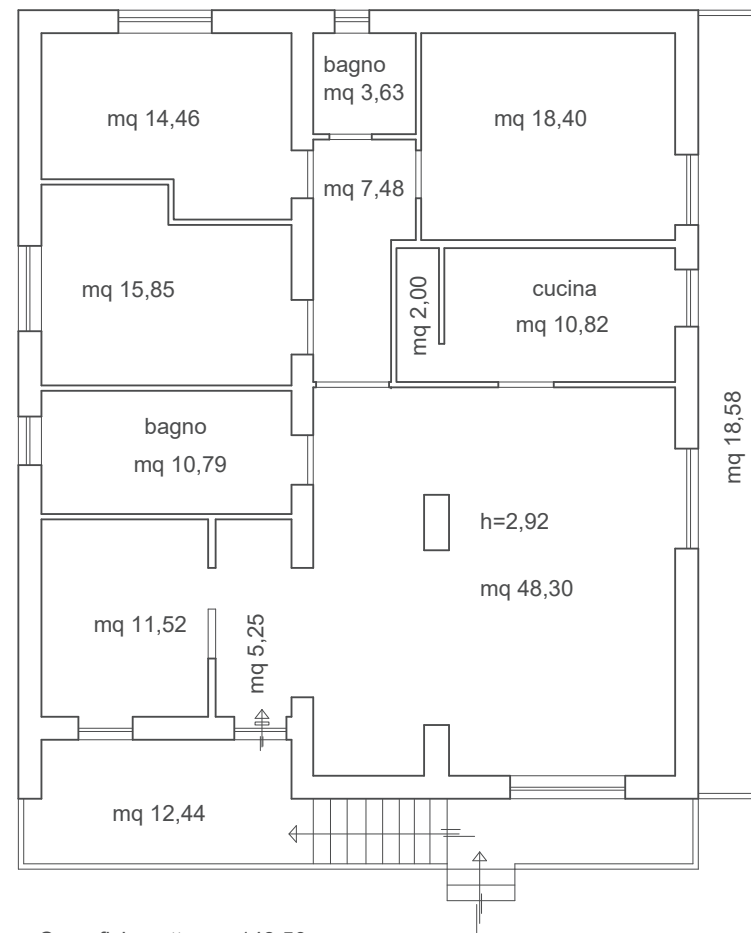
PIANO TERRA



Superficie Netta mq 156,97

Superficie Lorda mq 182,59

PIANO PRIMO



Superficie netta mq 148,50

Superficie Lorda mq 182,59

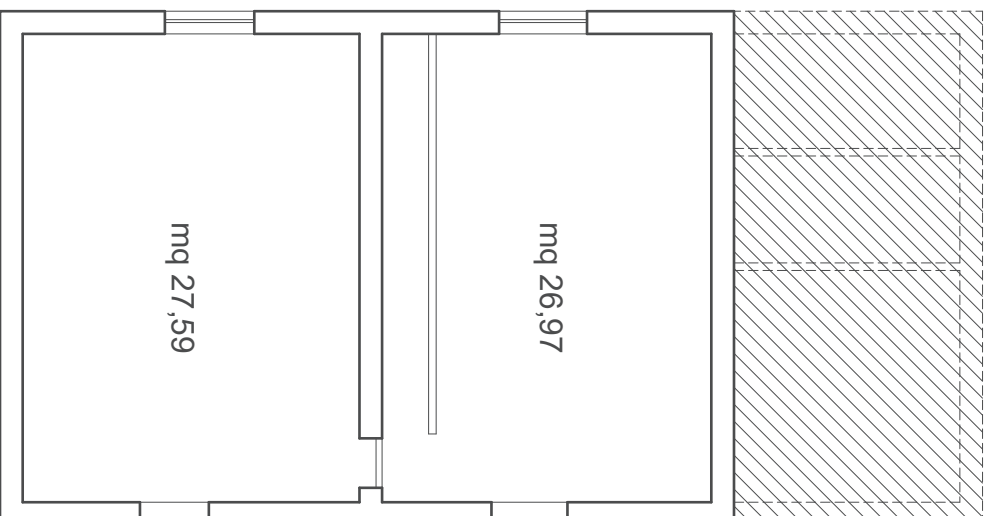
Superficie Balconi mq 31,02



Scala 1:100

COMUNE DI FERENTINO - Foglio 47 mappale 346 sub 3
PLANIMETRIA STATO ATTUALE

PIANO TERRA



Superficie Netta mq 54,56

Superficie Lorda mq 65,96



Porzione del F. 47 mappale 346 sub 3, demolita.



Scala 1:100