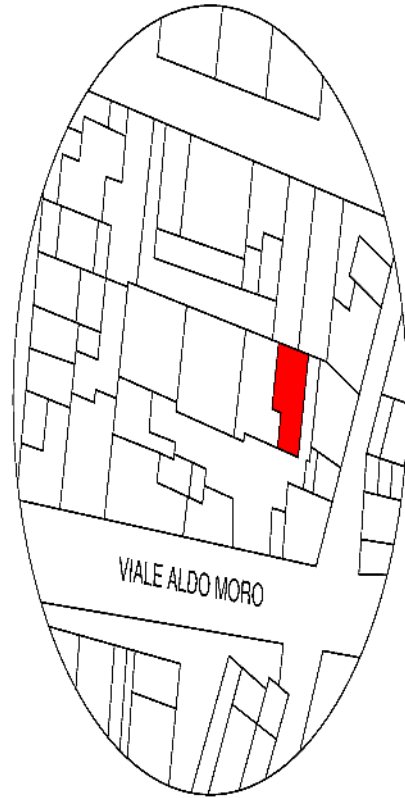
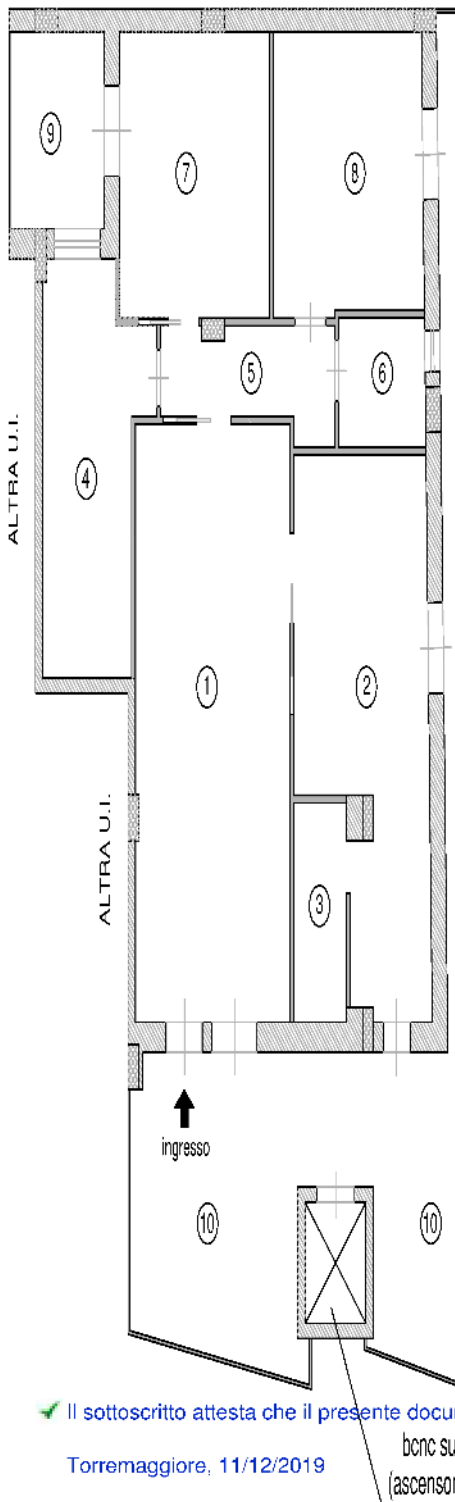


COROGRAFIA



PIANTA PIANO PRIMO
F.39 PART.5066 SUB.28

ALTRA U.I.



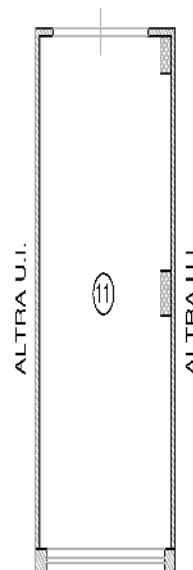
LEGENDA:

- ① soggiorno = 32,20 mq
- ② cucina = 21,90 mc
- ③ ripostiglio = 4,00 mq
- ④ W.C. 1 = 13,40 mc
- ⑤ corridoio = 5,80 mq
- ⑥ W.C. 2 = 3,90 mq
- ⑦ camera matrimoniale = 15,00 mq
- ⑧ camera singola = 14,80 mq
- ⑨ veranda = 6,40 mc
- ⑩ terrazzo = 46,10 mq
- ⑪ box = 23,30 mq
- altezza piano sottostrada (ht) = 2,70 m
- Superficie lorda pianc sottostrada = 25,90 mc
- altezza piano primo (hp) = 2,80 m
- Superficie lorda pianc primo = 130,60 mq

PIANTA PRIMO PIANO SOTTOSTRADA

F.39 PART.5066 SUB.31

bcnc sub.6
(corsia di manovra)



Il sottoscritto attesta che il presente documento informatico, estratto tramite consultazione remota del fascicolo informatico ..., equivale all'originale.

Torremaggiore, 11/12/2019

bcnc sub.5
(ascensore D)

Ing. Giacomo Lombardi (f.to digitalmente)



SCALA