

TRIBUNALE DI LUCCA

Giudice Esecuzione: Dott.ssa: Antonia Libera Oliva

UFFICIO ESECUZIONE IMMOBILIARI N.R.G. 192/2023

Oggetto: **DOCUMENTAZIONE FOTOGRAFICA**

Foto comuni al Lotto n. 1 e Lotto n. 2



Foto n. 1 – Contesto di ubicazione del fabbricato di cui l' U.I. fa parte



Foto n. 2 – prospetto Est



Foto n. 3 – prospetto est



Foto n. 4 – prospetto est e sud



Foto n. 5 – prospetto nord



Foto n. 6 – lato est accesso al fabbricato

DOCUMENTAZIONE FOTOGRAFICA LOTTO N. 1

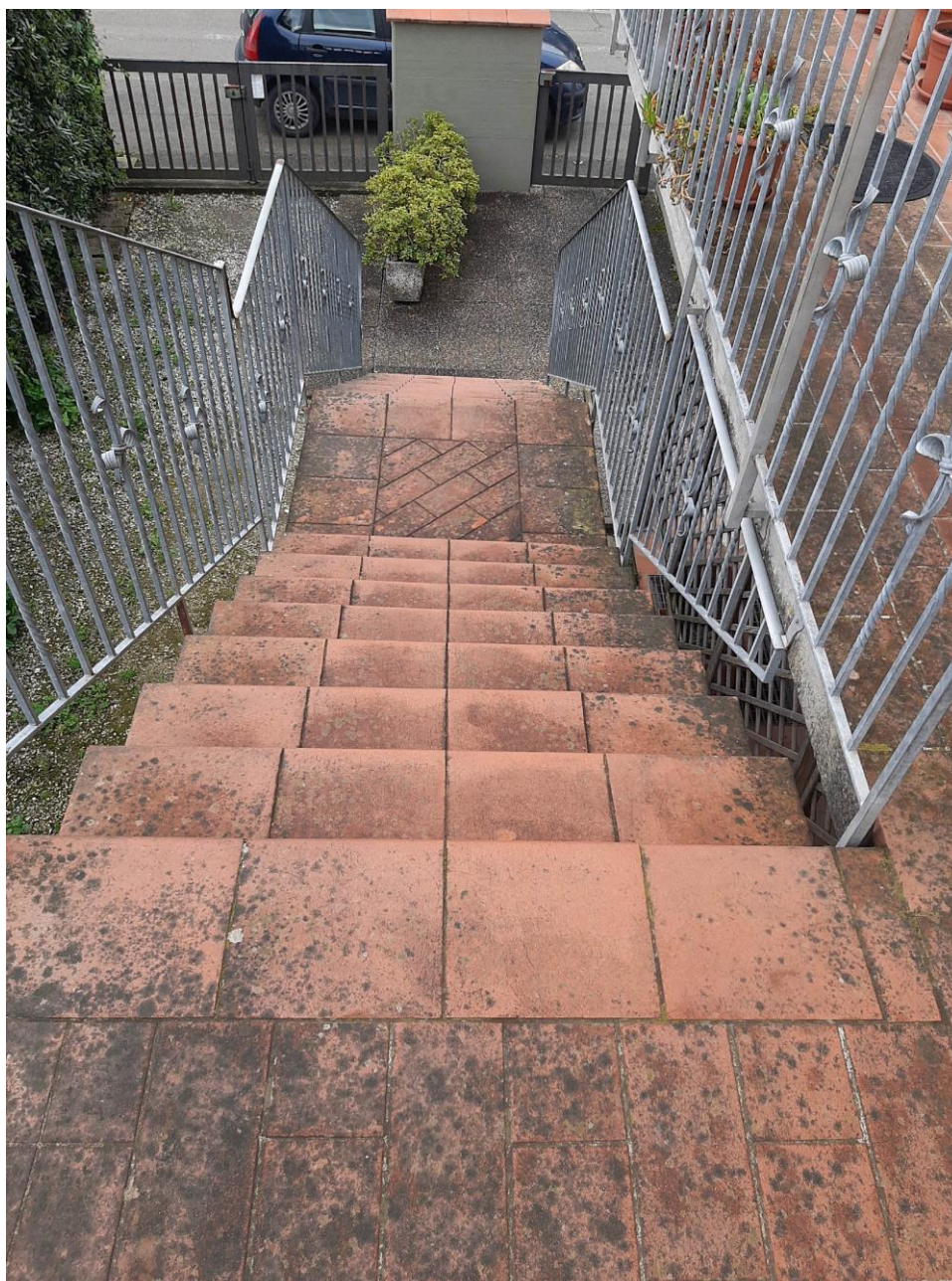


Foto n. 7 – scala accesso al piano primo



Foto n. 8 – terrazzo d' ingresso



Foto n. 9 - soggiorno



Foto n. 10 - soggiorno



Foto n. 11 – soggiorno con vista su angolo cottura



Foto n. 12 – angolo cottura



Foto n. 13 - disimpegno



Foto n. 14 – quadro elettrico



Foto n. 15 - disimpegno



Foto n. 16 - bagno



Foto n. 17 - bagno



Foto n. 18 - bagno



Foto n. 19 - bagno



Foto n. 20 - camera



Foto n. 21 - camera



Foto n. 22 - camera



Foto n. 23 – balcone accessibile dalla camera – vista a nord



Foto n. 24 – balcone accessibile dalla camera vista a sud



Foto n. 25 – pilozzo su balcone accessibile dalla camera



Foto n. 26 - caldaia

LOTTO N. 2

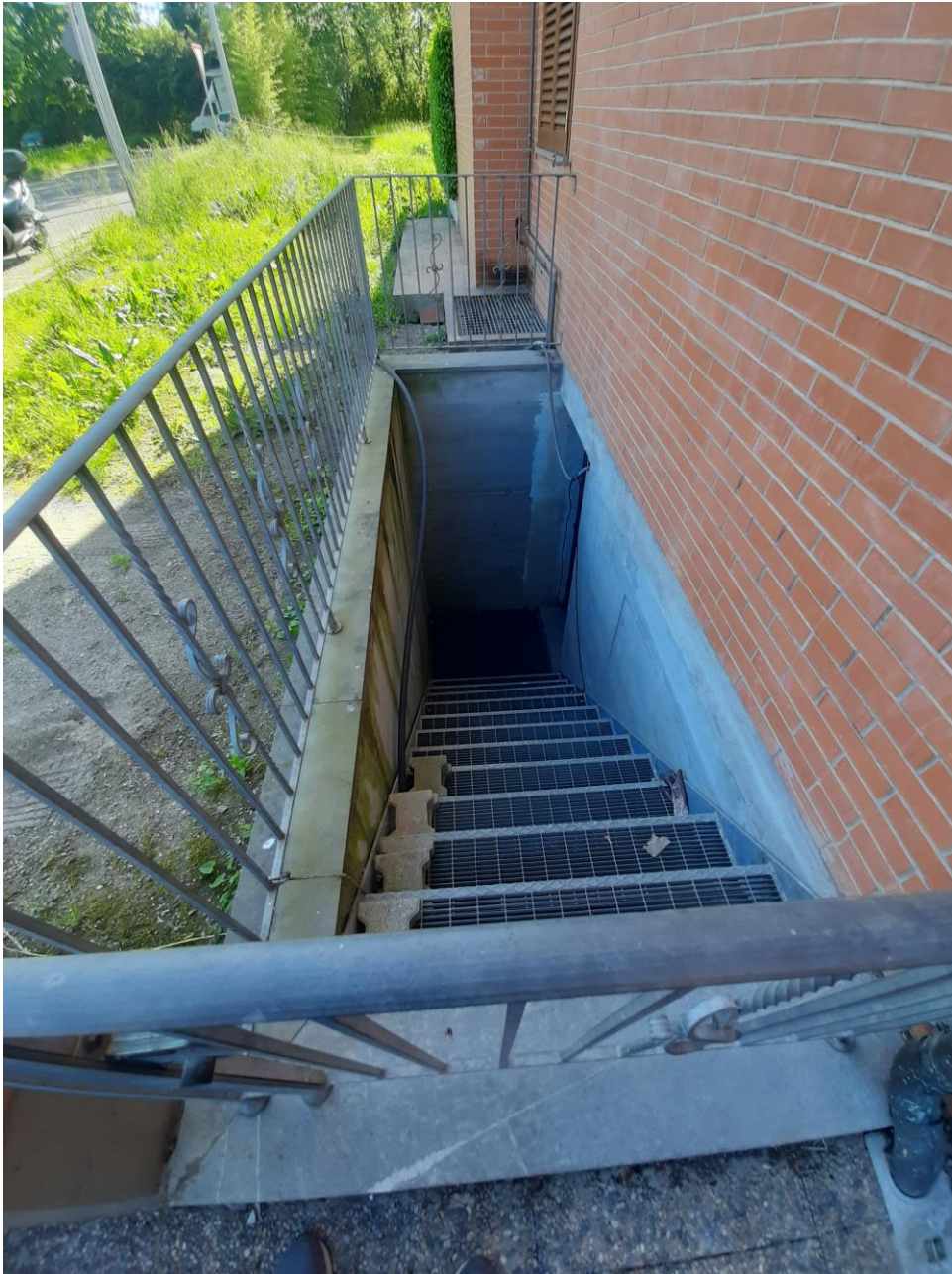


Foto n. 27 – scala di accesso al locale interrato

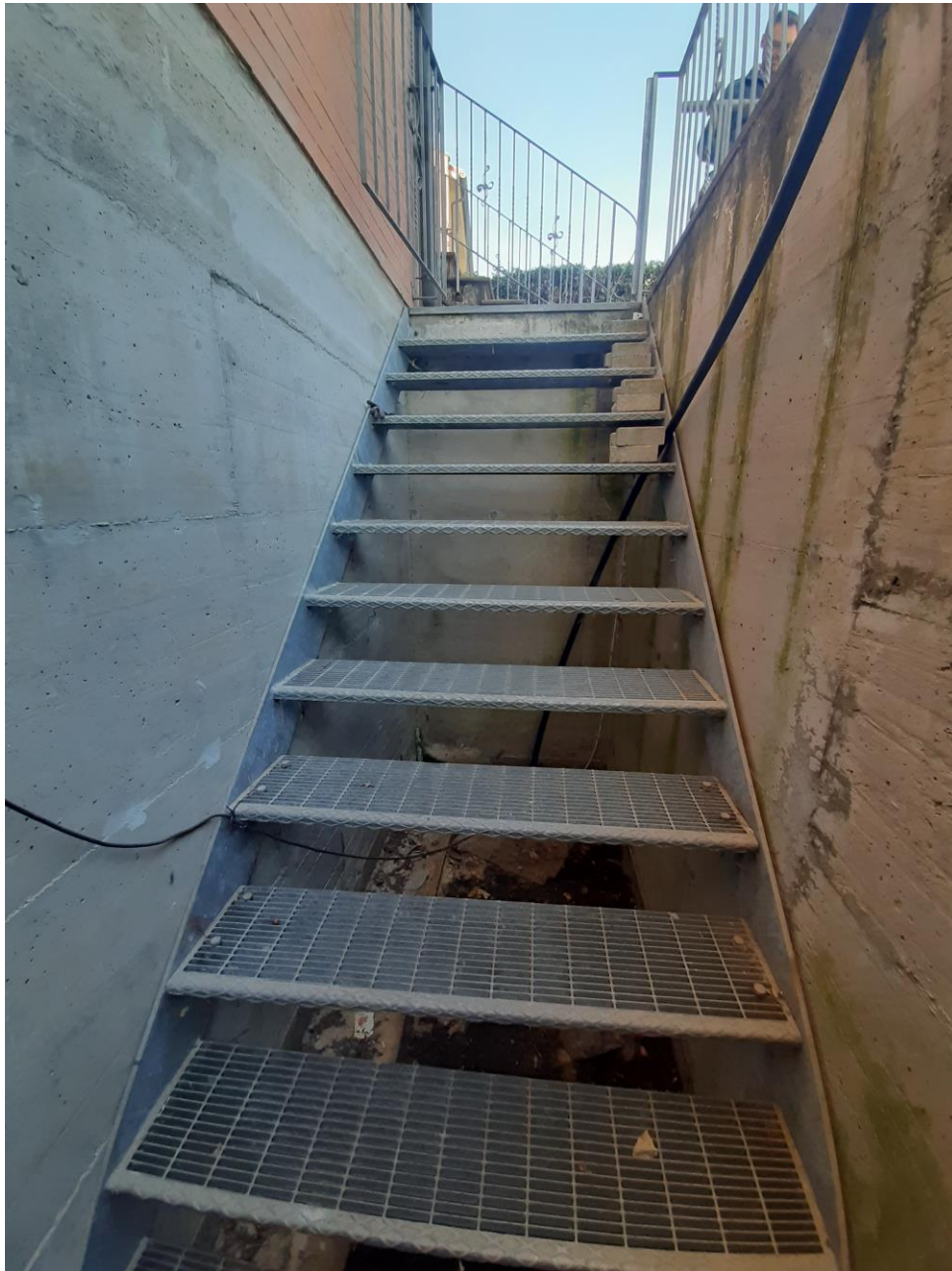


Foto n. 28 – scala di accesso



Foto n. 29 – disimpegno comune



Foto n. 30 - interno



Foto n. 31 - interno con vista su parete abusiva



Foto n. 32 - interno



Foto n. 33 – interno



Foto n. 33 - interno