

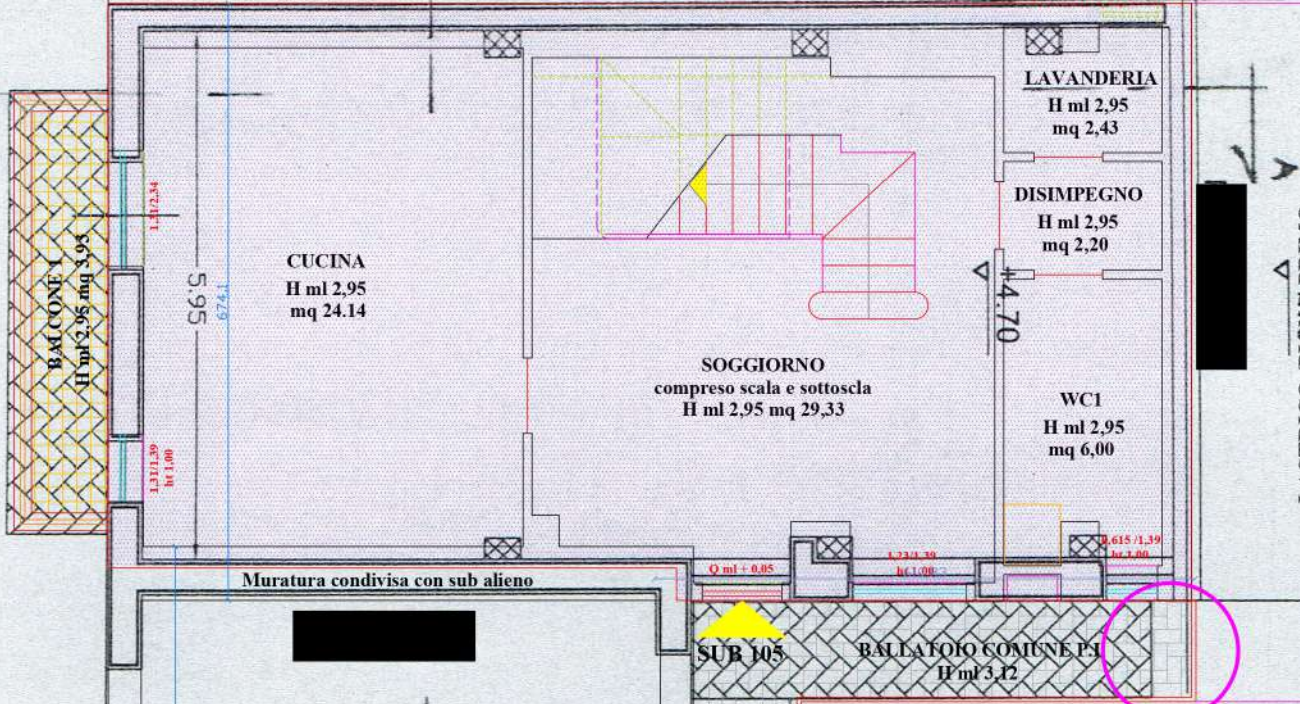
VIA TORINO

VIA TORINO

ALTRA UNITA' IMMOBILIARE ALIENA
FLIO 13, P.LLA 203/P.I

4.40 3.45 2.60

Lume ingrediente



LASTRICO / PIANO TERRA
COPERTURA UNITA' ALIENA FLIO 13, P.LLA 343

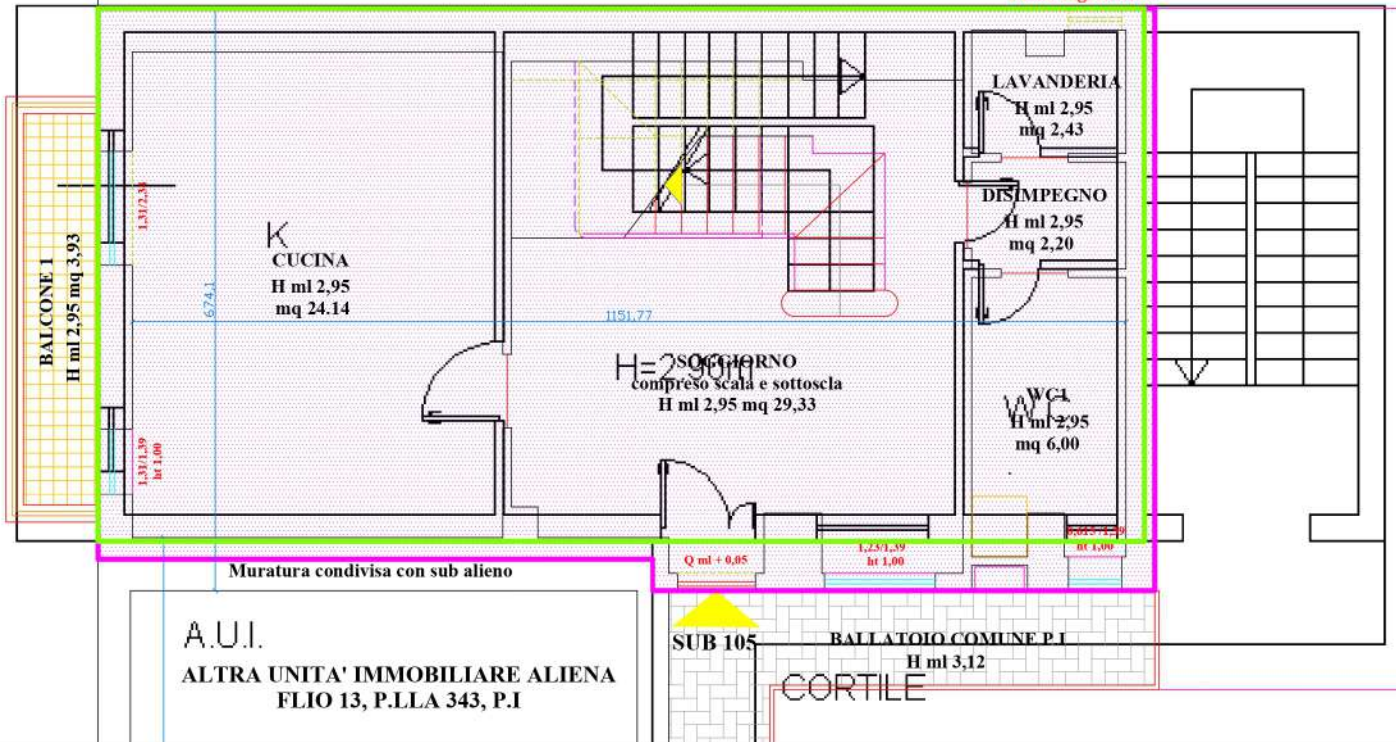
ALTRA UNITA' IMMOBILIARE ALIENA
FLIO 13, P.LLA 343, P.I

CORTE COMUNE TERRANEA
FLIO 134, P.LLA 343, P.T

VIA TORINO n° 41

ALTRA UNITA' IMMOBILIARE ALIENA
FLIO 13, P.LLA 203/P.I
FOGLIO 13 P.LLA 347

Lume ingrediente





APPARTAMENTO CIVILE SUB 105/P.LLA343 - PIANO PRIMO

POLIGONO DELLE AREE IN SITU - COMUNE di AFRAGOLA, VIA TORINO n. 40

F.lio 13/p.lla 343/SUB 105, Cat. A2, classe 6, consistenza vani 8,

Superficie catastale totale escluso aree scoperte ornamentali mq 140,

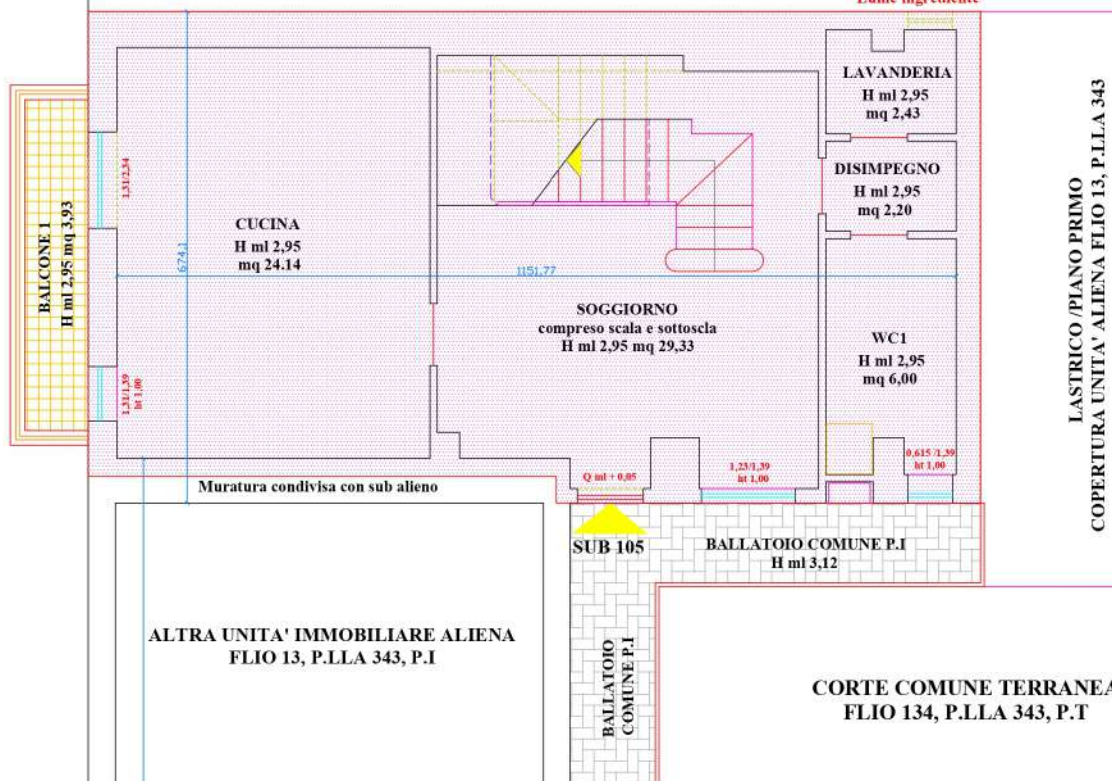
Superficie catastale totale incluso aree scoperte ornamentali mq 146, R.C. Euro 619,75, Via Torino n. 41,

Piani primo e secondo, Interno 2, Scala U

ALTRA UNITA' IMMOBILIARE ALIENA
FLIO 13, P.LLA 203/P.I

Lume ingrediente

VIA TORINO





APPARTAMENTO CIVILE SUB 105/P.LLA343 - PIANO PRIMO
POLIGONO DELLE AREE LEGITTIME - COMUNE di AFRAGOLA, VIA TORINO n. 40
F.lio 13/p.lla 343/SUB 105, Cat. A2, classe 6, consistenza vani 8,
Superficie catastale totale escluso aree scoperte ornamentali mq 140,
Superficie catastale totale incluso aree scoperte ornamentali mq 146, R.C. Euro 619,75, Via Torino n. 41,
Piani primo e secondo, Interno 2, Scala U

