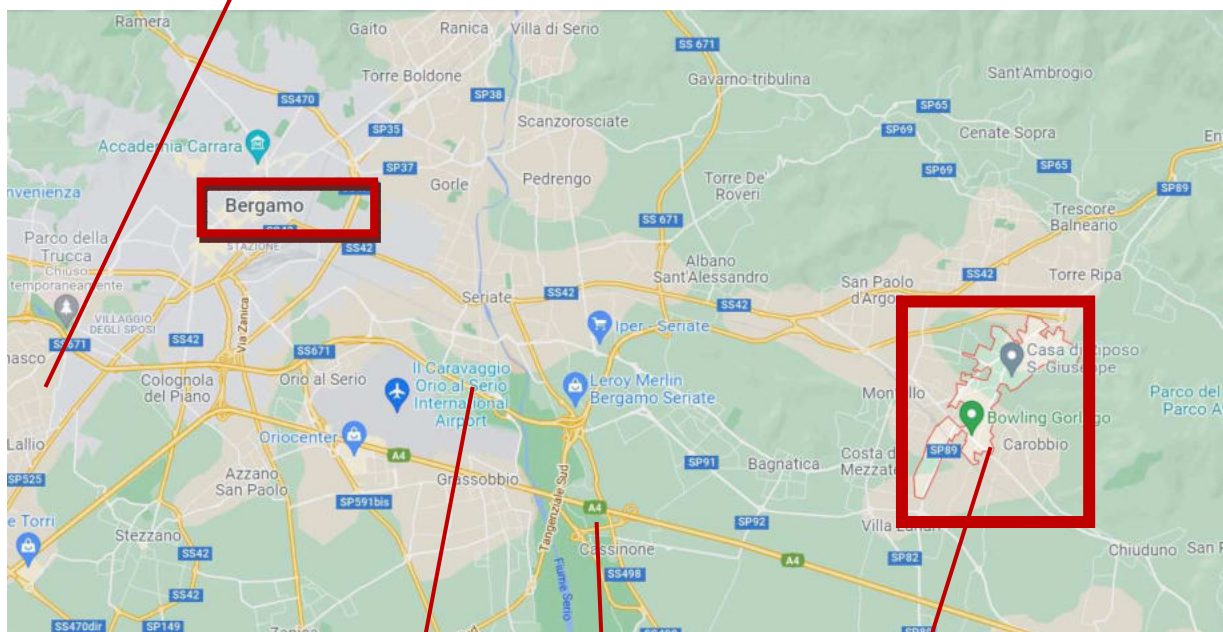


RILIEVO FOTOGRAFICO

PROCEDURA ESECUTIVA IMMOBILIARE NRGE 721/2019

Ospedale Papa Giovanni XXIII

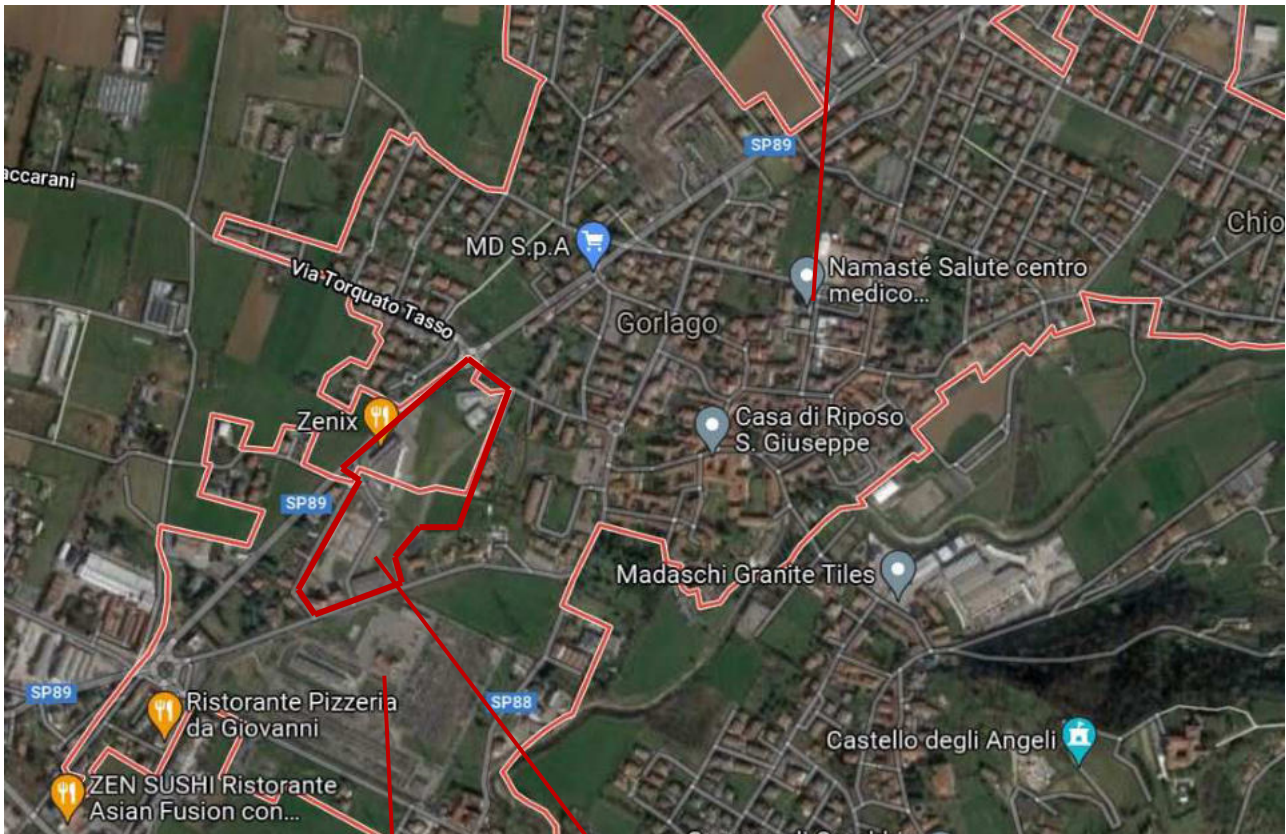


Aeroporto Orio al Serio

Gorlago

Autostrada A4

Centro del paese



Stazione Elettrica Terna

Area oggetto di perizia



Principali aree oggetto della perizia





Centro raccolta rifiuti



Foto 1 – strada lott. da completare



Foto 2 – Comparto G e strada da completare



Comparto A-B area commerciale venduta



Foto 3 – comparto F



Foto 4 – comparto F



Foto 5 – Rotatoria via Don Luigi Merelli



Foto 6 – via Merelli con parcheggi



Foto 7 – strada di lottizzazione da completare



Foto 8 – capannone comparto E



Foto 9 – accesso alla strada da completare da via Roma



Foto 10 – strada lottizzazione da completare



Foto 10a – comparto G



Foto 11 – comparto D – ex sala grù



Ex sala grù



Foto 12 – capannone - comparto E



Foto 13 – comparto D – ex sala grù



Foto 14 – comparto C – ex sala quadri

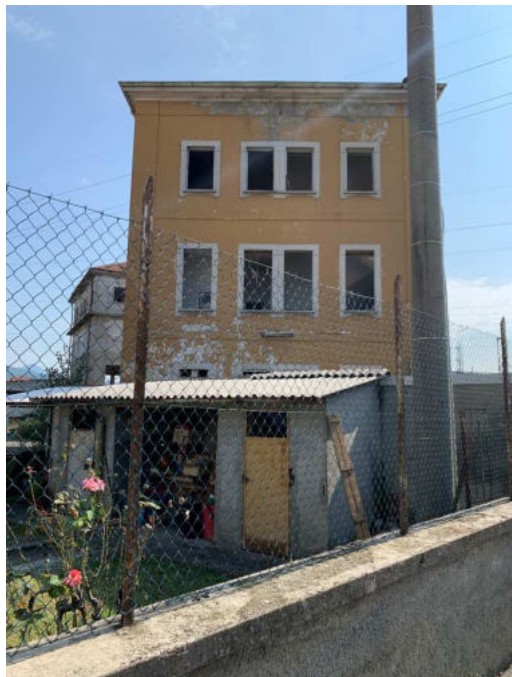


Foto 15 – comparto C – ex sala quadri



Nel comparto “F” vi erano degli edifici che sono già stati demoliti sono rimaste le pavimentazioni che andranno rimosse.