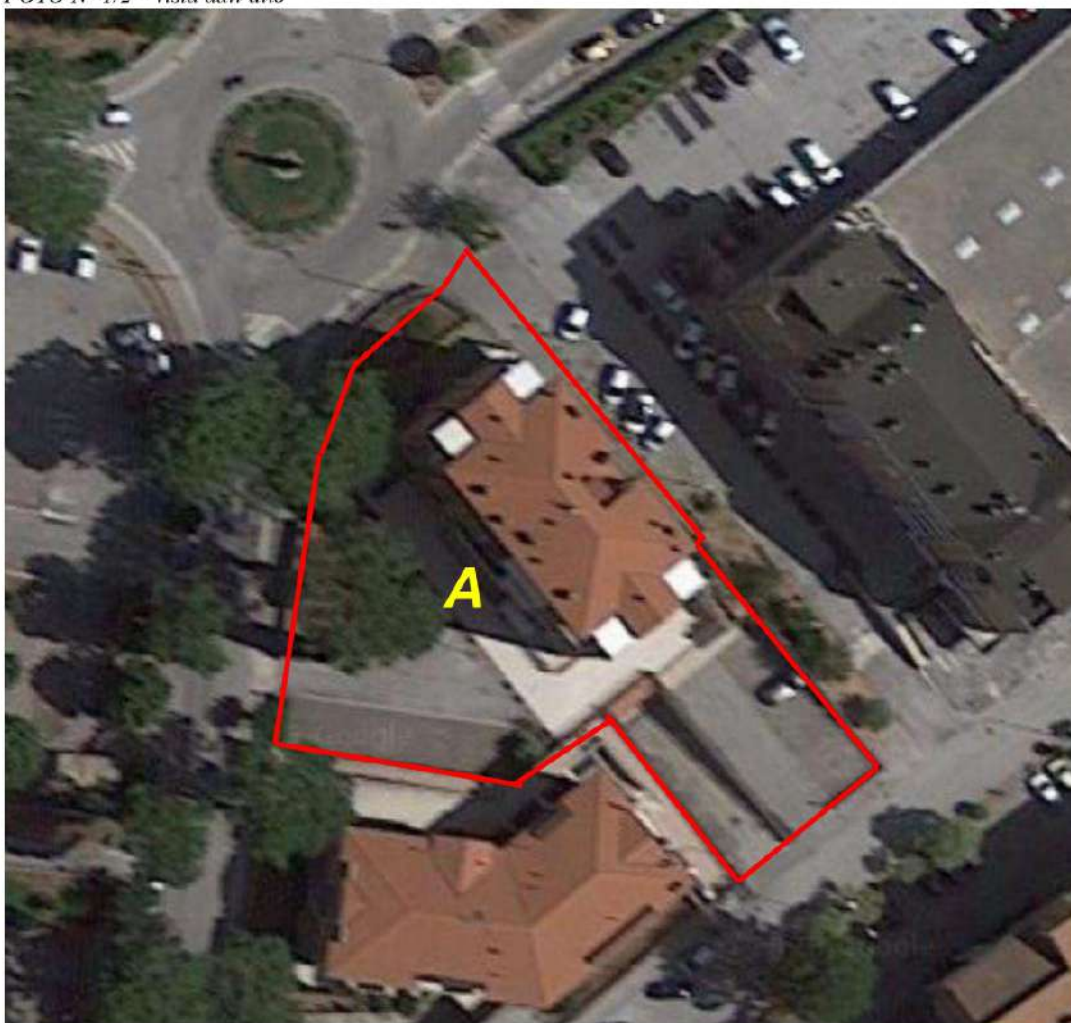


IFABBRICATO CONDOMINIALE ubicato in Traversa Giacomo Brodolini, 5 – Tolentino (MC) nel quale sono compresi gli immobili pignorati
FOTO N° 1/2 – vista dall'alto



A UFFICI, BANCA, AUTORIMESSA e POSTI AUTO SCOPERTI (foglio 55 p.lla 1411 sub. 26, 34, 44, 45, 46, 47, 48, 51, 52, 53, 58, 59, 62)

FABBRICATO CONDOMINIALE ubicato in Traversa Giacomo Brodolini, 5 – Tolentino (MC) nel quale sono compresi gli immobili pignorati

FOTO N° 3 – Prospetto Sud-Ovest



FOTO N° 4 – Prospetto Nord-Ovest



FABBRICATO CONDOMINIALE ubicato in Traversa Giacomo Brodolini, 5 – Tolentino (MC) nel quale sono compresi gli immobili pignorati

FOTO N° 5 – Prospetto Nord-Est



FOTO N° 5bis – Prospetto Sud-Est



FABBRICATO CONDOMINIALE ubicato in Traversa Giacomo Brodolini, 5 – Tolentino (MC) nel quale sono compresi gli immobili pignorati

FOTO N° 6 – ingresso ufficio sub. 26



FOTO N° 6 bis – ingresso ufficio sub. 62



BANCA (foglio 55 p.lla 1411 sub. 59) – Traversa Giacomo Brodolini n° 1-3-7-9-11-13 - Piano Terra

FOTO N° 7 – Ingresso



FOTO N° 8 – Sala



BANCA (foglio 55 p.lla 1411 sub. 59) – Traversa Giacomo Brodolini n° 1-3-7-9-11-13 - Piano Terra

FOTO N° 9 – Sala attesa



FOTO N° 10 – Locale tecnico



BANCA (foglio 55 p.lla 1411 sub. 59) – Traversa Giacomo Brodolini n° 1-3-7-9-11-13 - Piano Terra

FOTO N° 11 – Archivio



FOTO N° 12 – Centrale termica



BANCA (foglio 55 p.lla 1411 sub. 59) – Traversa Giacomo Brodolini n° 1-3-7-9-11-13 - Piano Terra

FOTO N° 13 – Antibagno



FOTO N° 14 – W.C.

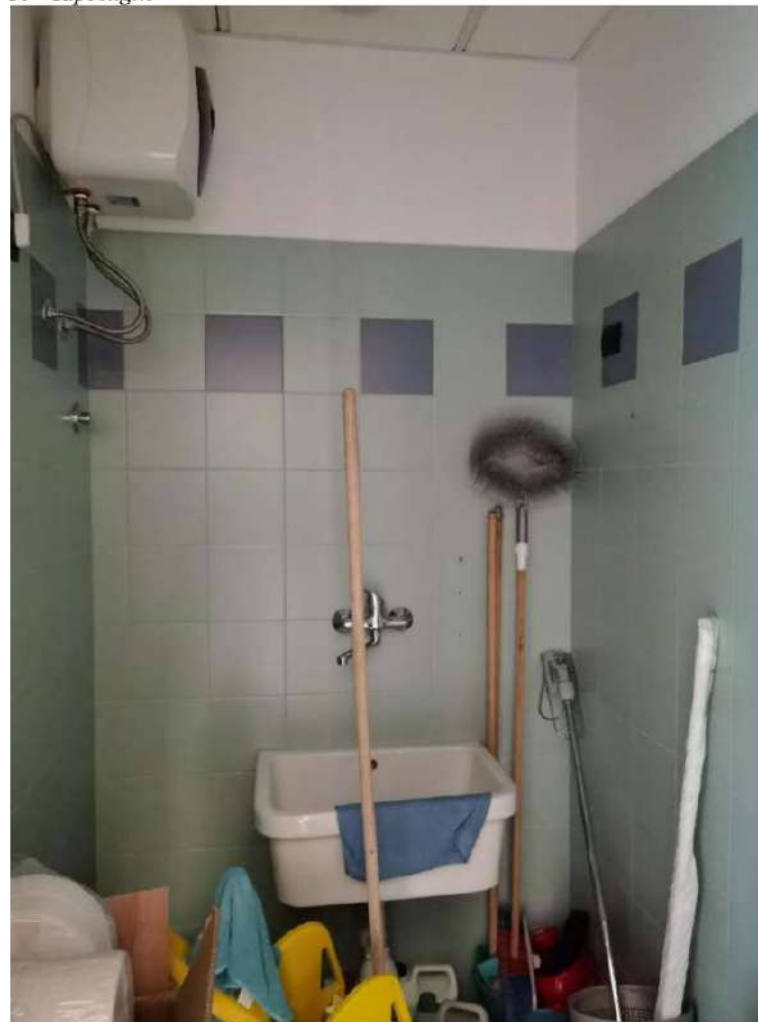


BANCA (foglio 55 p.lla 1411 sub. 59) – Traversa Giacomo Brodolini n° 1-3-7-9-11-13 - Piano Terra

FOTO N° 15 – W.C.



FOTO N° 16 – Ripostiglio

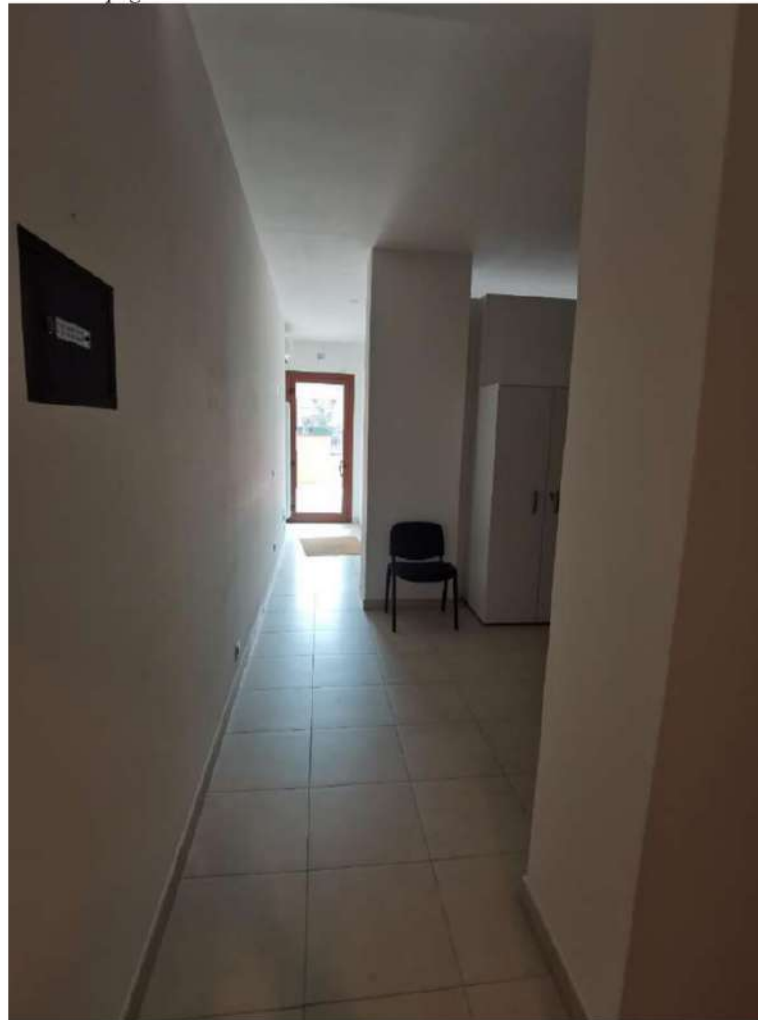


UFFICIO (foglio 55 p.lla 1411 sub. 26) – Via Giuseppe Romita n° 9 - Piano Seminterrato

FOTO N° 17 – Ingresso



FOTO N° 18 – Disimpegno



UFFICIO (foglio 55 p.lla 1411 sub. 26) – Via Giuseppe Romita n° 9 - Piano Seminterrato

FOTO N° 19 – Ufficio



FOTO N° 20 – Ufficio



A PORZIONI DI FABBRICATO (foglio 55 p.lla 1411 sub. 26) – Piano Seminterrato

FOTO N° 21 – Sala



FOTO N° 22 – Sala



UFFICIO (foglio 55 p.lla 1411 sub. 26) – Via Giuseppe Romita n° 9 - Piano Seminterrato

FOTO N° 23 – Antibagno



FOTO N° 24 – Bagno

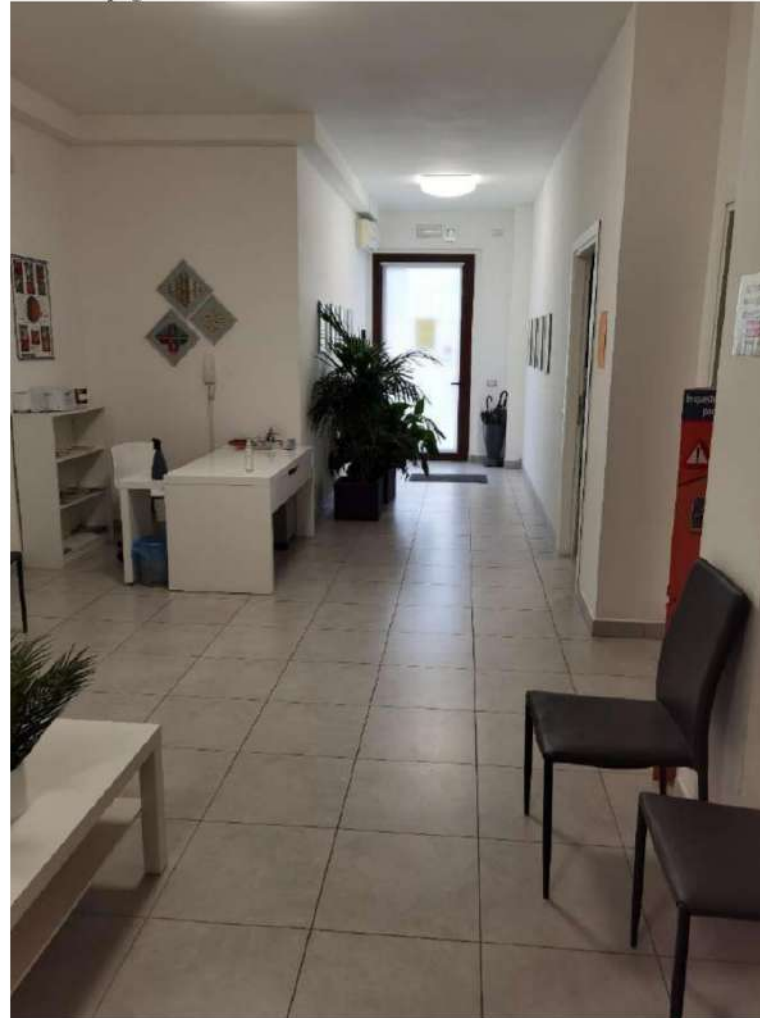


UFFICIO (foglio 55 p.lla 1411 sub. 62) – Via della Repubblica n° 14/A e 14/B - Piano Seminterrato

FOTO N° 25 – Ingresso



FOTO N° 26 – Disimpegno

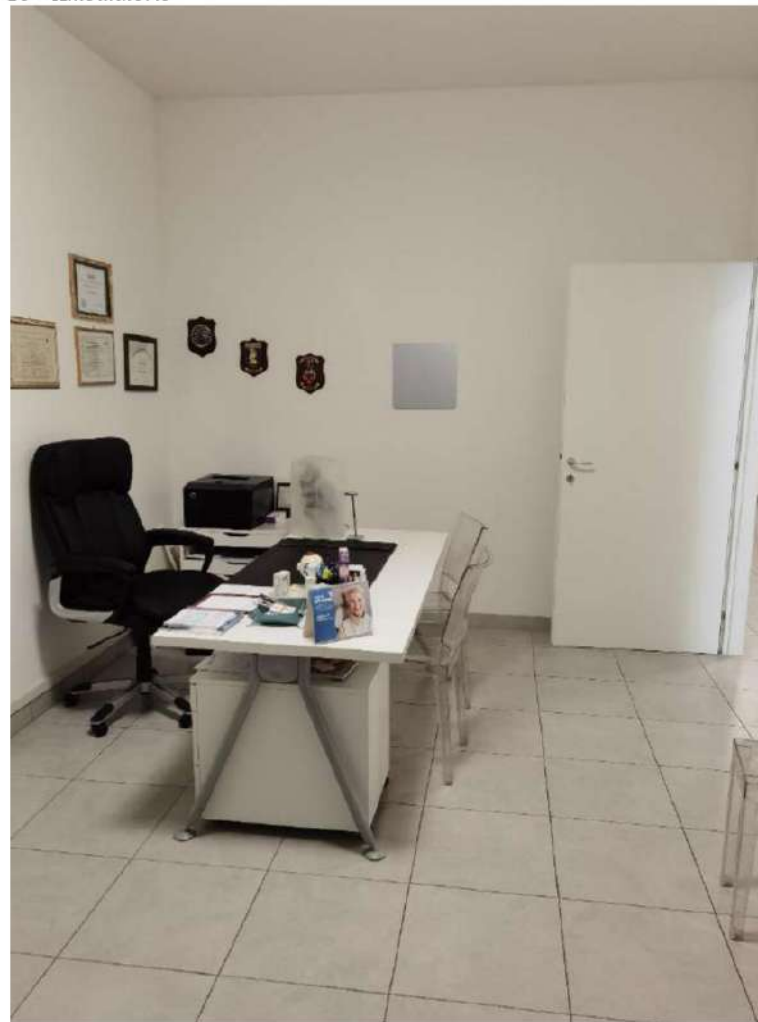


UFFICIO (foglio 55 p.lla 1411 sub. 62) – Via della Repubblica n° 14/A e 14/B - Piano Seminterrato

FOTO N° 27 – Ambulatorio



FOTO N° 28 – Ambulatorio



UFFICIO (foglio 55 p.lla 1411 sub. 62) – Via della Repubblica n° 14/A e 14/B - Piano Seminterrato

FOTO N° 29 – Ambulatorio



FOTO N° 30 – Ambulatorio



UFFICIO (foglio 55 p.lla 1411 sub. 62) – Via della Repubblica n° 14/A e 14/B - Piano Seminterrato

FOTO N° 31 – Antibagno



FOTO N° 32 – WC



UFFICIO (foglio 55 p.lla 1411 sub. 62) – Via della Repubblica n° 14/A e 14/B - Piano Seminterrato

FOTO N° 33 – Bagno



FOTO N° 34 – Bagno

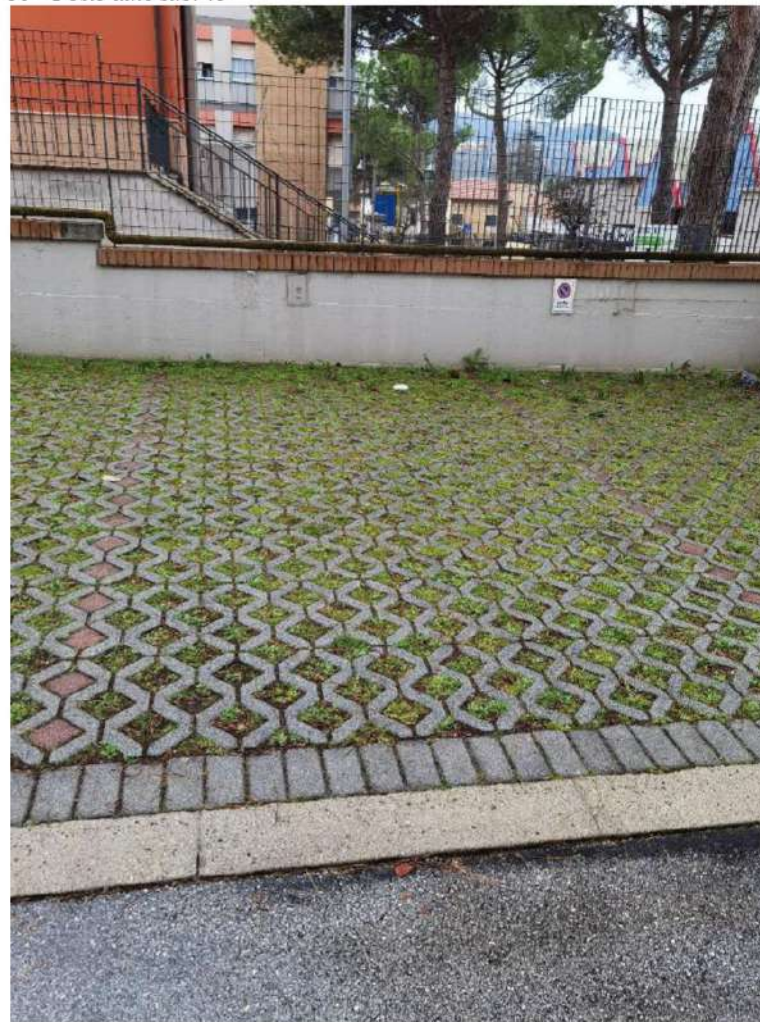


POSTI AUTO SCOPERTI (foglio 55 p.lla 1411) –

FOTO N° 35 – Porto auto sub. 44



FOTO N° 36 – Posto auto sub. 45



POSTIAUTO SCOPERII (foglio 55 p.lla 1411) –

FOTO N° 37 – Porto auto sub. 46

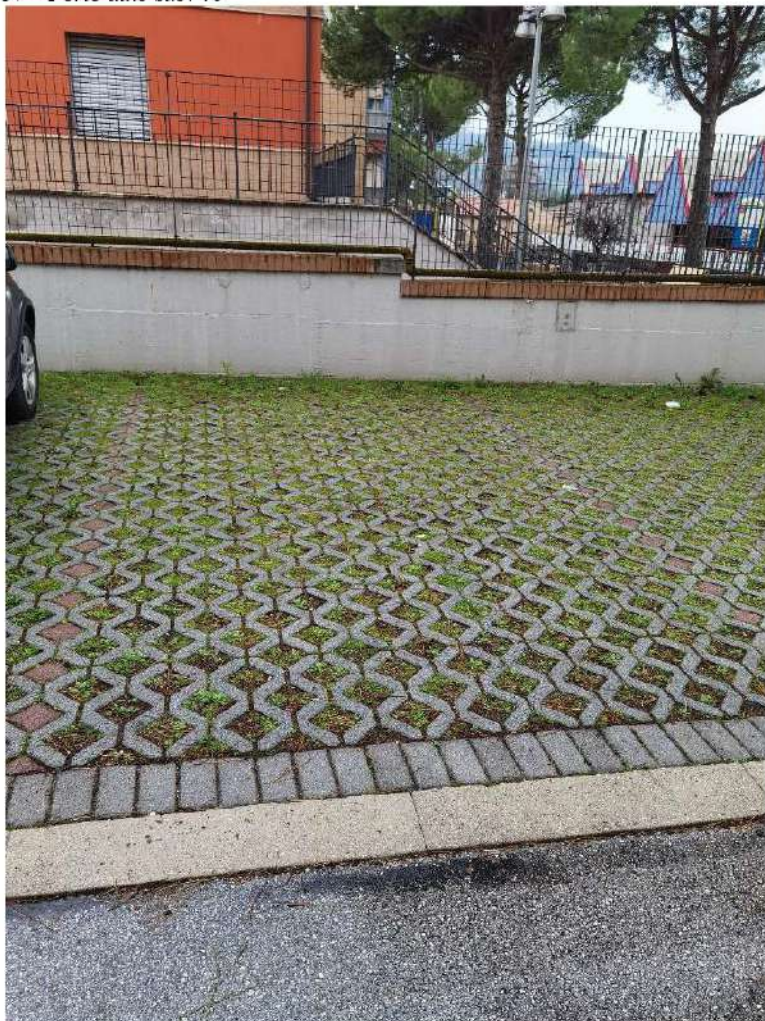


FOTO N° 38 – Posto auto sub. 47



POSTI AUTO SCOPERTI (foglio 55 p.lla 1411) –

FOTO N° 39 – Porto auto sub. 48

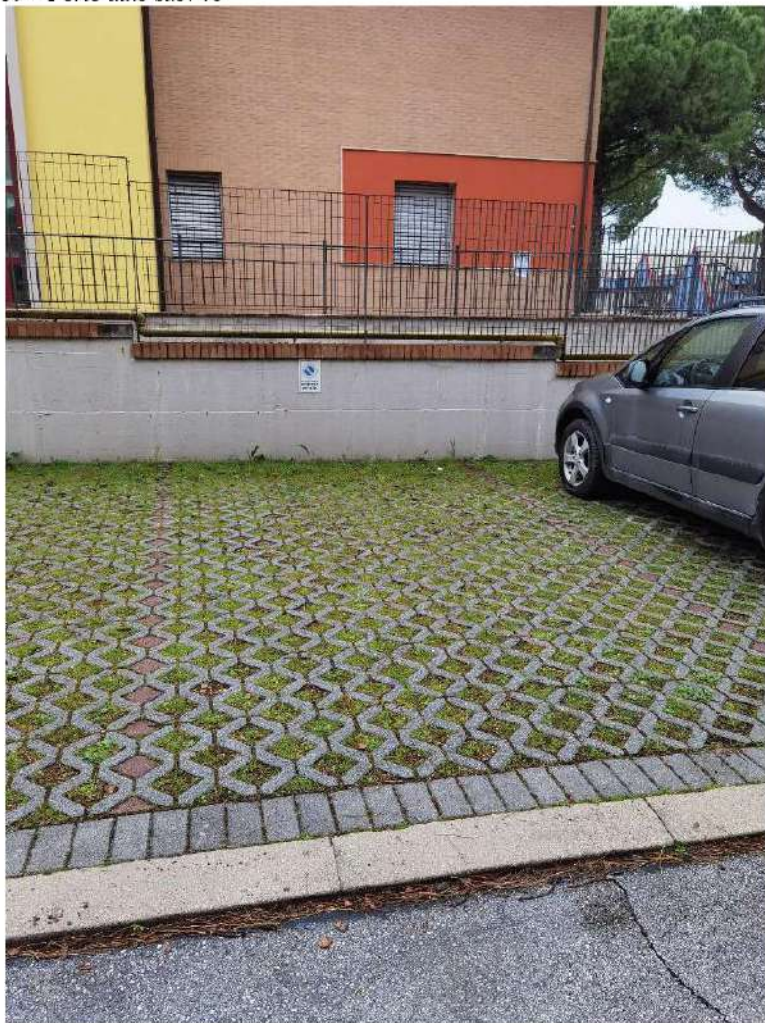


FOTO N° 40 – Posto auto sub. 51



POSTIAUTO SCOPERII (foglio 55 p.lla 1411) –

FOTO N° 41 – Porto auto sub. 52

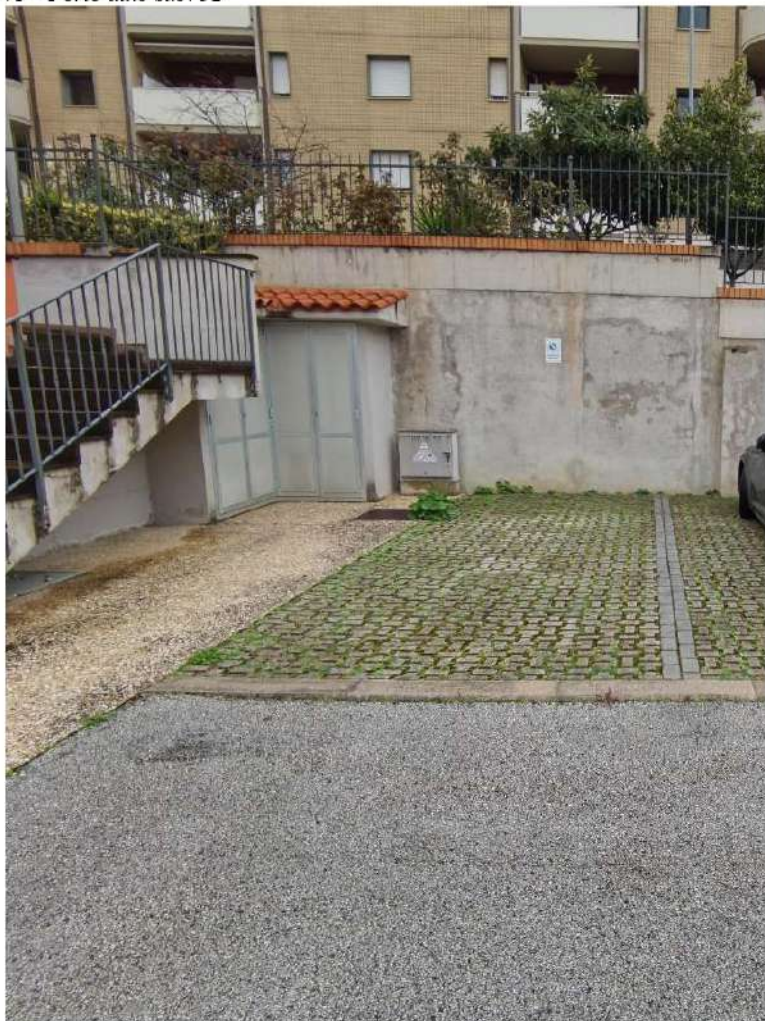
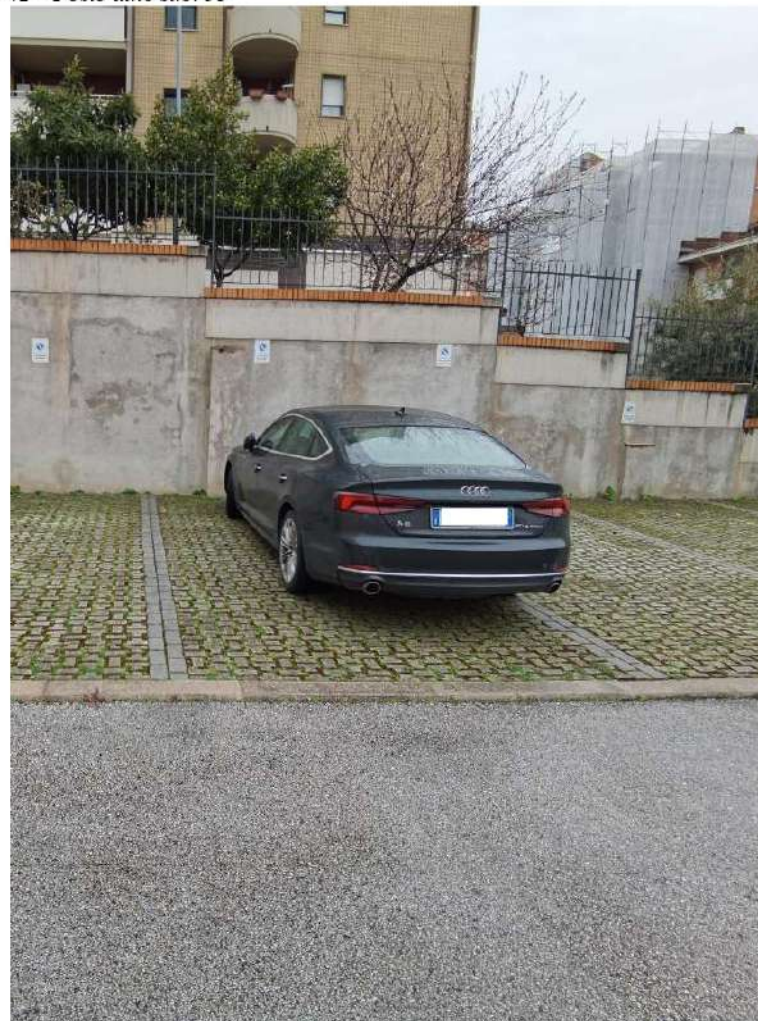
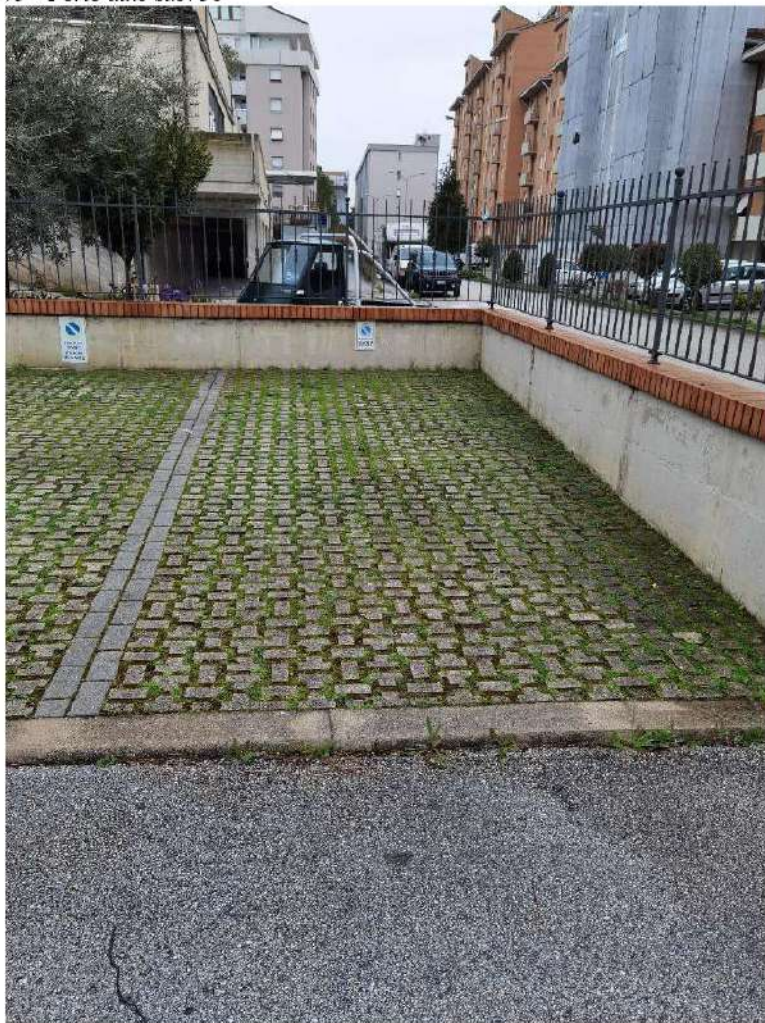


FOTO N° 42 – Posto auto sub. 53



POSTIAUTO SCOPERTI (foglio 55 p.lla 1411) –

FOTO N° 43 – Porto auto sub. 58



GARAGE (foglio 55 p.lla 1411 sub. 34) – Piano 2° interrato

FOTO N° 44 – Ingresso garage



FOTO N° 45 – Garage

