

DOCUMENTAZIONE FOTOGRAFICA



Immagine 1: facciata principale del fabbricato prospiciente la pubblica via



Immagine 2: ingresso al fabbricato e scala interna comune



Immagine 3: vano di accesso alla legnaia al piano terra



Immagine 4: ingresso alla legnaia, accessorio del'unità immobiliare oggetto di stima



Immagine 5: legnaia, porta non apribile verso corte interna



Immagine 6: legnaia, solaio copertura



Immagine 7: caldaia



Immagine 8: ingresso appartamento piano primo

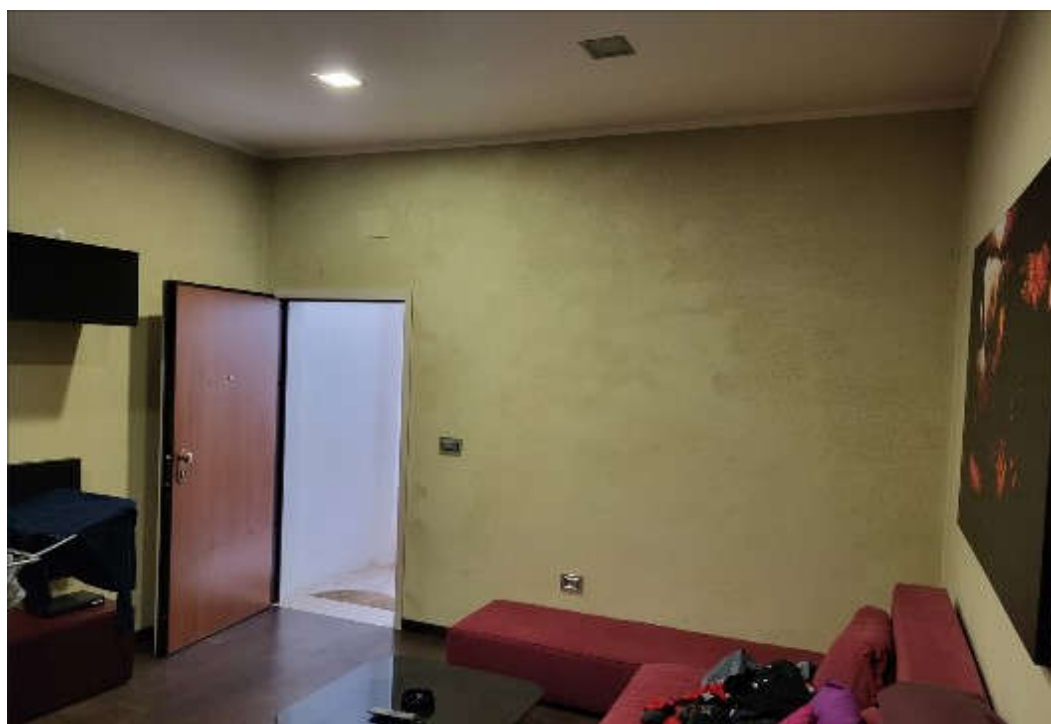


Immagine 9: soggiorno



Immagine 10: soggiorno



Immagine 11: disimpegno



Immagine 12: disimpegno



Immagine 13: cucina



Immagine 14: cucina



Immagine 15: corridoio



Immagine 16: bagno



Immagine 17: bagno



Immagine 18: camera da letto 1



Immagine 19: camera da letto 1



Immagine 20: camera da letto 2



Immagine 21: camera da letto 2



Immagine 22: quadro elettrico

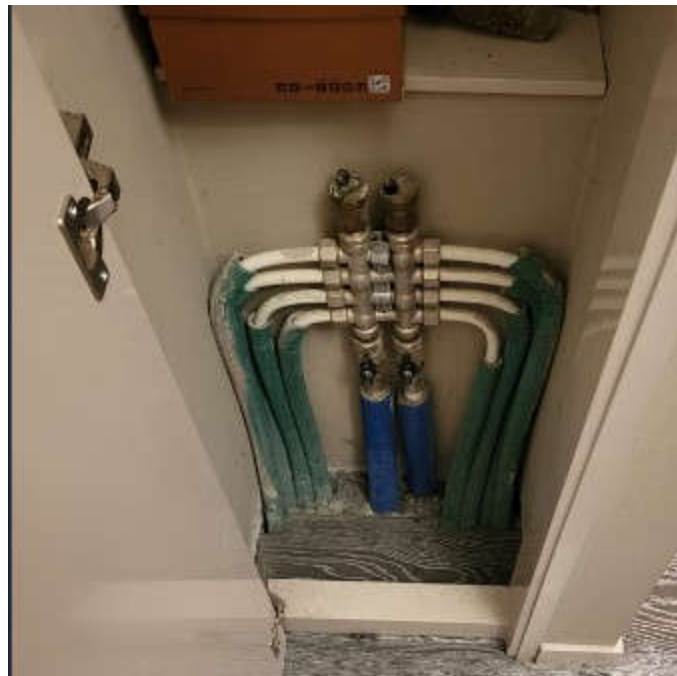


Immagine 23: collettore idrico



Immagine 24: impianto condizionamento



Immagine 25: tipologia radiatori



Immagine 26: termostato e interruttori elettrici appartamento