

**LOTTO N°1 – Laboratorio artigianale sito in Via Ferrara n. 6/A
a Mazara del Vallo**



FOTO n° 1: Vista aerea



Studio D' ingegneria, Ing. SPAMPINATO PIERLUIGI, C/da Bosco 209, Marsala(TP)



FOTO n° 2: Vista esterna dalla Via Ferrara

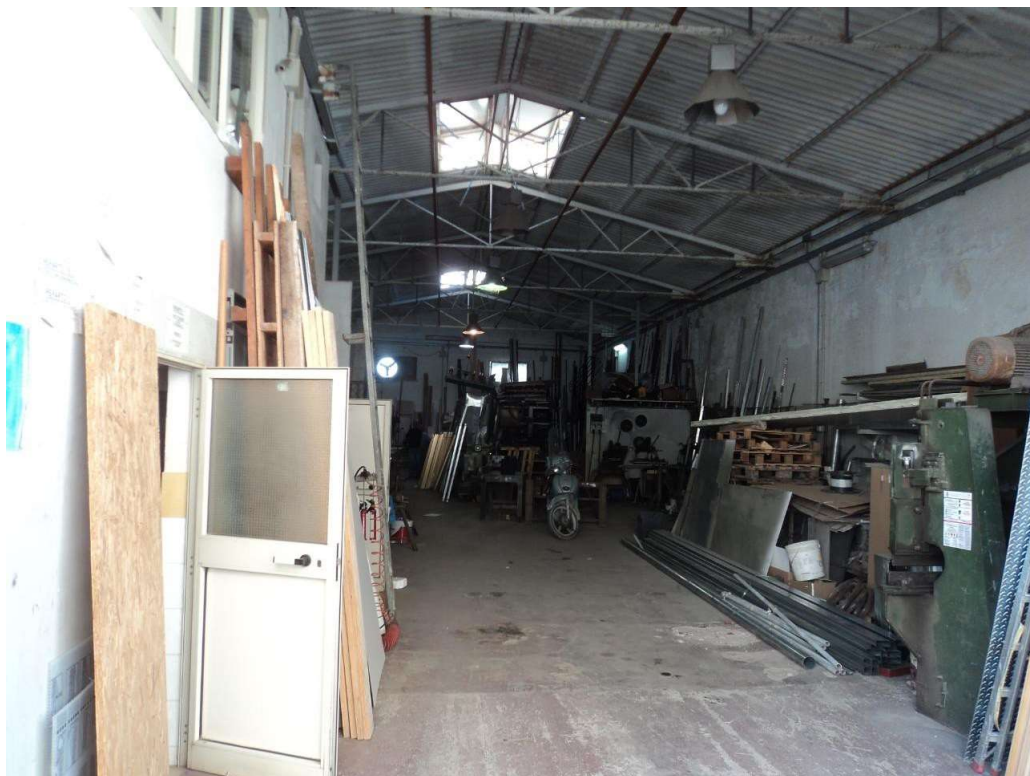


FOTO n° 3: Locale lavorazione





FOTO n° 4: Locali accessori

FOTO n° 5: Magazzino



FOTO n° 6: Antibagno





FOTO n° 7: Bagni

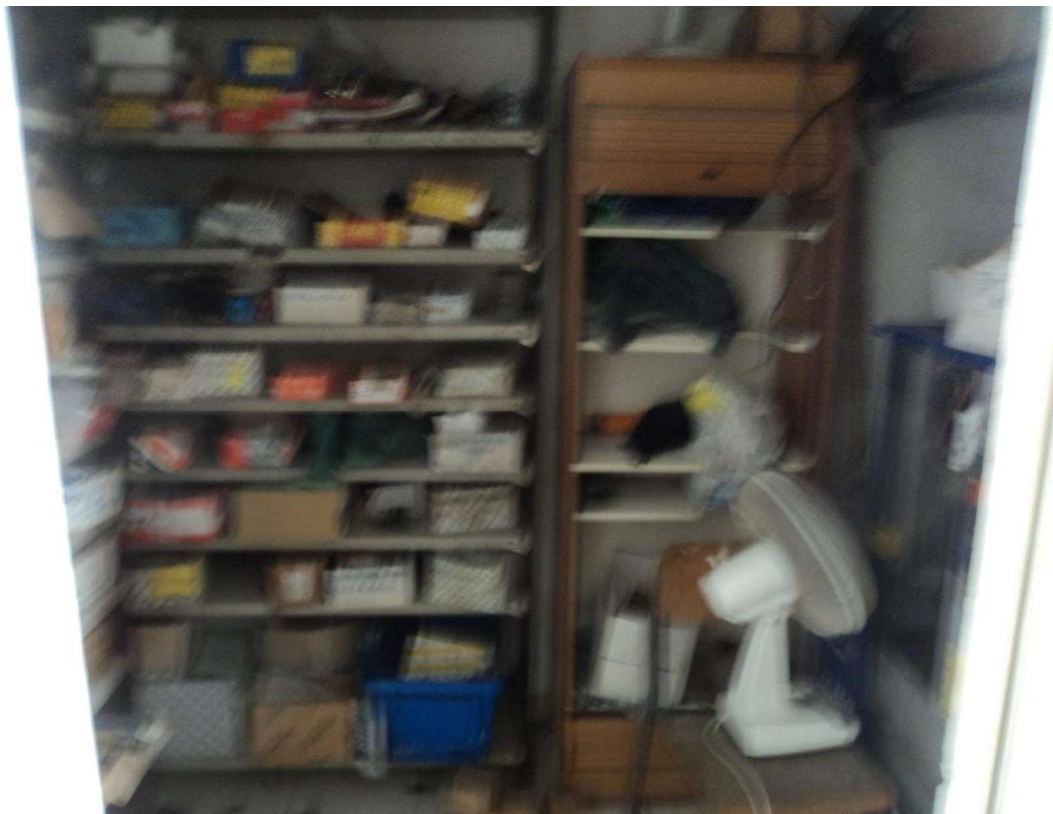


FOTO n° 8: Ripostiglio





FOTO n° 9:Scala interna di accesso all' ufficio



FOTO n° 10: Ufficio



N=-26100

E=7200

