

**Complesso Immobiliare in Via Nerone, n° 45 –
Località Mazza Prebendia - Anzio**



Fronte strada



Accesso ai locali nel seminterrato



Tunnel distributivo condominiale



Accesso al box di proprietà dell'esecutato



Accesso all'interno 8 del cortile condominiale

ZONA GIORNO al Piano Terra



foto 01 - angolo cottura e pranzo visti dal soggiorno



foto 02 - soggiorno visto dall'angolo cottura - pranzo



foto 03 - soggiorno con ingresso

foto 04 - infisso a vetrocemento della cucina
visti dal giardino

Sezione ESECUZIONI IMMOBILIARI

Procedimento esecutivo n° 224/2007



foto 5 - accesso scala da P.T. a P. 1°



foto 6 - particolare camino nel soggiorno



foto 07 - ripostiglio



foto 08 - W.C.



foto 09



foto 10

particolare atrio (terrazzo)

TRIBUNALE ORDINARIO DI VELLETRI

Pag. 5/9

Sezione ESECUCIONI IMMOBILIARI

Procedimento esecutivo n° 224/2007



foto 11



foto 12

ZONA NOTTE al Piano Primo



foto 13

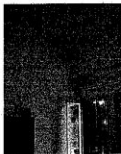


foto 14



foto 15

camera matrimoniale e particolari



foto 16



foto 17



foto 18 - stanza bagno



foto 19 - stanza bagno



foto 20



foto 21

balcone camera matrimoniale - verso giardino - e particolari



foto 22



foto 23



foto 24 - cameretta



foto 25 - cameretta



foto 26 - cameretta



foto 27- disimpegno con doppie scale (in marmo e in ferro)



foto 28 - balcone cameretta verso cortile



foto 29- balcone cameretta verso cortile

RIPOSTIGLIO SOTTO LASTRICO SOLARE DI COPERTURA e particolari – Piano Secondo

foto 30 – scala in ferro di accesso al piano



foto 31 - particolari



foto 32 - particolari



foto 33 – botola di accesso al terrazzo



foto 34 - particolari



foto 35 particolari

COPERTURA e particolari - Piano Terzo - E BOX - Piano Seminterrato

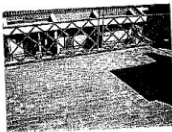


foto 36 - verso cortile condominiale



foto 37 - verso cortile condominiale

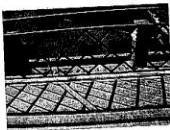


foto 38 - verso letto giardino



foto 39 - verso letto giardino



foto 40 - ingresso box



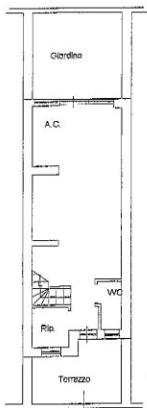
foto 41 - particolari



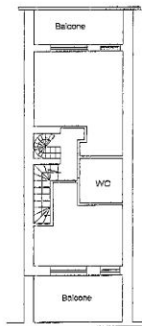
foto 42 - particolari

ABITAZIONE

PIANO TERRA H=280



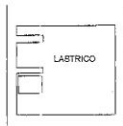
PIANO PRIMO H=270



PIANO SECONDO H=240



PIANO TERZO



05/17/10

PRODOTTORE DI

PIANO E. 100

PIANO A. 1

smf
 STUDIO FONTECCHIA
 05/17/10