

TRIBUNALE DI FROSINONE

Sezione Esecuzioni Immobiliari

Esecuzione Immobiliare n. 13/2023

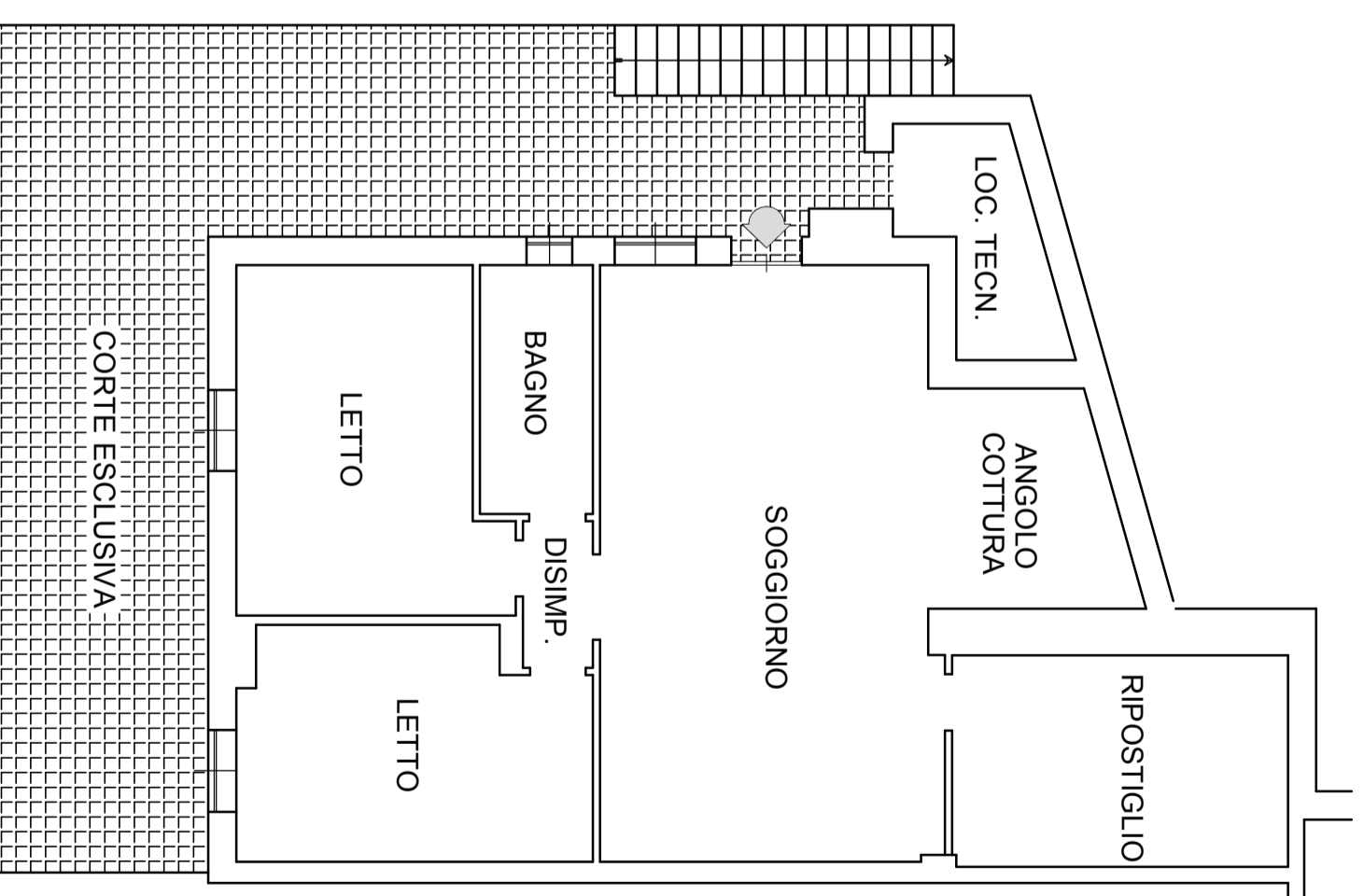
Comune di Fiuggi

LOTTO UNICO - Foglio 39, Part. 341, Sub. 2

RILIEVO PLANIMETRICO

Il C.T.U.
Ing. Gianmaria SCACCIA

Rilievo planimetrico - LOTTO UNICO
Comune di Fiuggi, Foglio 39, Part. 341, Sub. 2



PIANO S1

PIANTA
Scala 1:100